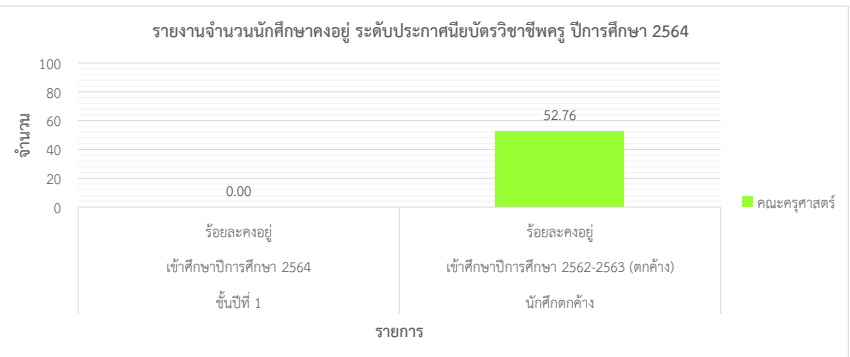
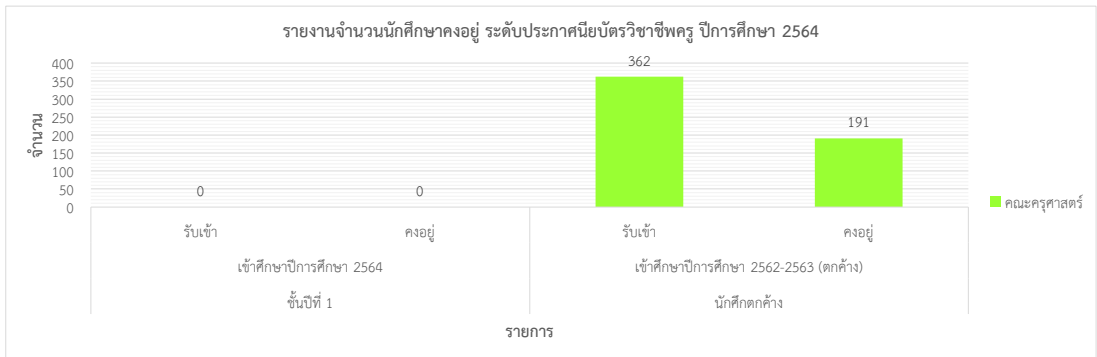


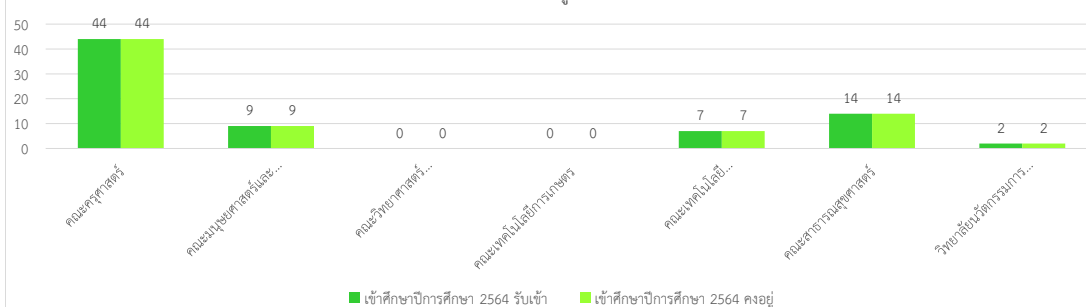
รายงานจำนวนนักศึกษาคงอยู่ ระดับประกาศนียบัตรวิชาชีพครู ปีการศึกษา 2564									
คณะ	ชั้นปีที่ 1			นักศึกษาค้าง			รวมทุกชั้นปี		
	เข้าศึกษาปีการศึกษา 2564			เข้าศึกษาปีการศึกษา 2562-2563 (ตกค้าง)			ยอดรวมทุกปี		
	รับเข้า	คงอยู่	ร้อยละคงอยู่	รับเข้า	คงอยู่	ร้อยละคงอยู่	รับเข้า	คงอยู่	ร้อยละคงอยู่
คณะครุศาสตร์	0	0	#DIV/0!	362	191	52.76	362	191	52.76
รวม	0	0	#DIV/0!	362	191	52.76	362	191	52.76



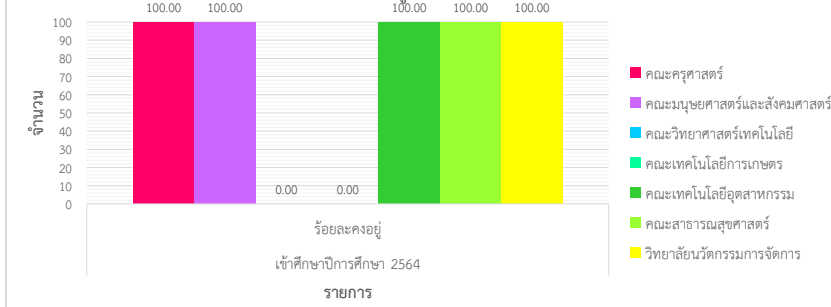
รายงานจำนวนนักศึกษาคงอยู่ ระดับมหามบัณฑิต ปีการศึกษา 2564

คณะ	เข้าศึกษาปีการศึกษา 2564			เข้าศึกษาปีการศึกษา 2563			เข้าศึกษาปีการศึกษา 2560-2562 (ตกค้าง)			ยอดรวมทุกปี		
	รับเข้า	คงอยู่	ร้อยละคงอยู่	รับเข้า	คงอยู่	ร้อยละคงอยู่	รับเข้า	คงอยู่	ร้อยละคงอยู่	รับเข้า	คงอยู่	ร้อยละคงอยู่
คณะครุศาสตร์	44	44	100.00	23	23	100.00	50	42	84.00	117	109	93.16
คณะมนุษยศาสตร์และสังคมศาสตร์	9	9	100.00	0	0	0.00	10	10	100.00	0	0	0.00
คณะวิทยาศาสตร์เทคโนโลยี	0	0	0.00	8	3	37.50	8	8	100.00	0	0	0.00
คณะเทคโนโลยีการเกษตร	0	0	0.00	9	9	100.00	2	2	100.00	11	11	100.00
คณะเทคโนโลยีอุตสาหกรรม	7	7	100.00	17	17	100.00	15	10	66.67	39	34	87.18
คณะสาธารณสุขศาสตร์	14	14	100.00	0	0	0.00	20	12	60.00	34	26	76.47
วิทยาลัยนวัตกรรมการจัดการ	2	2	100.00	2	2	100.00	38	35	92.11	42	39	92.86
รวม	76	76	100.00	59	54	91.53	143	119	83.22	243	219	90.12

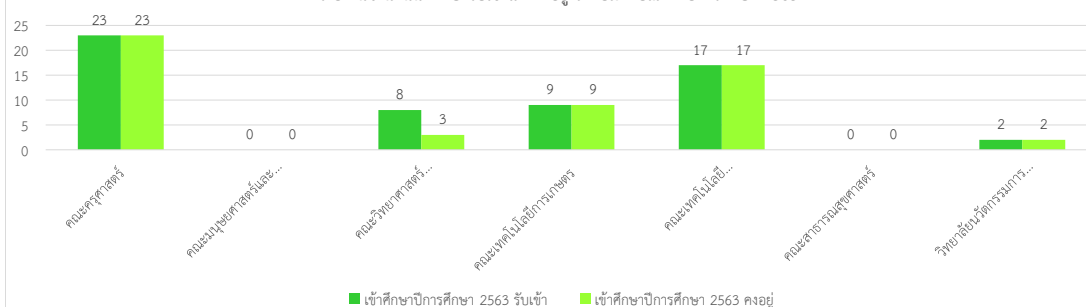
รายงานจำนวนนักศึกษารับเข้าและคงอยู่ ระดับมหามบัณฑิต ปีการศึกษา 2564



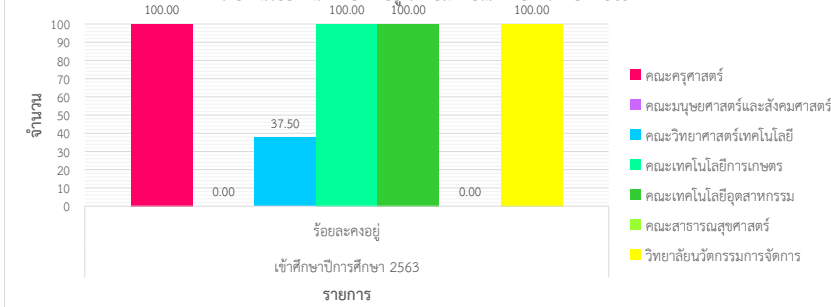
รายงานร้อยละนักศึกษาคงอยู่ ระดับมหามบัณฑิต ปีการศึกษา 2564

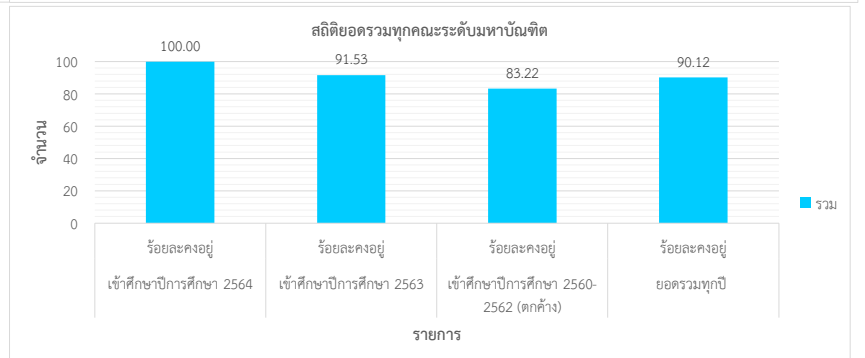
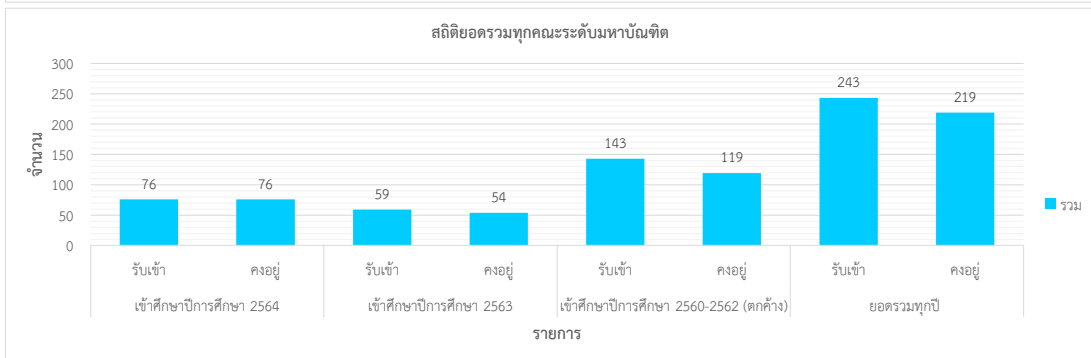
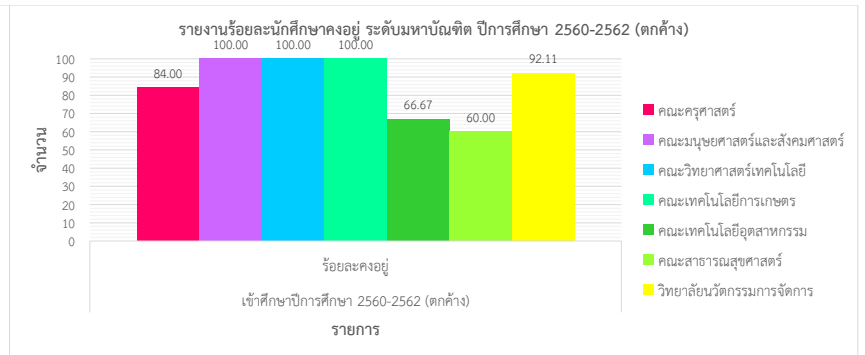
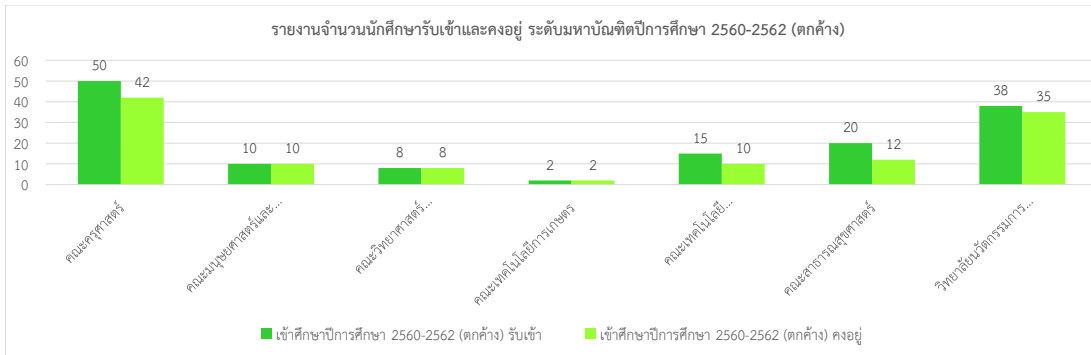


รายงานจำนวนนักศึกษารับเข้าและคงอยู่ ระดับมหามบัณฑิต ปีการศึกษา 2563



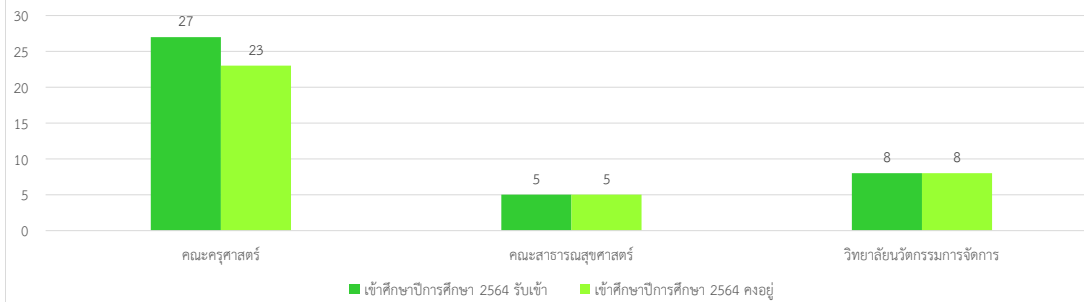
รายงานร้อยละนักศึกษาคงอยู่ ระดับมหามบัณฑิต ปีการศึกษา 2563



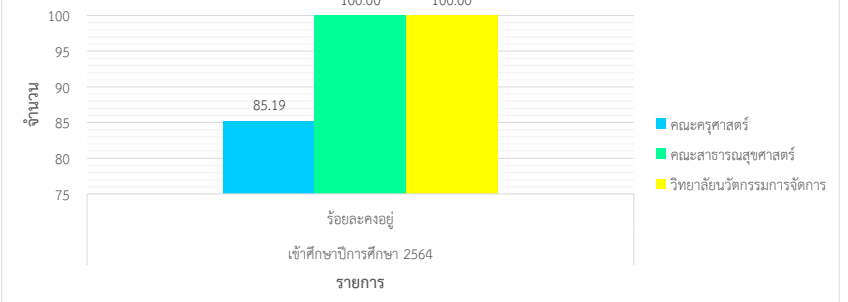


รายงานจำนวนนักศึกษาคงอยู่ ระดับคุณวุฒิปบัณฑิต ปีการศึกษา 2564															
คณะ	เข้าศึกษาปีการศึกษา 2564			เข้าศึกษาปีการศึกษา 2563			เข้าศึกษาปีการศึกษา 2562			เข้าศึกษาปีการศึกษา 2559-2561 (ตกค้าง)			ยอดรวมทุกปี		
	รับเข้า	คงอยู่	ร้อยละคงอยู่	รับเข้า	คงอยู่	ร้อยละคงอยู่	รับเข้า	คงอยู่	ร้อยละคงอยู่	รับเข้า	คงอยู่	ร้อยละคงอยู่	รับเข้า	คงอยู่	ร้อยละคงอยู่
คณะครุศาสตร์	27	23	85.19	23	0	0.00	8	8	100.00	44	35	79.55	102	66	64.71
คณะสาธารณสุขศาสตร์	5	5	100.00	8	1	12.50	0	0	0.00	0	0	0.00	13	6	46.15
วิทยาลัยนวัตกรรมการจัดการ	8	8	100.00	14	14	100.00	13	13	100.00	66	54	81.82	101	89	88.12
รวม	40	36	90.00	45	15	33.33	21	21	100.00	110	89	80.91	216	161	74.54

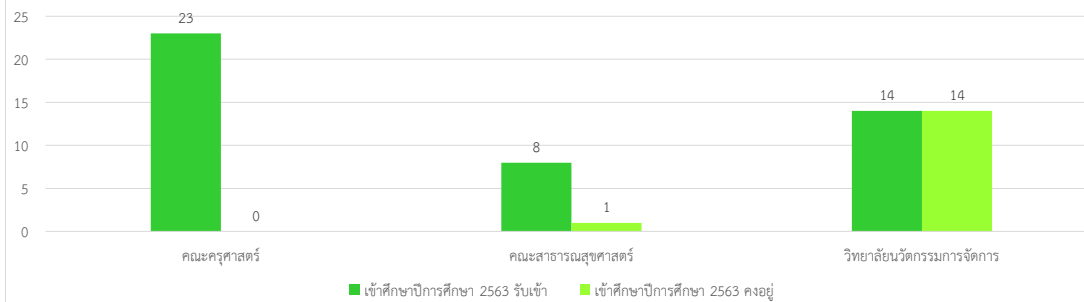
รายงานจำนวนนักศึกษารับเข้าและคงอยู่ ระดับคุณวุฒิปบัณฑิต ปีการศึกษา 2564



รายงานร้อยละนักศึกษาคงอยู่ ระดับคุณวุฒิปบัณฑิต ปีการศึกษา 2564



รายงานจำนวนนักศึกษารับเข้าและคงอยู่ ระดับคุณวุฒิปบัณฑิต ปีการศึกษา 2562



รายงานร้อยละนักศึกษาคงอยู่ ระดับคุณวุฒิปบัณฑิต ปีการศึกษา 2562

