



แผนปฏิบัติการ
ประจำปีงบประมาณ 2565
ชื่อหน่วยงาน สำนักส่งเสริมวิชาการและงานทะเบียน

มหาวิทยาลัยราชภัฏวไลยอลงกรณ์ ในพระบรมราชูปถัมภ์ จังหวัดปทุมธานี
ตุลาคม 2564

คำนำ

สำนักส่งเสริมวิชาการและงานทะเบียน งานวิชาศึกษาทั่วไป และศูนย์ภาษา มหาวิทยาลัยราชภัฏวไลยอลงกรณ์ ในพระบรมราชูปถัมภ์ จังหวัดปทุมธานี เป็นหน่วยงานสนับสนุนวิชาการและการพัฒนาศักยภาพบุคลากรสายวิชาการ และสนับสนุนด้านวิชาการและการพัฒนาทักษะภาษาอังกฤษของนักศึกษาให้บรรลุตามเป้าหมายของมหาวิทยาลัย ภายใต้ประเด็นยุทธศาสตร์ กลยุทธ์ และกรอบงบประมาณที่ได้รับการจัดสรรจากมหาวิทยาลัย ในปีงบประมาณ 2565 ดังนั้น สำนักส่งเสริมวิชาการและงานทะเบียน จึงจัดทำแผนปฏิบัติการของสำนักฯ ฉบับนี้ขึ้น เพื่อเป็นกรอบในการดำเนินงาน การกำกับติดตาม และการประเมินผลงานตามตัวบ่งชี้ผลสำเร็จ อันจะส่งผลต่อเป้าหมายของหน่วยงานและมหาวิทยาลัยอย่างเป็นรูปธรรม

คณะกรรมการจัดทำแผนปฏิบัติการ
สำนักส่งเสริมวิชาการและงานทะเบียน
ตุลาคม 2564

สารบัญ

	หน้า
คำนำ.....	
ส่วนที่ 1 ข้อมูลทั่วไป.....	1
โครงสร้างหน่วยงาน.....	3
นโยบายที่เกี่ยวข้องกับพันธกิจของสำนัก.....	4
ความเชื่อมโยงนโยบายสภามหาวิทยาลัยกับแผนกลยุทธ์ แผนปฏิบัติการของมหาวิทยาลัยกับแผนปฏิบัติการของสำนัก.....	9
การวิเคราะห์สภาพแวดล้อมภายในและภายนอก (SWOT) ของหน่วยงาน.....	19
แผนที่ยุทธศาสตร์ สำนักส่งเสริมวิชาการและงานทะเบียน	21
เป้าประสงค์และตัวชี้วัดความสำเร็จของแผนปฏิบัติการ.....	22
ประเด็นยุทธศาสตร์ กลยุทธ์ ประจำปีงบประมาณ 2562 สำนักส่งเสริมวิชาการและงานทะเบียน.....	23
แผนปฏิบัติการ สำนักส่งเสริมวิชาการและงานทะเบียน.....	25
การกำกับติดตามประเมินผล.....	37

ส่วนที่ 1 ข้อมูลทั่วไป

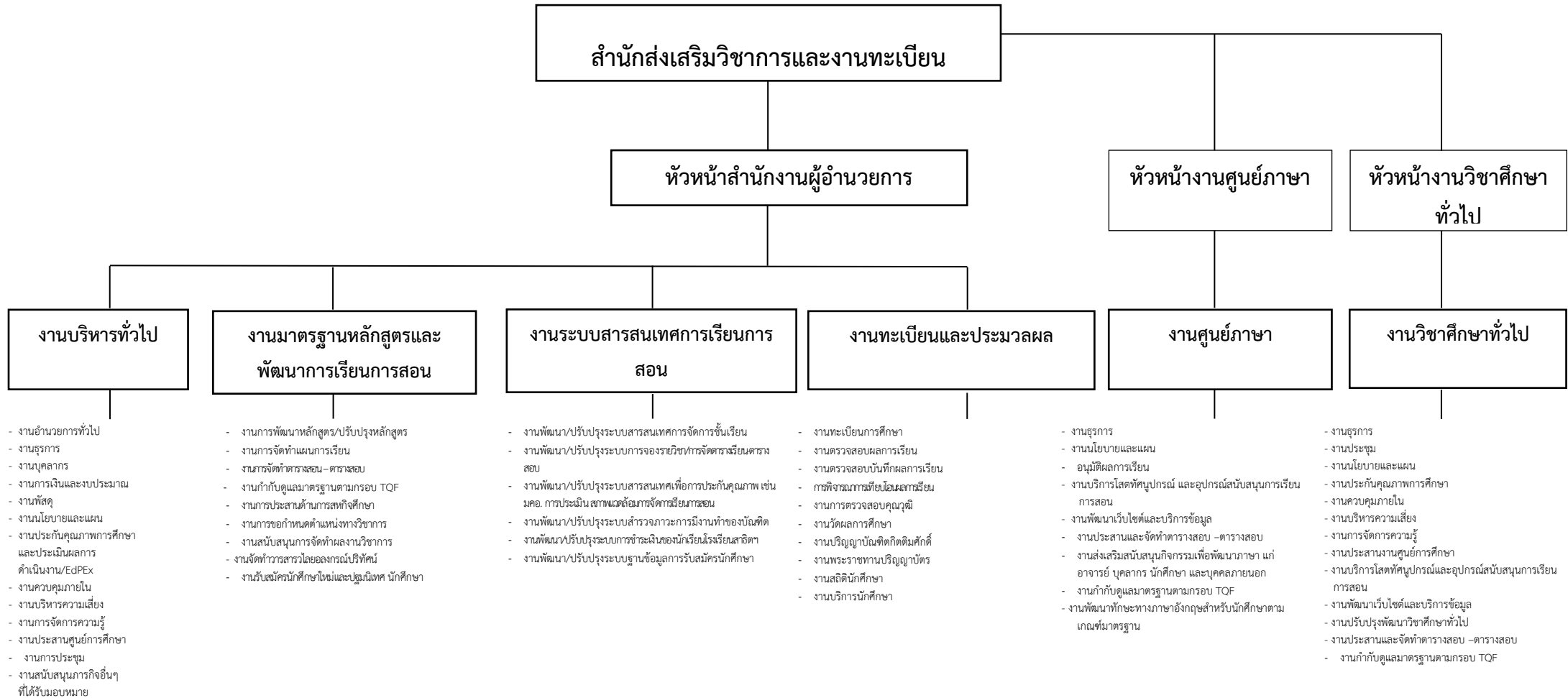
คณะ/หน่วยงาน สำนักส่งเสริมวิชาการและงานทะเบียน

- ปรัชญา (Philosophy) :** "บริการดี วิชาการเด่น เน้นเทคโนโลยี และเป็นศูนย์รวมความรู้พหุภาษา พัฒนาศักยภาพสู่ชุมชน"
- วิสัยทัศน์ (Vision) :**
1. พัฒนาและส่งเสริมการจัดการเรียนการสอน และการบริการทางวิชาการ ผ่านศูนย์ภาษา ซึ่งเป็นศูนย์กลางแห่งการเรียนรู้ การพัฒนาทักษะทางภาษา และเป็นศูนย์สอบมาตรฐานทางภาษาเพื่อพัฒนาศักยภาพชุมชนในศตวรรษที่ 21
 2. ส่งเสริมการพัฒนาหลักสูตรโดยเน้นกระบวนการจัดการเรียนรู้เชิงผลิตภาพ ผ่านการจัดการเรียนรู้ตามรูปแบบ ABCD Model
 3. พัฒนาระบบเทคโนโลยีสารสนเทศด้านการบริหารจัดการงานวิชาการและงานทะเบียนเข้าสู่ระบบดิจิทัล
 4. พัฒนาและส่งเสริมการจัดการเรียนการสอน รายวิชาศึกษาทั่วไปเพื่อพัฒนาการเรียนรู้เชิงสร้างสรรค์ และผลิตภาพ
 5. ส่งเสริมให้นักศึกษามีความเป็นมนุษย์ที่สมบูรณ์ โดยยึดหลักปรัชญาของเศรษฐกิจพอเพียงเพื่อพัฒนาท้องถิ่น เพื่อแก้ไขปัญหาชุมชน
- พันธกิจ (Mission) :** สำนักส่งเสริมวิชาการและงานทะเบียนเป็นหน่วยงานชั้นนำที่สนับสนุนส่งเสริมด้านวิชาการด้วยเทคโนโลยี เพื่อมหาวิทยาลัยก้าวไกลสู่ความเป็นเลิศ โดย
1. พัฒนาศักยภาพทางภาษา โดยกระบวนการจัดการเรียนรู้เชิงผลิตภาพ (Productive Learning) ให้มีระดับความสามารถทาง ภาษาอังกฤษตามกรอบมาตรฐาน CEFR หรือเทียบเท่าตามเกณฑ์ที่กำหนด และให้บริการทางวิชาการด้านภาษาต่าง ๆ แก่นักศึกษา บุคลากรและชุมชน
 2. พัฒนาหลักสูตรเชิงสร้างสรรค์และผลิตภาพเพื่อสร้างความเป็นมนุษย์ที่สมบูรณ์
 3. พัฒนานักศึกษาให้เป็นมนุษย์ที่สมบูรณ์ คือ มีสุขภาพกายสุขภาพจิตที่ดี มีทักษะการสื่อสาร ทักษะการคิดอย่างมีวิจารณญาณ ทักษะการเรียนรู้ตลอดชีวิต มีจิตอาสา ปรับตัวให้เข้ากับสังคมพหุวัฒนธรรมภายใต้ปรัชญาของเศรษฐกิจพอเพียงพัฒนาบุคลากร เพื่อสนับสนุนการจัดการจัดการเรียนรู้เชิงสร้างสรรค์และผลิตภาพ
- นโยบาย (Policy) :**
1. สนับสนุนส่งเสริมการพัฒนาหลักสูตรการจัดการเรียนการสอนสู่ความเป็นเลิศ
 2. ยกระดับคุณภาพมาตรฐานการให้บริการแบบเบ็ดเสร็จด้วยเทคโนโลยี
 3. พัฒนาการบริหารจัดการภายในให้เป็นองค์กรแห่งความสุข

เป้าประสงค์ (Target) :

1. บัณฑิตมีคุณภาพสอดคล้องกับทักษะการเรียนรู้ในศตวรรษที่ 21
2. รับบริการเกิดความประทับใจในการให้บริการ
3. สำนักส่งเสริมวิชาการและงานทะเบียนมีคุณภาพ มาตรฐานเป็นที่ยอมรับของผู้รับบริการ

โครงสร้างหน่วยงาน สำนักส่งเสริมวิชาการและงานทะเบียน



นโยบายที่เกี่ยวข้องกับพันธกิจของสำนัก

นโยบายสภามหาวิทยาลัยราชภัฏวไลยอลงกรณ์ ในพระบรมราชูปถัมภ์ จังหวัดปทุมธานี พ.ศ. 2565 - 2569

เพื่อให้การดำเนินงานของมหาวิทยาลัยราชภัฏวไลยอลงกรณ์ ในพระบรมราชูปถัมภ์ จังหวัดปทุมธานี ก้าวทันต่อการเปลี่ยนแปลง สอดคล้องกับทิศทางการพัฒนาประเทศ และสามารถก้าวข้ามปัญหา อุปสรรคอันเกิดจากกระแสความเปลี่ยนแปลงที่รวดเร็วในยุคปัจจุบัน สภามหาวิทยาลัยจึงกำหนดนโยบายในการส่งเสริม และสนับสนุนการพัฒนาการจัดการศึกษาของมหาวิทยาลัย ในปีงบประมาณ พ.ศ. 2565 – 2569 ไว้ 4 ด้าน ได้แก่ ด้านการพัฒนาท้องถิ่น ด้านการผลิตและพัฒนาครู ด้านการยกระดับคุณภาพการศึกษาและพัฒนาบัณฑิต และด้านการพัฒนาระบบบริหารจัดการ ดังต่อไปนี้

ด้านการพัฒนาท้องถิ่น

นโยบายข้อที่ 1 สร้างความร่วมมือกับหุ้นส่วนทางสังคมทั้งภาครัฐและสังคม เพื่อสร้างเมืองและชุมชน ท้องถิ่น ให้เกิดการพัฒนาอย่างสมดุลและยั่งยืน

1.1 พัฒนาความเป็นเลิศโดยเร่งพัฒนาแผนผลิตผลงานวิจัยและนวัตกรรมตามโจทย์เชิงพื้นที่และเชิงประเด็นในด้านการจัดการเรียนรู้ ด้านการบริการและการท่องเที่ยว การเกษตรและอาหาร การสร้างเสริมสุขภาพและสิ่งแวดล้อม

1.2 พัฒนาข้อเสนอแนะนโยบายสาธารณะโดยใช้ฐานข้อมูลขนาดใหญ่ (Big Data) เพื่อพัฒนาพื้นที่แบบบูรณาการตามโมเดลการพัฒนาเศรษฐกิจแบบ BCG Economy (B : เศรษฐกิจชีวภาพ (Bio Economy) C : เศรษฐกิจหมุนเวียน (Circular Economy) G : เศรษฐกิจสีเขียว (Green Economy) และการสร้างอัตลักษณ์ เมือง/ชุมชน แห่งอนาคต (Creative City)

1.3 สร้างเครือข่ายความร่วมมือกับหน่วยงานภาครัฐและภาคเอกชนเพื่อระดมทรัพยากรในการแก้ปัญหาความเหลื่อมล้ำ เสริมพลังทางสังคม เพื่อเพิ่มขีดความสามารถของชุมชนให้สามารถจัดการตนเองได้

1.4 ส่งเสริมการใช้ห้องปฏิบัติการทางสังคม (Social Lab) เพื่อเป็นพื้นที่การเรียนรู้ ให้กับนักศึกษา อาจารย์ และผู้มีส่วนได้ส่วนเสียในพื้นที่ ร่วมออกแบบพัฒนาเพื่อสร้างการเปลี่ยนแปลงร่วมกันในพื้นที่

1.5 ร่วมทำนุบำรุง สืบสาน ศิลปวัฒนธรรมและต่อยอดสู่เศรษฐกิจสร้างสรรค์

1.6 พัฒนามหาวิทยาลัยสู่การเป็นขั้วความเจริญเศรษฐกิจเชิงพื้นที่ (University as Marketplace) โดยส่งเสริมให้มหาวิทยาลัยเป็นแหล่งผู้ซื้อ (University Demand) พัฒนาตลาด (Market Platform) ทั้งแบบ Onsite และ Online ด้วยการบ่มเพาะ พัฒนาพื้นที่นวัตกรรม (Innovation Sandbox) เพื่อพัฒนาสินค้าชุมชน ส่งเสริมการประกอบการภายในและภายนอกร่วมกับชุมชนเครือข่าย

1.7 มุ่งพัฒนามหาวิทยาลัยเป็นแหล่งเรียนรู้ ช่องทางการกระจายความรู้ และเป็นเวทีในการแลกเปลี่ยนเรียนรู้ สร้างความรู้เชิงปฏิบัติการ ร่วมสู่การเป็นมหาวิทยาลัยเชิงพื้นที่

ด้านการผลิตและพัฒนาครู

นโยบายข้อที่ 2 กระบวนการผลิตและพัฒนาครู ร่วมพัฒนาครูและโรงเรียนเครือข่ายคุณภาพสูง

- 2.1 พัฒนาสมรรถนะของครูให้มีความเป็นมืออาชีพด้านการจัดการเรียนรู้และสาขาความรู้ที่ได้รับการยอมรับอย่างทั่วถึง
- 2.2 พัฒนาหลักสูตรและกระบวนการผลิตครูที่มุ่งเน้นสมรรถนะของครูมืออาชีพ การพัฒนานวัตกรรมการจัดการเรียนรู้ ปลูกฝังจิตวิญญาณความเป็นครู และทักษะทางด้านเทคโนโลยีดิจิทัลและด้านภาษาอังกฤษ
- 2.3 สร้างเครือข่ายงานวิจัยและพัฒนานวัตกรรมการจัดการเรียนรู้ร่วมกับผู้มีส่วนได้ส่วนเสีย เพื่อยกระดับมาตรฐานในการจัดการศึกษาขั้นพื้นฐาน การผลิตและการพัฒนาครู
- 2.4 สร้างแพลตฟอร์มและเครือข่ายความร่วมมือการพัฒนาวิชาชีพครูและสร้างนวัตกรรมทางการศึกษาเพื่อการจัดการเรียนรู้ที่มีความเป็นเลิศ
- 2.5 สร้างเครือข่ายความร่วมมือ พัฒนาครูต้นแบบในสถานศึกษา ยกระดับคุณภาพการจัดการเรียนรู้ ของโรงเรียนเครือข่าย เพื่อพัฒนาเป็นโรงเรียนสาธิตต้นแบบประจำพื้นที่ และพัฒนาโรงเรียนสาธิตในจังหวัดสระแก้วเพื่อเป็นต้นแบบปฏิบัติการเรียนรู้ให้ผู้เรียนมีความรู้และเป็นพลเมืองแห่งอนาคต

ด้านการยกระดับคุณภาพการศึกษาและพัฒนาบัณฑิต

นโยบายข้อที่ 3 พัฒนาการศึกษาใหม่เพื่อสร้างบัณฑิตเป็นผู้รอบรู้ มีมาตรฐานทางวิชาการและวิชาชีพ มีสมรรถนะการเป็นผู้ประกอบการ วิศวกรสังคม เพื่อเป็นผู้นำการเปลี่ยนแปลงก่อให้เกิดประโยชน์ต่อสังคม

- 3.1 สร้างความร่วมมือทั้งภายในหรือภายนอกมหาวิทยาลัย ปรับปรุงหรือพัฒนาหลักสูตรแบบบูรณาการ ระหว่างศาสตร์ด้านวิทยาศาสตร์และด้านสังคมศาสตร์ พัฒนาหลักสูตรการเรียนควบ 2 ปริญญา พัฒนาพื้นที่นวัตกรรม (Innovation Sandbox) และสนับสนุนการเรียนรู้แบบผสมหน่วยกิต การออกแบบหลักสูตร แผนการจัดการเรียนรู้ด้วยตนเอง
- 3.2 สร้างความร่วมมือกับเครือข่ายทั้งภายในหรือภายนอกในการเรียนรู้ตลอดชีวิต (Lifelong Learning) ในรูปแบบหลักสูตรระยะสั้น (Short Course) การสร้างทักษะใหม่ (Reskill) และการยกระดับทักษะเดิม (Upskill)
- 3.3 สร้างความร่วมมือกับเครือข่ายทั้งภายในหรือภายนอก ยกระดับการเรียนรู้ตามปรัชญาการจัดการเรียนรู้เชิงผลิตภาพ (Productive Learning Philosophy) ด้วยกระบวนการจัดการเรียนรู้แบบ ABCD (A: Active Learning, B: Blended Learning, C: Collaborative Learning, D: Design Thinking)
- 3.4 พัฒนาเครือข่ายพันธมิตร หน่วยงานภาครัฐ หน่วยงานเอกชน มหาวิทยาลัยในประเทศ และต่างประเทศ เพื่อร่วมจัดการศึกษา จัดการศึกษาเฉพาะกลุ่ม ยกระดับคุณภาพการจัดการศึกษาสู่มาตรฐานระดับสากล

3.5 สร้างความร่วมมือ พัฒนาพื้นที่นวัตกรรม เพื่อบ่มเพาะความเป็นผู้ประกอบการ จิตอาสา และสร้างวิศวกรสังคม ที่ตอบโจทย์การพัฒนาชุมชน สถานประกอบการ

3.6 พัฒนาชุมชนแลกเปลี่ยนเรียนรู้ระหว่างเครือข่ายศิษย์เก่า เครือข่ายผู้ทรงคุณวุฒิ โดยการต่อยอดองค์ความรู้และสืบสานภูมิปัญญาสู่นักศึกษา คณาจารย์ และประชาชนในท้องถิ่น

ด้านการพัฒนาระบบบริหารจัดการ

นโยบายข้อที่ 4 สร้างระบบนิเวศ (Ecological) มหาวิทยาลัยที่เกื้อกูลการเรียนรู้ วิจัย เสริมประสิทธิภาพการทำงาน สร้างนวัตกรรมและคุณภาพชีวิตของชุมชน มหาวิทยาลัยและผู้มีส่วนได้ส่วนเสีย

4.1 พัฒนามหาวิทยาลัยเชิงนิเวศ (Green University) เพื่อรับการจัดอันดับระดับสากล

4.2 พัฒนาสถานที่ อุปกรณ์ที่ทันสมัย การเข้าถึงระบบอินเทอร์เน็ตที่ดี มีฐานข้อมูล ระบบงานที่เหมาะสมกับการส่งเสริมการเรียนรู้ การให้บริการ การบริหารจัดการ เพื่อมุ่งสู่การเป็นมหาวิทยาลัยดิจิทัล (Digital University)

4.3 พัฒนามหาวิทยาลัยให้เป็นมหาวิทยาลัยแห่งการพัฒนาผู้ประกอบการ (Entrepreneurial University) โดยการจัดการเรียนการสอนที่บูรณาการทักษะ การเป็นผู้ประกอบการกับหลักสูตรการเรียนการสอน จัดตั้งพื้นที่นวัตกรรม (Innovation Space) เพื่อการเรียนรู้นวัตกรรมของชุมชน จัดให้มีกองทุนเริ่มต้นการเป็นผู้ประกอบการ (Pre Seed Fund) เพื่อร่วมทุนในผลงาน หรือนวัตกรรมของนักศึกษาที่มีโอกาสต่อยอดเชิงพาณิชย์

4.4 พัฒนามหาวิทยาลัยแห่งนวัตกรรม (Innovative University) สร้างความพร้อมด้านระบบนิเวศเชิงนวัตกรรม ความรู้ ความสามารถ สมรรถนะ การบริหารที่เน้นการใช้นวัตกรรม และเทคโนโลยีให้กับอาจารย์ บุคลากร และผู้มีส่วนได้ส่วนเสีย

4.5 พัฒนามหาวิทยาลัยที่มีการบริหารงานโดยยึดหลักธรรมาภิบาล (Good Governance University) มุ่งเน้นการบริหารงานตามหลักธรรมาภิบาล 4 ด้าน คือ 1) การบริหารการศึกษาที่สอดคล้องและตอบสนองต่อนโยบายและความต้องการของระบบการศึกษาไทย (Relevance) 2) กระบวนการบริหาร มีประสิทธิภาพ (Efficiency) ได้ประสิทธิผล (Effectiveness) 3) มีการทำงานที่โปร่งใส (Transparency) และมีเหตุผล (Reasonableness) 4) มีผู้รับผิดชอบผลการบริหาร (Accountability) โดยใช้กลไกของสภามหาวิทยาลัยในการเสริมพลังการบริหารจัดการ

4.6 พัฒนามหาวิทยาลัยสู่การเป็นมหาวิทยาลัยที่เป็นเลิศ (Excellence University) โดยนำเกณฑ์คุณภาพการศึกษาเพื่อการดำเนินการที่เป็นเลิศ (Education Criteria for Performance Excellence : EdPEX) มาใช้เป็นแนวทางที่จะบูรณาการในการจัดการผลการดำเนินการที่มุ่งผลลัพธ์และการปรับปรุงผลการดำเนินงานที่มุ่งสู่ความเป็นเลิศโดยสอดคล้องหลักการของการบริหารจัดการที่อยู่บนระบบค่านิยมที่สร้างความยั่งยืนให้กับองค์กรและความสมดุลของผู้มีส่วนได้ส่วนเสียทุกกลุ่ม

4.7 พัฒนามหาวิทยาลัยแห่งความสุข (Happy University) โดยเสริมสร้างบรรยากาศภายในมหาวิทยาลัย ส่งเสริมให้บุคลากรมีคุณภาพชีวิตที่ดี มีความรักความผูกพันต่อองค์กร มีความสุข ทำงานอย่างมีคุณภาพ ส่งผลต่อประสิทธิภาพและประสิทธิผลในการทำงานของบุคลากรและมหาวิทยาลัย

แผนปฏิบัติการมหาวิทยาลัยราชภัฏวไลยอลงกรณ์ ในพระบรมราชูปถัมภ์ จังหวัดปทุมธานี พ.ศ. 2565

ยุทธศาสตร์ที่ 1 การผลิตบัณฑิตให้เป็นผู้รอบรู้ มีมาตรฐานทางวิชาการและวิชาชีพ มีสมรรถนะการเป็นผู้ประกอบการ วิศวกรทางสังคม
กลยุทธ์

- 1.1 สร้างความร่วมมือทั้งภายในหรือภายนอกมหาวิทยาลัยปรับปรุงหรือพัฒนาหลักสูตรแบบบูรณาการรูปแบบใหม่
- 1.2 สร้างความร่วมมือกับเครือข่ายเพื่อการเรียนรู้ตลอดชีวิต (Lifelong Learning)
- 1.3 ยกระดับการเรียนรู้ตามปรัชญาการจัดการเรียนรู้เชิงผลิตภาพ (Productive Learning Philosophy)
- 1.4 พัฒนาเครือข่ายพันธมิตรร่วมจัดการศึกษา เพื่อยกระดับคุณภาพการจัดการศึกษาสู่มาตรฐานระดับสากล

ยุทธศาสตร์ที่ 3 การพัฒนาชุมชนท้องถิ่น สืบสานโครงการอันเนื่องมาจากพระราชดำริ ทำนุบำรุงศิลปวัฒนธรรม ต่อยอดสู่เศรษฐกิจสร้างสรรค์
กลยุทธ์

- 3.1 พัฒนางานบริการวิชาการสู่การเป็นมหาวิทยาลัยเชิงพื้นที่ต้นแบบเพื่อเร่งผลิตผลงานวิชาการรับใช้สังคม
- 3.2 พัฒนาส่งเสริมการสร้างแบรนด์เมืองแห่งอนาคตตามรูปแบบการพัฒนาเศรษฐกิจ (BCG)
- 3.3 สร้างเครือข่ายความร่วมมือกับหุ้นส่วนทางสังคม เพื่อพัฒนาชุมชนท้องถิ่น
- 3.4 พัฒนาระบบการห้องปฏิบัติการทางสังคม (Social Lab)
- 3.5 ทำนุบำรุง สืบสาน ศิลปะและวัฒนธรรมเพื่อต่อยอดสู่เศรษฐกิจสร้างสรรค์
- 3.6 พัฒนามหาวิทยาลัยสู่การเป็นขั้วความเจริญเศรษฐกิจเชิงพื้นที่ (University as a Market place)
- 3.7 มุ่งพัฒนามหาวิทยาลัยเป็นแหล่งเรียนรู้ และเป็นเวทีในการแลกเปลี่ยนเรียนรู้
- 3.8 ส่งเสริมสนับสนุนโครงการพระราชดำริ

ยุทธศาสตร์ 4 บริหารจัดการมหาวิทยาลัยสู่ความเป็นเลิศ

กลยุทธ์

- 4.1 พัฒนามหาวิทยาลัยเชิงนิเวศ (Green University)
- 4.2 พัฒนามหาวิทยาลัยสู่การเป็นมหาวิทยาลัยดิจิทัล (Digital University)
- 4.3 พัฒนามหาวิทยาลัยให้เป็นการพัฒนาผู้ประกอบการ (Entrepreneurial University)
- 4.4 พัฒนามหาวิทยาลัยแห่งนวัตกรรม (Innovative University)
- 4.5 พัฒนามหาวิทยาลัยที่มีการบริหารงานโดยยึดหลักธรรมาภิบาล (Good Governance University)
- 4.6 พัฒนามหาวิทยาลัยสู่การเป็นมหาวิทยาลัยที่เป็นเลิศ (Excellence University)
- 4.7 พัฒนามหาวิทยาลัยแห่งความสุข (Happy University)
- 4.8 ปรับภาพลักษณ์องค์กร (rebranding)
- 4.9 บริหารจัดการรายได้จากสินทรัพย์
- 4.10 พัฒนาประสิทธิผลการบริหารโรงเรียนสาธิต

ความเชื่อมโยงนโยบายสภามหาวิทยาลัยกับแผนกลยุทธ์ แผนปฏิบัติการของมหาวิทยาลัยกับแผนปฏิบัติการของสำนัก

นโยบายสภามหาวิทยาลัย	แผนกลยุทธ์ของมหาวิทยาลัย	แผนปฏิบัติการของมหาวิทยาลัย	แผนปฏิบัติการของสำนักส่งเสริมวิชาการและงานทะเบียน
<p>นโยบายข้อที่ 3 พัฒนาการศึกษารูปแบบใหม่เพื่อสร้างบัณฑิตเป็นผู้รอบรู้ มีมาตรฐานทางวิชาการและวิชาชีพ มีสมรรถนะการเป็นผู้ประกอบการ วิศวกรสังคม เพื่อเป็นผู้นำการเปลี่ยนแปลงก่อให้เกิดประโยชน์ต่อสังคม</p> <p>3.1 สร้างความร่วมมือทั้งภายในหรือภายนอกมหาวิทยาลัย ปรับปรุงหรือพัฒนาหลักสูตรแบบบูรณาการระหว่างศาสตร์ด้านวิทยาศาสตร์และด้านสังคมศาสตร์ พัฒนาหลักสูตรการเรียนควบ 2 ปริญญา พัฒนาพื้นที่นวัตกรรม (Innovation Sandbox) และสนับสนุนการเรียนรู้แบบสะสมหน่วยกิต การออกแบบหลักสูตร แผนการจัดการเรียนรู้ด้วยตนเอง</p>	<p>ยุทธศาสตร์ที่ 1 การผลิตบัณฑิตให้เป็นผู้รอบรู้มีมาตรฐานทางวิชาการและวิชาชีพ มีสมรรถนะการเป็นผู้ประกอบการวิศวกรทางสังคมกลยุทธ์</p> <p>1.1 สร้างความร่วมมือทั้งภายในหรือภายนอกมหาวิทยาลัยปรับปรุงหรือพัฒนาหลักสูตรแบบบูรณาการรูปแบบใหม่</p> <p>1.2 สร้างความร่วมมือกับเครือข่ายเพื่อการเรียนรู้ตลอดชีวิต (Lifelong Learning)</p>	<p>โครงการ 1.1.1 โครงการปรับปรุงพัฒนาหลักสูตรแบบบูรณาการระหว่างศาสตร์ ด้านวิทยาศาสตร์และด้านสังคมศาสตร์และพัฒนาหลักสูตรการเรียนควบ 2 ปริญญา</p> <p>โครงการ 1.2.1 โครงการปรับปรุง/พัฒนาหลักสูตรเพื่อรองรับการเปลี่ยนแปลงและตอบสนองการเป็นมหาวิทยาลัยแห่งการเรียนรู้</p>	<p>กิจกรรม 1 ปรับปรุง/พัฒนาหลักสูตรแบบบูรณาการระหว่างศาสตร์ด้านวิทยาศาสตร์และด้านสังคมศาสตร์และพัฒนาหลักสูตรการเรียนควบ 2 ปริญญา (สสว.)</p> <p>กิจกรรม 1 การปรับปรุง/พัฒนาหลักสูตรเพื่อรองรับการเปลี่ยนแปลงตอบสนองการเป็นมหาวิทยาลัยแห่งการเรียนรู้ (สสว.)</p> <p>กิจกรรม 2 ค่าตอบแทนการอ่านหลักสูตรของคณะอนุกรรมการกลั่นกรองหลักสูตร (สสว.)</p> <p>กิจกรรม 3 พัฒนาหลักสูตรเพื่อรองรับการเปลี่ยนแปลงและตอบสนองการเป็นมหาวิทยาลัยแห่งการเรียนรู้ (GE)</p>

นโยบายสภามหาวิทยาลัย	แผนกลยุทธ์ของมหาวิทยาลัย	แผนปฏิบัติการของมหาวิทยาลัย	แผนปฏิบัติการของ สำนักส่งเสริมวิชาการและงาน ทะเบียน
<p>3.2 สร้างความร่วมมือกับเครือข่ายทั้งภายในหรือภายนอกในการเรียนรู้ตลอดชีวิต (Lifelong Learning) ในรูปแบบหลักสูตรระยะสั้น (Short Course) การสร้างทักษะใหม่ (Reskill) และการยกระดับทักษะเดิม (Upskill)</p> <p>3.3 สร้างความร่วมมือกับเครือข่ายทั้งภายในหรือภายนอกยกระดับการเรียนรู้ตามปรัชญาการจัดการเรียนรู้เชิงผลิตภาพ (Productive Learning Philosophy) ด้วยกระบวนการจัดการเรียนรู้แบบ ABCD (A: Active Learning, B: Blended Learning, C: Collaborative Learning, D: Design Thinking)</p>	<p>1.3 ยกระดับการเรียนรู้ตามปรัชญาการจัดการเรียนรู้เชิงผลิตภาพ (Productive Learning Philosophy)</p>	<p>โครงการ 1.3.1 โครงการพัฒนาการจัดการเรียนการสอนตามปรัชญาการจัดการเรียนรู้เชิงผลิตภาพด้วยกระบวนการจัดการเรียนรู้แบบ ABCD</p>	<p>กิจกรรม 1 การอบรม Online Exam สำหรับอาจารย์ผู้สอน (สสว.)</p> <p>กิจกรรม 2 อบรม Google Workspace for Education สำหรับนักศึกษา (สสว.)</p> <p>กิจกรรม 3 อบรมการออกแบบกิจกรรมการเรียนรู้แบบสร้างชิ้นงานเพื่อเสริมสร้างความคิดสร้างสรรค์ให้กับผู้เรียน Design thinking for learning outcome (สสว.)</p> <p>กิจกรรม 4 อบรมการสร้างสื่อมัลติมีเดียเพื่อการเรียนรู้สำหรับการเรียนในรูปแบบ Blended learning (สสว.)</p> <p>กิจกรรม 5 การจัดนิทรรศการแสดงผลงานการจัดการเรียนรู้เชิงผลิตภาพของหลักสูตร (สสว.)</p> <p>กิจกรรม 6 เตรียมความพร้อมของนักศึกษาก่อนเข้าศึกษา (สสว.)</p>

นโยบายสภามหาวิทยาลัย	แผนกลยุทธ์ของมหาวิทยาลัย	แผนปฏิบัติการของมหาวิทยาลัย	แผนปฏิบัติการของ สำนักส่งเสริมวิชาการและงาน ทะเบียน
<p>3.4 พัฒนาเครือข่ายพันธมิตร หน่วยงานภาครัฐ หน่วยงานเอกชน มหาวิทยาลัยในประเทศ และ ต่างประเทศ เพื่อร่วมจัดการศึกษา จัดการศึกษาเฉพาะกลุ่ม ยกระดับ คุณภาพการจัดการศึกษาสู่มาตรฐาน ระดับสากล</p>		<p>โครงการ 1.3.3 โครงการพัฒนาการ จัดการเรียนการสอน VRU online และ MOOC</p> <p>โครงการ 1.3.4 โครงการบริหาร จัดการงบประมาณด้านวิชาการ</p>	<p>กิจกรรม 7 พัฒนาโปรแกรมระบบการ บริการการศึกษา (กันหล่อม 2564) (สสว.)</p> <p>กิจกรรม 8 โครงการพัฒนาการ จัดการเรียนการสอนตามปรัชญาการ จัดการเรียนรู้เชิงผลิตภาพด้วย กระบวนการจัดการเรียนรู้แบบ ABCD (ศูนย์ภาษา)</p> <p>กิจกรรม 1 โครงการพัฒนาการ จัดการเรียนการสอน VRU online และ MOOC (ศูนย์ภาษา)</p> <p>กิจกรรม 1 ค่าตอบแทนการสอน นักศึกษาเต็มเวลา เสาร์-อาทิตย์ (สสว.)</p> <p>กิจกรรม 2 ค่าตอบแทนการสอนเกิน ภาระงาน นักศึกษาเต็มเวลา จันทร์- ศุกร์ (สสว.)</p> <p>กิจกรรม 3 ค่านิเทศ (สสว.)</p> <p>กิจกรรม 4 ค่าตอบแทน คณะกรรมการประจำหลักสูตร (สสว.)</p>

นโยบายสภามหาวิทยาลัย	แผนกลยุทธ์ของมหาวิทยาลัย	แผนปฏิบัติการของมหาวิทยาลัย	แผนปฏิบัติการของ สำนักส่งเสริมวิชาการและงาน ทะเบียน
		<p>โครงการ 1.5.1 โครงการพัฒนาทักษะและทดสอบด้านภาษาอังกฤษ</p>	<p>กิจกรรม 5 ทุนการศึกษาโครงการพระราชทานความช่วยเหลือแก่ราชอาณาจักรกัมพูชา (สสว.)</p> <p>กิจกรรม 6 พัฒนาการจัดการเรียนการสอน online (GE)</p> <p>กิจกรรม 1 พัฒนาศักยภาพและเสริมทักษะภาษาอังกฤษสำหรับนักศึกษาระดับปริญญาตรี มรภ.วไลยอลงกรณ์ฯ (ศูนย์ภาษา)</p> <p>กิจกรรม 2 ประเมินสมรรถภาพทางภาษา อังกฤษของนักศึกษาตามกรอบมาตรฐาน CEFR (ศูนย์ภาษา)</p> <p>กิจกรรม 3 จัดหาและพัฒนา สื่อวัสดุบุคลากร ทรัพยากรทางด้านภาษา เพื่อสนับสนุนการจัดการเรียนการสอน การฝึกทักษะภาษาอังกฤษ และการพัฒนาคลังข้อสอบ (ศูนย์ภาษา)</p>

นโยบายสภามหาวิทยาลัย	แผนกลยุทธ์ของมหาวิทยาลัย	แผนปฏิบัติการของมหาวิทยาลัย	แผนปฏิบัติการของ สำนักส่งเสริมวิชาการและงาน ทะเบียน
		<p>โครงการ 1.5.2 โครงการพัฒนาทักษะ นักศึกษาสู่การเรียนรู้ในศตวรรษที่ 21 ทักษะวิชาการและวิชาชีพ</p>	<p>กิจกรรม 1 การสำรวจการมีงานทำ/ การศึกษาต่อ/การประกอบอาชีพ อิสระ (สสว.)</p> <p>กิจกรรม 2 การประเมินความพึง พอใจของผู้ใช้บัณฑิต (สสว.)</p> <p>กิจกรรม 3 GE DAY (GE)</p> <p>กิจกรรม 4 หน่วยกิจกรรม รักษนะ VRU (GE)</p> <p>กิจกรรม 5 หน่วยกิจกรรม เทิดไ องค์ราชัน (GE)</p> <p>กิจกรรม 6 หน่วยกิจกรรม จัดสรร แบ่งปัน และแฮร์ความสุข (GE)</p> <p>กิจกรรม 7 หน่วยกิจกรรม ปรับอีก นิด เปลี่ยนชีวิตให้ปัง (GE)</p> <p>กิจกรรม 8 หน่วยกิจกรรม กิน อยู่ อย่างพอเพียง (GE)</p> <p>กิจกรรม 9 หน่วยกิจกรรม VRU GOT TALENT (GE)</p>

นโยบายสภามหาวิทยาลัย	แผนกลยุทธ์ของมหาวิทยาลัย	แผนปฏิบัติการของมหาวิทยาลัย	แผนปฏิบัติการของ สำนักส่งเสริมวิชาการและงาน ทะเบียน
		<p>โครงการ 1.5.4 โครงการเสริมสร้าง ทักษะการเป็นวิศวกรสังคมเพื่อตอบ โจทย์การพัฒนาของประเทศ</p>	<p>กิจกรรม 10 หน่วยกิจกรรม แยกเป้ เที้ยว (GE) กิจกรรม 11 หน่วยกิจกรรม ลับ ลวง พราง และเจาะลึกแหล่งข้อมูล (GE) กิจกรรม 12 หน่วยกิจกรรม อาชีพที่ ใช่...ไม่ไกลเกินเอื้อม (GE) กิจกรรม 13 หน่วยกิจกรรม Let's have a movie night! (GE) กิจกรรม 14 หน่วยกิจกรรม Creating Bilingual Menus and Signs for Local Restaurants Project (GE) กิจกรรม 15 หน่วยกิจกรรม Corruption in Digital Disruption Era (GE) กิจกรรม 1 เสริมสร้างทักษะการเป็น วิศวกรสังคมในรายวิชา VGE117 (GE)</p>

นโยบายสภามหาวิทยาลัย	แผนกลยุทธ์ของมหาวิทยาลัย	แผนปฏิบัติการของมหาวิทยาลัย	แผนปฏิบัติการของ สำนักส่งเสริมวิชาการและงาน ทะเบียน
	<p>ยุทธศาสตร์ 3 การพัฒนาชุมชนท้องถิ่น สืบสานโครงการอันเนื่องมาจากพระราชดำริ ทำนุบำรุงศิลปวัฒนธรรม ต่อยอดสู่เศรษฐกิจสร้างสรรค์</p> <p>3.3 สร้างเครือข่ายความร่วมมือกับหุ้นส่วนทางสังคม เพื่อพัฒนาชุมชนท้องถิ่น</p>	<p>โครงการ 3.3.1 โครงการประสานงานเครือข่ายความร่วมมือกับหุ้นส่วนทางสังคมเพื่อพัฒนาชุมชนท้องถิ่น</p>	<p>กิจกรรม 1 ประสานงานเครือข่ายความร่วมมือเพื่อพัฒนาชุมชนท้องถิ่น (GE)</p>

นโยบายสภามหาวิทยาลัย	แผนกลยุทธ์ของมหาวิทยาลัย	แผนปฏิบัติการของมหาวิทยาลัย	แผนปฏิบัติการของ สำนักส่งเสริมวิชาการและงาน ทะเบียน
<p>นโยบายข้อที่ 4 สร้างระบบนิเวศ (Ecological) มหาวิทยาลัยที่เกื้อกูลการเรียนรู้ วิจัย เสริมประสิทธิภาพการทำงาน สร้างนวัตกรรมและคุณภาพชีวิตของชุมชนมหาวิทยาลัย และผู้มีส่วนได้ส่วนเสีย</p> <p>4.5 พัฒนามหาวิทยาลัยที่มีการบริหารงานโดยยึดหลักธรรมาภิบาล (Good Governance University) มุ่งเน้นการบริหารงานตามหลักธรรมาภิบาล 4 ด้าน คือ 1) การบริหารการศึกษาที่สอดคล้องและตอบสนองต่อนโยบายและความต้องการของระบบการศึกษาไทย (Relevance) 2) กระบวนการบริหาร มีประสิทธิภาพ (Efficiency) ได้ ประ ส ท ธิ ผล (Effectiveness) 3) มีการทำงานที่โปร่งใส (Transparency) และมีเหตุผล (Reasonableness) 4)</p>	<p>ยุทธศาสตร์ที่ 4 บริหารจัดการมหาวิทยาลัยสู่ความเป็นเลิศ</p> <p>4.5 พัฒนามหาวิทยาลัยที่มีการบริหารงานโดยยึดหลักธรรมาภิบาล (Good Governance University)</p>	<p>โครงการ 4.5.3 โครงการพัฒนาประสิทธิภาพการบริหารสำนักงาน</p>	<p>กิจกรรม 1 พัฒนาสมรรถนะของผู้บริหารและบุคลากร (สสว.)</p> <p>กิจกรรม 2 โครงการอบรมในการพัฒนาแผนปฏิบัติการของสำนักส่งเสริมวิชาการและงานทะเบียน (สสว.)</p> <p>กิจกรรม 3 กิจกรรมการบริหารจัดการการดำเนินงานตามเกณฑ์ EdPEX (สสว.)</p> <p>กิจกรรม 4 การบริหารสำนักงาน (สสว.)</p> <p>กิจกรรม 5 การพระราชทานปริญญาบัตร (สสว.)</p> <p>กิจกรรม 6 จัดทำวารสารวไลยอลงกรณ์ปริทัศน์ (สสว.)</p> <p>กิจกรรม 7 โครงการพัฒนาประสิทธิภาพการบริหารสำนักงาน (ศูนย์ภาษา)</p>

นโยบายสภามหาวิทยาลัย	แผนกลยุทธ์ของมหาวิทยาลัย	แผนปฏิบัติการของมหาวิทยาลัย	แผนปฏิบัติการของ สำนักส่งเสริมวิชาการและงาน ทะเบียน
<p>มี ผู้รับ ผิดชอบ ผลการ บริหาร (Accountability) โดยใช้กลไกของ สภามหาวิทยาลัยในการเสริมพลังการ บริหารจัดการ</p> <p>4.6 พัฒนามหาวิทยาลัยสู่การเป็น มหาวิทยาลัยที่เป็นเลิศ (Excellence University) โดยนำเกณฑ์คุณภาพ การศึกษาเพื่อการดำเนินการที่เป็น เลิศ (Education Criteria for Performance Excellence : EdPEX) มาใช้เป็นแนวทางที่จะบูรณา การในการจัดการผลการดำเนินการที่ มุ่งผลลัพธ์และการปรับปรุงผลการ ดำเนินงานที่มุ่งสู่ความเป็นเลิศโดย สอดแทรกหลักการของการบริหาร จัดการที่อยู่บนระบบค่านิยมที่สร้าง ความยั่งยืนให้กับองค์กรและความ สมดุลของผู้มีส่วนได้ส่วนเสียทุกกลุ่ม</p>	<p>4.6 พัฒนามหาวิทยาลัยสู่การเป็น มหาวิทยาลัย ที่เป็น เลิศ (Excellence University)</p> <p>4.7 พัฒนามหาวิทยาลัยแห่งความสุข (Happy University)</p> <p>4.8 ปรับ ภาพ ลั กษ ณ์ องค์กร (rebranding)</p>	<p>โครงการ 4.5.4 โครงการจัดประชุม เพื่อพัฒนาระบบบริหารจัดการ โดยมี ส่วนร่วมของทุกภาคส่วน</p> <p>โครงการ 4.6.1 โครงการพัฒนา มหาวิทยาลัยสู่การเป็นมหาวิทยาลัยที่ เป็นเลิศ (Excellence University)</p> <p>โครงการ 4.7.1 โครงการมหาวิทยาลัย แห่งความสุข</p> <p>โครงการ 4.8.1 โครงการปรับ ภาพ ลั กษ ณ์ องค์กร และ ส่ง เสริม การตลาด</p>	<p>กิจกรรม 8 การพัฒนาประสิทธิภาพ การบริหารสำนักงาน (GE)</p> <p>กิจกรรม 1 การจัดการประชุมเพื่อ พัฒนาระบบการบริหารจัดการ (สสว.)</p> <p>กิจกรรม 2 การทำเอกสารการ ประชุม (สสว.)</p> <p>กิจกรรม 3 การจัดประชุมเพื่อพัฒนา ระบบบริหารจัดการ (GE)</p> <p>กิจกรรม 1 โครงการพัฒนา มหาวิทยาลัยสู่การเป็นมหาวิทยาลัยที่ เป็นเลิศ (Excellence University) (ศูนย์ภาษา)</p> <p>กิจกรรม 2 พัฒนาองค์กรสู่การเป็น มหาวิทยาลัยที่เป็นเลิศ (GE)</p> <p>กิจกรรม 1 โครงการศูนย์ภาษาแห่ง ความสุข (ศูนย์ภาษา)</p> <p>กิจกรรม 1 ปรับภาพลักษณ์องค์กร และส่งเสริมการตลาด (GE)</p>

นโยบายสภามหาวิทยาลัย	แผนกลยุทธ์ของมหาวิทยาลัย	แผนปฏิบัติการของมหาวิทยาลัย	แผนปฏิบัติการของ สำนักส่งเสริมวิชาการและงาน ทะเบียน
<p>4.7 พัฒนามหาวิทยาลัยแห่งความสุข (Happy University) โดยเสริมสร้างบรรยากาศภายในมหาวิทยาลัย ส่งเสริมให้บุคลากรมีคุณภาพชีวิตที่ดี มีความรักความผูกพันต่อองค์กร มีความสุข ทำงานอย่างมีคุณภาพ ส่งผลต่อประสิทธิภาพ และประสิทธิผลในการทำงานของบุคลากรและมหาวิทยาลัย</p>			

การวิเคราะห์สภาพแวดล้อมภายในและภายนอก (SWOT) ของหน่วยงาน

	จุดแข็ง	จุดอ่อน	โอกาส	ภัยคุกคาม
ผู้มีส่วนได้ส่วนเสีย	ผู้บริหารเห็นความสำคัญของหน่วยงานจึงสนับสนุนการทำงานหรือช่วยเหลือแก้ไขปัญหาที่เกิดขึ้นจากการทำงานอย่างรวดเร็ว	บุคลากร นักศึกษา คณาจารย์ บางส่วนไม่ตระหนักและให้ความร่วมมือในฐานะผู้มีส่วนได้ส่วนเสีย	พัฒนาการเรียนการสอนสู่นานาชาติทำให้มีผู้มีส่วนได้ส่วนเสียหลากหลาย เชื้อชาติ สัญชาติ ศาสนา	การยุบรวม หรือขยายหน่วยงานภายในอาจมีผลกระทบต่อภารกิจของสำนักฯ
บุคลากรและความรู้	1. มีการร่วมมือกันทำงานเป็นทีม 2. บุคลากรมีความรักและภูมิใจในองค์กร 3. บุคลากรมีโอกาสและมีส่วนร่วมในการกำหนดนโยบาย 4. บุคลากรมีความเชี่ยวชาญในงานที่ปฏิบัติ 5. มีการสนับสนุนให้คณาจารย์และบุคลากรจัดทำผลงานวิชาการอย่างต่อเนื่อง	1. ขาดบุคลากรที่มีความสามารถด้านภาษาต่างประเทศ 2. นักศึกษามีทางเลือกเข้าศึกษามาก 3. บุคลากรยังมีความต้องการพัฒนาทักษะทางภาษาเฉพาะด้าน 4. ขาดแรงจูงใจในการพัฒนาสมรรถนะส่วนบุคคล	มหาวิทยาลัยเห็นความสำคัญต่อการพัฒนาบุคลากร สร้างขวัญ กำลังใจในการทำงาน และเพิ่มสวัสดิการต่างๆ	อาจารย์มีความสนใจเข้าร่วมกิจกรรมการดำเนินงานของสำนักฯ จำนวนน้อย เนื่องจากมีภารกิจอื่นๆ

	จุดแข็ง	จุดอ่อน	โอกาส	ภัยคุกคาม
กระบวนการภายใน	มีการสนับสนุนเป็นองค์การแห่งการเรียนรู้ และพัฒนาคุณภาพการจัดการกระบวนการภายในอย่างต่อเนื่อง	1. กระบวนการพัฒนาบุคลากรไม่ส่งเสริมให้เกิดคุณภาพงานและการพัฒนาบริการ 2. การสื่อสารภายในองค์การขาดประสิทธิภาพ	มหาวิทยาลัยเห็นความสำคัญในการพัฒนาเทคโนโลยีสารสนเทศในการดำเนินงานส่งเสริมวิชาการ	1. มีความต้องการพัฒนาเทคโนโลยีสารสนเทศเพื่อการทำงานอย่างต่อเนื่อง และเพิ่มขึ้นเนื่องจากมีการเปลี่ยนแปลงระเบียบกฎหมายจากหน่วยงานภายนอก 2. การดำเนินงานส่งเสริมวิชาการต้องอาศัยความร่วมมือกับหน่วยงานและบุคลากรที่เกี่ยวข้องหลากหลาย จึงมีอุปสรรคเกิดขึ้นจากการติดต่อประสานงาน
การเงิน	มีการสำรวจการใช้จ่ายงบประมาณ และมีกระบวนการเสนอขอและจัดสรรงบประมาณอย่างเหมาะสม	หน่วยงานที่เกี่ยวข้องอาจเสนองบประมาณขาดหรือเกินโดยมิได้มีการวิเคราะห์ข้อมูลอย่างเหมาะสมซึ่งอาจส่งผลกระทบต่อ การเบิกจ่ายงบประมาณไม่เป็นไปตามแผน	มีการจัดสรรงบประมาณสนับสนุนการดำเนินงานเพียงพอ	มหาวิทยาลัยมีจำนวนนักศึกษาลดลงส่งผลต่องบประมาณลดลง

แผนที่ยุทธศาสตร์ สำนักส่งเสริมวิชาการและงานทะเบียน

วิสัยทัศน์	บริการดี วิชาการเด่น เน้นเทคโนโลยี และเป็นศูนย์รวมความรู้พหุภาษา พัฒนาศักยภาพสู่ชุมชน		
มิติผู้มีส่วนได้ส่วนเสีย	สนับสนุนการพัฒนาปรับปรุงหลักสูตร	เตรียมความพร้อมด้านนักศึกษา	สร้างเครือข่ายพัฒนาคุณภาพบัณฑิต
มิติกระบวนการ	พัฒนาสมรรถนะการจัดการเรียนรู้เชิงผลิตภาพ	สนับสนุนสิ่งอำนวยความสะดวกและพัฒนาเทคโนโลยีด้านเรียนการเรียนรู้	ปรับปรุงกฎหมายและเสริมสร้างธรรมาภิบาล
มิติคนและความรู้	ส่งเสริม พัฒนาสมรรถนะทรัพยากรบุคคล	พัฒนาองค์กรแห่งการเรียนรู้	จัดทำวารสารเผยแพร่ความรู้ของคณาจารย์ นักศึกษา และบุคลากร
มิติการเงิน	จัดหางบประมาณสนับสนุน		บริหาร จัดการงบประมาณอย่างมีประสิทธิภาพ

เป้าประสงค์และตัวชี้วัดความสำเร็จของแผนปฏิบัติการ

เป้าประสงค์และตัวชี้วัดความสำเร็จ	ค่าเป้าหมาย	ผู้รับผิดชอบ
1. บัณฑิตเป็นผู้รอบรู้ มีมาตรฐานทางวิชาการและวิชาชีพ มีสมรรถนะการเป็นผู้ประกอบการ วิศวกรสังคม เพื่อเป็นผู้นำการเปลี่ยนแปลงก่อให้เกิดประโยชน์ต่อสังคม		
KPI 1.1.1 จำนวนนักศึกษาหลักสูตรระดับปริญญาตรี และบัณฑิตศึกษา	9,000 คน	งานวิชาการ
KPI 1.1.2 นักศึกษาหลักสูตรระยะสั้น	200 คน	งานวิชาการ
KPI 1.1.3 นักศึกษาที่มีการเรียนการสอนแบบสะสมหน่วยกิต	100 คน	งานวิชาการ
KPI 1.2 จำนวนหลักสูตรที่มีการปรับปรุงหรือพัฒนาหลักสูตรจัดการเรียนการสอนแบบบูรณาการระหว่างศาสตร์ด้านวิทยาศาสตร์และด้านสังคมศาสตร์	2 หลักสูตร	งานวิชาการ
KPI 1.3 จำนวนหลักสูตรที่มีการจัดการศึกษาการส่งเสริมพื้นที่นวัตกรรม (Innovation Sandbox)	4 หลักสูตร	งานวิชาการ
KPI 1.4 ร้อยละของรายได้การจัดการเรียนรู้ตลอดชีวิต (Lifelong Learning) ในรูปแบบหลักสูตรระยะสั้น (Short Course) สร้างทักษะใหม่ (Reskill) และการยกระดับทักษะเดิม (Upskill) ต่อรายได้จากการจัดการศึกษา	ร้อยละ 12	งานวิชาการ
KPI 1.8 จำนวนกิจกรรมการยกระดับคุณภาพการศึกษาสู่สากลภายใต้ข้อตกลง (MOU) ร่วมกับหน่วยงานภาครัฐ ภาคเอกชน มหาวิทยาลัยในประเทศ หรือมหาวิทยาลัยต่างประเทศ	10 กิจกรรม	งานวิชาการ
KPI 1.13 ค่าเฉลี่ยความพึงพอใจของผู้ใช้บัณฑิตตามกรอบคุณวุฒิระดับอุดมศึกษาแห่งชาติ	มากกว่า 4.00	งานบริหารทั่วไป
KPI 1.14 ร้อยละของนักศึกษาที่สอบผ่านทักษะด้านเทคโนโลยีดิจิทัลและทักษะด้านภาษาอังกฤษ ทักษะด้านภาษาอังกฤษ (CEFR) - ระดับ B1 (ปริญญาตรี) - ระดับ B2 (ปริญญาโท)	ร้อยละ 80	ศูนย์ภาษา

3. เกิดความร่วมมือกับหุ้นส่วนทางสังคมในการพัฒนาชุมชน ท้องถิ่น สู่การเป็นมหาวิทยาลัยเชิงพื้นที่ รวมทั้งสืบสานโครงการอันเนื่องมาจากพระราชดำริ ทำนุบำรุงศิลปวัฒนธรรม อนุรักษ์ และฟื้นฟูมรดกวัฒนธรรม ต่อยอดสู่เศรษฐกิจสร้างสรรค์ ประชาชนในพื้นที่มีคุณภาพชีวิตที่ดี		
KPI 3.2 ร้อยละของรายวิชาที่นักศึกษาอาจารย์และผู้มีส่วนได้ส่วนเสียใช้ชุมชนท้องถิ่นสถานประกอบการในการออกแบบพัฒนาเพื่อสร้างการเปลี่ยนแปลงในพื้นที่	ร้อยละ 60	งานวิชาศึกษาทั่วไป
KPI 3.7 จำนวนโรงเรียนเครือข่ายที่มีแผนและกิจกรรมในการยกระดับการจัดการเรียนรู้ที่มีความเป็นเลิศ	30 โรงเรียน	สำนักส่งเสริมวิชาการและงานทะเบียน

ประเด็นยุทธศาสตร์ กลยุทธ์ ประจำปีงบประมาณ 2565 สำนักส่งเสริมวิชาการและงานทะเบียน

ประเด็นยุทธศาสตร์ของมหาวิทยาลัย : 1 บัณฑิตเป็นผู้รอบรู้ มีมาตรฐานทางวิชาการและวิชาชีพ มีสมรรถนะการเป็นผู้ประกอบการ วิศวกรสังคม เพื่อเป็นผู้นำการเปลี่ยนแปลงก่อให้เกิดประโยชน์ต่อสังคม

กลยุทธ์ 1.1 สร้างความร่วมมือทั้งภายในหรือภายนอกมหาวิทยาลัยปรับปรุงหรือพัฒนาหลักสูตรแบบบูรณาการรูปแบบใหม่

กลยุทธ์ 1.2 สร้างความร่วมมือกับเครือข่ายเพื่อการเรียนรู้ตลอดชีวิต (Lifelong Learning)

กลยุทธ์ 1.3 ยกระดับการเรียนรู้ตามปรัชญาการจัดการเรียนรู้เชิงผลิตภาพ (Productive Learning Philosophy)

กลยุทธ์ 1.4 พัฒนาเครือข่ายพันธมิตรร่วมจัดการศึกษา เพื่อยกระดับคุณภาพการจัดการศึกษาสู่มาตรฐานระดับสากล

ประเด็นยุทธศาสตร์สำนัก : 1 บัณฑิตเป็นผู้รอบรู้ มีมาตรฐานทางวิชาการและวิชาชีพ มีสมรรถนะการเป็นผู้ประกอบการ วิศวกรสังคม เพื่อเป็นผู้นำการเปลี่ยนแปลงก่อให้เกิดประโยชน์ต่อสังคม

กลยุทธ์ 1.1 ส่งเสริมสนับสนุนการปรับปรุง พัฒนาหลักสูตรแบบบูรณาการระหว่างศาสตร์ ด้านวิทยาศาสตร์และด้านสังคมศาสตร์และพัฒนาหลักสูตรการเรียนควบ 2 ปริญญา

กลยุทธ์ 1.2 ส่งเสริมสนับสนุนการปรับปรุง/พัฒนาหลักสูตรเพื่อรองรับการเปลี่ยนแปลงและตอบสนองการเป็นมหาวิทยาลัยแห่งการเรียนรู้

กลยุทธ์ 1.3 ส่งเสริมสนับสนุนการพัฒนาการจัดการเรียนการสอนตามปรัชญาการจัดการเรียนรู้เชิงผลิตภาพด้วยกระบวนการจัดการเรียนรู้แบบ ABCD

กลยุทธ์ 1.4 ส่งเสริมสนับสนุนการพัฒนาเครือข่ายพันธมิตรหน่วยงานภาครัฐ เอกชน มหาวิทยาลัยในประเทศเพื่อร่วมจัดการศึกษา

กลยุทธ์ 1.5 ส่งเสริมสนับสนุนการพัฒนาทักษะนักศึกษาสู่การเรียนรู้ในศตวรรษที่ 21 ทักษะวิชาการและวิชาชีพ

ประเด็นยุทธศาสตร์ของมหาวิทยาลัย : 3 การพัฒนาชุมชนท้องถิ่น สืบสานโครงการอันเนื่องมาจากพระราชดำริ ทำนุบำรุงศิลปวัฒนธรรม ต่อยอดสู่เศรษฐกิจสร้างสรรค์

กลยุทธ์ 3.8 โครงการตามพระบรมราโชบายรัชกาลที่ 10

ประเด็นยุทธศาสตร์สำนัก : 3 การพัฒนาชุมชนท้องถิ่น สืบสานโครงการอันเนื่องมาจากพระราชดำริ ทำนุบำรุงศิลปวัฒนธรรม ต่อยอดสู่เศรษฐกิจสร้างสรรค์

กลยุทธ์ 3.8 ส่งเสริมสนับสนุนโครงการยกระดับคุณภาพการศึกษาโรงเรียนเครือข่ายร่วมพัฒนาในจังหวัดปทุมธานี และจังหวัดสระแก้ว

ประเด็นยุทธศาสตร์ของมหาวิทยาลัย : 4 บริหารจัดการมหาวิทยาลัยสู่ความเป็นเลิศ

กลยุทธ์ 4.5 พัฒนามหาวิทยาลัยที่มีการบริหารงานโดยยึดหลักธรรมาภิบาล (Good Governance University)

ประเด็นยุทธศาสตร์สำนัก : 4 บริหารจัดการมหาวิทยาลัยสู่ความเป็นเลิศ

กลยุทธ์ 4.5 ส่งเสริมสนับสนุนการพัฒนาประสิทธิภาพการบริหารสำนักงาน

กลยุทธ์ 4.5 ส่งเสริมสนับสนุนการจัดประชุมเพื่อพัฒนาระบบบริหารจัดการ โดยมีส่วนร่วมของทุกภาคส่วน

กลยุทธ์ 4.5 ส่งเสริมสนับสนุนการพัฒนาโปรแกรมระบบการบริการการศึกษา

แผนปฏิบัติการ สำนักส่งเสริมวิชาการและงานทะเบียน

เป้าประสงค์ 1 บัณฑิตเป็นผู้รอบรู้ มีมาตรฐานทางวิชาการและวิชาชีพ มีสมรรถนะการเป็นผู้ประกอบการ วิศวกรสังคม เพื่อเป็นผู้นำการเปลี่ยนแปลง ก่อให้เกิดประโยชน์ต่อสังคม

ยุทธศาสตร์ที่ 1 การผลิตบัณฑิตให้เป็นผู้รอบรู้ มีมาตรฐานทางวิชาการและวิชาชีพ มีสมรรถนะการเป็นผู้ประกอบการ วิศวกรทางสังคม

โครงการหลัก	วัตถุประสงค์	ตัวชี้วัด	เป้าหมาย	กิจกรรมหลัก/กิจกรรมย่อย	งบประมาณ (บาท)	ระยะเวลาการดำเนินงาน กิจกรรม	ผู้รับผิดชอบ
1. สร้างความร่วมมือทั้งภายในหรือภายนอกมหาวิทยาลัย ปรับปรุงหรือพัฒนาหลักสูตรแบบบูรณาการรูปแบบใหม่	สนับสนุนการพัฒนา ปรับปรุงหลักสูตรให้ เป็นไปตามเกณฑ์ มาตรฐาน หลักสูตรและ สอดคล้องกับ นโยบาย มหาวิทยาลัย	1. ระดับความสำเร็จของการปรับปรุงพัฒนา หลักสูตรแบบบูรณาการ ระหว่างศาสตร์ด้าน วิทยาศาสตร์และด้าน สังคมศาสตร์และพัฒนา หลักสูตรการเรียนควบ 2 ปริญญา 2. จำนวนหลักสูตรที่มีการเรียนควบ 2 ปริญญา 3. ร้อยละของหลักสูตร ที่ได้รับการพัฒนา/ปรับปรุงให้ เป็นไปตาม แผน	ระดับ 3 1 หลักสูตร 25 หลักสูตร	กิจกรรม 1 ปรับปรุง/พัฒนา หลักสูตรแบบบูรณาการ ระหว่างศาสตร์ด้าน วิทยาศาสตร์และด้าน สังคมศาสตร์และพัฒนา หลักสูตรการเรียนควบ 2 ปริญญา (สสว.)	785,000	ต.ค.64-ก.ย.65	งานวิชาการ

โครงการหลัก	วัตถุประสงค์	ตัวชี้วัด	เป้าหมาย	กิจกรรมหลัก/กิจกรรมย่อย	งบประมาณ (บาท)	ระยะเวลาการดำเนินงาน กิจกรรม	ผู้รับผิดชอบ
2. สร้างความร่วมมือกับเครือข่ายเพื่อการเรียนรู้ตลอดชีวิต (Lifelong Learning)	สนับสนุนการพัฒนา/ปรับปรุงหลักสูตรระยะสั้นที่เปิดสอนเพื่อ Upskill/Reskill/Life Learning เพื่อตอบสนองความต้องการของประชาชนในท้องถิ่น และหน่วยงานภายนอก	1. จำนวนหลักสูตรระยะสั้น 2. ร้อยละของการเบิกใช้งบประมาณการดำเนินงานวิชาการ	20 หลักสูตร ร้อยละ 85	กิจกรรม 1 การปรับปรุง/พัฒนาหลักสูตรเพื่อรองรับการเปลี่ยนแปลงตอบสนองการเป็นมหาวิทยาลัยแห่งการเรียนรู้ (สสว.)	100,000	ต.ค.64-ก.ย.65	งานวิชาการ
				กิจกรรม 2 ค่าตอบแทนการอ่านหลักสูตรของคณะอนุกรรมการกลั่นกรองหลักสูตร (สสว.)	45,000	ต.ค.64-ก.ย.65	งานวิชาการ งานบริหาร ทั่วไป
				กิจกรรม 3 พัฒนาหลักสูตรเพื่อรองรับการเปลี่ยนแปลงและตอบสนองการเป็นมหาวิทยาลัยแห่งการเรียนรู้ (GE)	18,000	ม.ค. - พ.ค. 65	ผศ.ดร.โกมล จันทวงษ์ ผศ.ดร.สุภา รัตน์ คำ เพราะ และ อ.ธนณภัทร เพียรช่าง

โครงการหลัก	วัตถุประสงค์	ตัวชี้วัด	เป้าหมาย	กิจกรรมหลัก/กิจกรรมย่อย	งบประมาณ (บาท)	ระยะเวลาการดำเนินงาน กิจกรรม	ผู้รับผิดชอบ
3. ยกระดับการเรียนรู้ตามปรัชญาการจัดการเรียนรู้เชิงผลิตภาพ (Productive Learning Philosophy)	1. สนับสนุนพัฒนาการจัดการเรียนการสอนตามปรัชญาการเรียนรู้เชิงผลิตภาพด้วยกระบวนการจัดการเรียนรู้แบบ ABCD 2. สนับสนุนวัสดุ อุปกรณ์ ในการจัดนิทรรศการแสดงผลงานการจัดการเรียนรู้เชิงผลิตภาพ 3. สนับสนุนการรับสมัคร	1. ระดับความสำเร็จของการพัฒนาการเรียนการสอนตามปรัชญาการจัดการเรียนรู้เชิงผลิตภาพด้วยกระบวนการจัดการเรียนรู้แบบ ABCD 2. ร้อยละของการเบิกใช้งบประมาณการดำเนินงานวิชาการ 3. มีระบบการบริการการศึกษาที่ทันสมัย	ระดับ 3	กิจกรรม 1 การอบรม Online Exam สำหรับอาจารย์ผู้สอน (สสว.)	25,000	ต.ค.64-ก.ย.65	อ.ดร.ศักดิ์ดา อ.วรรณิสา
			ร้อยละ 85	กิจกรรม 2 อบรม Google Workspace for Education สำหรับนักศึกษา (สสว.)	25,000	ต.ค.64-ก.ย.65	อ.ดร.ศักดิ์ดา อ.วรรณิสา
				กิจกรรม 3 อบรมการออกแบบกิจกรรมการเรียนรู้ แบบสร้างชิ้นงาน เพื่อเสริมสร้างความคิดสร้างสรรค์ให้กับผู้เรียน Design thinking for learning outcome (สสว.)	25,000	ต.ค.64-ก.ย.65	อ.มงคล อ.ชยกร
				กิจกรรม 4 อบรมการสร้างสื่อมัลติมีเดียเพื่อการเรียนรู้ สำหรับการเรียนในรูปแบบ Blended learning (สสว.)	25,000	ต.ค.64-ก.ย.65	อ.มงคล อ.ชยกร
				กิจกรรม 5 การจัดนิทรรศการแสดงผลงานการจัดการเรียนรู้เชิงผลิตภาพของหลักสูตร (สสว.)	30,700	ก.พ.65	คณะและสสว.
1 ระบบ							

โครงการหลัก	วัตถุประสงค์	ตัวชี้วัด	เป้าหมาย	กิจกรรมหลัก/กิจกรรมย่อย	งบประมาณ (บาท)	ระยะเวลาการ ดำเนินงาน กิจกรรม	ผู้รับผิดชอบ
	นักศึกษาและเตรียมความพร้อมให้กับนักศึกษาใหม่ในการเข้าสู่รั้วมหาวิทยาลัย 4. เพื่อพัฒนาปรับปรุงระบบเทคโนโลยีให้ตอบสนองต่อความต้องการแบบการเปลี่ยนแปลงของระบบต่างๆที่เกี่ยวข้อง			<p>กิจกรรม 6 เตรียมความพร้อมของนักศึกษาก่อนเข้าศึกษา (สสว.)</p> <p>กิจกรรม 7 พัฒนาโปรแกรมระบบการบริการการศึกษา (กันเหลือง 2564) (สสว.)</p> <p>กิจกรรม 8 โครงการพัฒนาการจัดการเรียนการสอนตามปรัชญาการจัดการเรียนรู้เชิงผลิตภาพด้วยกระบวนการจัดการเรียนรู้แบบ ABCD (ศูนย์ภาษา)</p> <p>กิจกรรม 9 โครงการพัฒนาการจัดการเรียนการสอน VRU online และ MOOC (ศูนย์ภาษา)</p>	<p>150,000</p> <p>10,001,852.70</p> <p>10,000</p> <p>40,000</p>	<p>เม.ย.-มิ.ย. 65</p> <p>ต.ค.64-ก.ย.65</p> <p>ธ.ค.64-พ.ค.65</p> <p>ธ.ค.64-พ.ค.65</p>	<p>นางรัชฎาพร น.ส.ภาวิณี นายวาทิต น.ส.ฐิติกานต์ นายฉัตรชัย</p> <p>ศูนย์ภาษา</p> <p>ศูนย์ภาษา</p>

โครงการหลัก	วัตถุประสงค์	ตัวชี้วัด	เป้าหมาย	กิจกรรมหลัก/กิจกรรมย่อย	งบประมาณ (บาท)	ระยะเวลาการดำเนินงาน กิจกรรม	ผู้รับผิดชอบ
4. การบริหารจัดการ งบประมาณ ด้านวิชาการ	1. ส่งเสริม การจัดการ เรียนการสอน ให้มี ประสิทธิภาพ 2. สนับสนุน การจัดหา อาจารย์พิเศษ ผู้ทรงคุณวุฒิ วิทยากร บรรยายใน รายวิชาที่ขาด แคลน 3. ส่งเสริม การจัดการ เรียนการสอน ให้มี ประสิทธิภาพ ตามเกณฑ์ มาตรฐาน หลักสูตร	2. ร้อยละของการเบิก ใช้งบประมาณการ ดำเนินงานวิชาการ	ร้อยละ 85	กิจกรรม 1 ค่าตอบแทนการ สอนนักศึกษาเต็มเวลา เสาร์- อาทิตย์ (สสว.)	9,000,000	ต.ค.64-ก.ย.65	คณะและสสว.
				กิจกรรม 2 ค่าตอบแทนการ สอนเกินภาระงาน นักศึกษาเต็ม เวลา จันทร์-ศุกร์ (สสว.)	2,700,000	ต.ค.64-ก.ย.65	คณะและสสว.
				กิจกรรม 3 ค่าเน็ต (สสว.)	450,000	ต.ค.64-ก.ย.65	คณะและสสว.
				กิจกรรม 4 ค่าตอบแทน คณะกรรมการประจำหลักสูตร (สสว.)	728,000	ต.ค.64-ก.ย.65	คณะและสสว.
				กิจกรรม 5 ทุนการศึกษา โครงการพระราชทานความ ช่วยเหลือแก่ราชอาณาจักร กัมพูชา (สสว.)	45,000	ต.ค.64-ก.ย.65	กองพัฒนา นักศึกษาและ สสว.
				กิจกรรม 6 พัฒนาการจัดการ เรียนการสอน online (GE)	20,000	พ.ย. 64 - พ.ค. 65	อ.ดร.กัตตมกล พิศแสงาม และ อ.ดร.นลินอร น้อยปลอด

โครงการหลัก	วัตถุประสงค์	ตัวชี้วัด	เป้าหมาย	กิจกรรมหลัก/กิจกรรมย่อย	งบประมาณ (บาท)	ระยะเวลาการ ดำเนินงาน กิจกรรม	ผู้รับผิดชอบ
	4. ส่งเสริมให้มหาวิทยาลัยเป็นที่รู้จักทั้งในประเทศและต่างประเทศ			<p>กิจกรรม 1 พัฒนาศักยภาพและเสริมทักษะภาษาอังกฤษสำหรับนักศึกษาระดับปริญญาตรี มรภ.วไลยอลงกรณ์ฯ (ศูนย์ภาษา)</p> <p>กิจกรรม 2 ประเมินสมิทธิภาพทางภาษา อังกฤษของนักศึกษาตามกรอบมาตรฐาน CEFR (ศูนย์ภาษา)</p>	900,000	<p>ช่วงที่1 พ.ย.64- ม.ค.65</p> <p>ช่วงที่2 ก.พ.65- เม.ย.65</p> <p>ช่วงที่3 พ.ค.65- ส.ค.65</p>	ศูนย์ภาษา
					1,750,000	<p>ช่วงที่1 พ.ย.64- ม.ค.65</p> <p>ช่วงที่2 ก.พ.65- เม.ย.65</p> <p>ช่วงที่3 พ.ค.65- ส.ค.65</p>	ศูนย์ภาษา

โครงการหลัก	วัตถุประสงค์	ตัวชี้วัด	เป้าหมาย	กิจกรรมหลัก/กิจกรรมย่อย	งบประมาณ (บาท)	ระยะเวลาการ ดำเนินงาน กิจกรรม	ผู้รับผิดชอบ
				กิจกรรม 3 จัดหาและพัฒนา สื่อ วัสดุบุคลากร ทรัพยากร ทางด้านภาษา เพื่อสนับสนุน การจัดการเรียนการสอน การ ฝึกทักษะภาษาอังกฤษ และการ พัฒนาคัดลอกข้อสอบ (ศูนย์ภาษา)	499,160	ช่วงที่1 พ.ย.64- ม.ค. 65 ช่วงที่2 ก.พ.65- เม.ย. 65 ช่วงที่3 พ.ค.65- ส.ค. 65	ศูนย์ภาษา

โครงการหลัก	วัตถุประสงค์	ตัวชี้วัด	เป้าหมาย	กิจกรรมหลัก/กิจกรรมย่อย	งบประมาณ (บาท)	ระยะเวลาการ ดำเนินงาน กิจกรรม	ผู้รับผิดชอบ
5. โครงการพัฒนาทักษะนักศึกษาสู่การเรียนรู้ในศตวรรษที่ 21 ทักษะวิชาการ และวิชาชีพ	1. สํารวจความพึงพอใจของผู้ใช้บัณฑิตเพื่อการประกันคุณภาพการศึกษาภายในตามเกณฑ์ของสกอ. 2. สํารวจการมีงานทำ การศึกษาต่อ และการประกอบอาชีพอิสระเพื่อการประกันคุณภาพการศึกษาภายในตาม	ร้อยละของบัณฑิตที่ตอบแบบสอบถาม	ร้อยละ 80	กิจกรรม 1 การสำรวจการมีงานทำ/การศึกษาต่อ/การประกอบอาชีพอิสระ (สสว.)	20,000	ม.ค.-มี.ค.65	น.ส.จิตติกานต์ นายฉัตรชัย
				กิจกรรม 2 การประเมินความพึงพอใจของผู้ใช้บัณฑิต (สสว.)	20,000	ม.ค.-มี.ค.65	น.ส.จิตติกานต์ นายฉัตรชัย
				กิจกรรม 3 GE DAY (GE)	112,200	ครั้งที่ 1 ภาค	อ.ดร.อมตา อุดมมะ
				กิจกรรม 4 หน่วยกิจกรรม รัکنะ VRU (GE)	20,000	การศึกษาที่ 1/64	อ.ดร.อมตา อุดมมะ
				กิจกรรม 5 หน่วยกิจกรรม เทิดไท้องค์ราชัน (GE)	19,200	ครั้งที่ 2 ภาค	อ.ดร.อมตา อุดมมะ
				กิจกรรม 6 หน่วยกิจกรรม จัดสรรแบ่งปัน และแชร์ความสุข (GE)	20,000	การศึกษาที่ 2/64	อ.ดร.อมตา อุดมมะ
				กิจกรรม 7 หน่วยกิจกรรม ปรับอีกนิด เปลี่ยนชีวิตให้ปัง (GE)	11,400	ครั้งที่ 3 ภาค	อ.ดร.อมตา อุดมมะ
				กิจกรรม 8 หน่วยกิจกรรม กินอยู่ อย่างพอเพียง (GE)	20,000	การศึกษาที่ 1/65	อ.ดร.อมตา อุดมมะ
				กิจกรรม 9 หน่วยกิจกรรม VRU GOT TALENT (GE)	20,000		อ.ดร.อมตา อุดมมะ
				กิจกรรม 10 หน่วยกิจกรรม แยกเป้เที่ยว (GE)	20,000		อ.ดร.อมตา อุดมมะ

โครงการหลัก	วัตถุประสงค์	ตัวชี้วัด	เป้าหมาย	กิจกรรมหลัก/กิจกรรมย่อย	งบประมาณ (บาท)	ระยะเวลาการ ดำเนินงาน กิจกรรม	ผู้รับผิดชอบ
	เกณฑ์ของ สกอ.			กิจกรรม 11 หน่วยกิจกรรม ลับ ลวง พราง และเจาะลึก แหล่งข้อมูล (GE)	13,200		อ.ดร.กัตตกมล พิศแลงาม
				กิจกรรม 12 หน่วยกิจกรรม อาชีพที่ใช่...ไม่ไกลเกินเอื้อม (GE)	17,350		ผศ.พรศิริ นาควัชระ
				กิจกรรม 13 หน่วยกิจกรรม Let's have a movie night! (GE)	10,000		อ.กชิรา จันทะสะเร
				กิจกรรม 14 หน่วยกิจกรรม Creating Bilingual Menus and Signs for Local Restaurants Project (GE)	18,000		อ.อิสรา นามตาปี
				กิจกรรม 15 หน่วยกิจกรรม Corruption in Digital Disruption Era (GE)	20,000		ผศ.ดร.สุภรณ์ คำเพราะ

โครงการหลัก	วัตถุประสงค์	ตัวชี้วัด	เป้าหมาย	กิจกรรมหลัก/กิจกรรมย่อย	งบประมาณ (บาท)	ระยะเวลาการ ดำเนินงาน กิจกรรม	ผู้รับผิดชอบ
6. โครงการ เสริมสร้าง ทักษะการ เป็นวิศวกร สังคมเพื่อ ตอบโจทย์ การพัฒนา ของประเทศ				กิจกรรม 1 เสริมสร้างทักษะ การเป็นวิศวกรสังคมในรายวิชา VGE117 (GE)	20,000	ภาคการศึกษาที่ 1/64	อ.ธีรพงษ์ น้อยบุญญะ
7. โครงการ ประสานงาน เครือข่าย ความร่วมมือ กับหุ้นส่วน ทางสังคมเพื่อ พัฒนาชุมชน ท้องถิ่น				กิจกรรม 1 ประสานงาน เครือข่ายความร่วมมือเพื่อ พัฒนาชุมชนท้องถิ่น (GE)	20,000	พ.ย. 64 - ม.ค. 65	ผศ.กานต์มณี ไวยครุฑ ผศ.ดร.สุภารัตน์ คำเพราะ ผศ.ดร.โกมล จันทวงษ์

เป้าประสงค์ 4 ระบบนิเวศ (Ecological) มหาวิทยาลัยเกื้อกูลการเรียนรู้และการวิจัย มีประสิทธิภาพการทำงาน มีนวัตกรรมทำให้ชุมชนมหาวิทยาลัยและผู้มีส่วนได้ส่วนเสีย มีคุณภาพชีวิตที่ดี

ยุทธศาสตร์ 4 บริหารจัดการมหาวิทยาลัยสู่ความเป็นเลิศ

โครงการหลัก	วัตถุประสงค์	ตัวชี้วัด	เป้าหมาย	กิจกรรมหลัก/กิจกรรมย่อย	งบประมาณ (บาท)	ระยะเวลาการดำเนินงานกิจกรรม	ผู้รับผิดชอบ
8. โครงการพัฒนาประสิทธิภาพการบริหารสำนักงาน	1. ส่งเสริมสนับสนุนพัฒนาผู้บริหาร และบุคลากรในการเข้าร่วมประชุมสัมมนา เพื่อพัฒนาสมรรถนะและพัฒนา 2. สนับสนุนการจัดทำแผนปฏิบัติการของสำนัก 3. ส่งเสริม	1. ร้อยละของการเบิกจ่ายงบประมาณตามแผนที่กำหนด ร้อย ละการเบิกจ่าย 2. ระดับความสำเร็จของการจัดการทรัพยากรบุคคล 3. แผนปฏิบัติการของสำนักฯ	ร้อยละ 80	กิจกรรม 1 พัฒนาสมรรถนะของผู้บริหารและบุคลากร (สสว.)	48,000	ต.ค.64-ก.ย.65	งานบริหารทั่วไป
			ระดับ 5	กิจกรรม 2 โครงการอบรมในการพัฒนาแผนปฏิบัติการของสำนักส่งเสริมวิชาการและงานทะเบียน (สสว.)	32,000	ต.ค.64-ก.ย.65	งานบริหารทั่วไป
			1 แผน	กิจกรรม 3 กิจกรรมการบริหารจัดการการดำเนินงานตามเกณฑ์ EdPEX (สสว.)	35,000	ก.ค.65	งานบริหารทั่วไป
				กิจกรรม 4 การบริหารสำนักงาน (สสว.)	702,190	ต.ค.64-ก.ย.65	งานบริหารทั่วไป
				กิจกรรม 5 การพระราชทานปริญญาบัตร (สสว.)	ตัดยอดกองพัฒนา	เม.ย.-มิ.ย.65	งานทะเบียน
				กิจกรรม 6 จัดทำวารสารวไลยอลงกรณ์ปริทัศน์ (สสว.)	นักศึกษา 63,000	ต.ค.64-ก.ย.65	น.ส.สุมาลี

โครงการหลัก	วัตถุประสงค์	ตัวชี้วัด	เป้าหมาย	กิจกรรมหลัก/กิจกรรมย่อย	งบประมาณ (บาท)	ระยะเวลาการดำเนินงานกิจกรรม	ผู้รับผิดชอบ
	สนับสนุนการประกันคุณภาพการศึกษาทั้งภายในและภายนอก			กิจกรรม 7 โครงการพัฒนาประสิทธิภาพการบริหารสำนักงาน (ศูนย์ภาษา) กิจกรรม 8 การพัฒนาประสิทธิภาพการบริหารสำนักงาน (GE)	330,000 184,850	ต.ค.64-ก.ย.65 ต.ค. 64 - ก.ย. 65	ศูนย์ภาษา อ.ธีรพงษ์ น้อยบุญญะ
7. โครงการจัดประชุมเพื่อพัฒนาระบบบริหารจัดการ โดยมี ส่วนร่วมของทุกภาคส่วน	สนับสนุนการประชุมต่างๆ	ร้อยละของการเบิกจ่ายงบประมาณตามแผนที่กำหนด	ร้อยละ 85	กิจกรรม 1 การจัดการประชุมเพื่อพัฒนาระบบการบริหารจัดการ (สสว.) กิจกรรม 2 การทำเอกสารการประชุม (สสว.) กิจกรรม 3 การจัดประชุมเพื่อพัฒนาระบบบริหารจัดการ (GE)	987,810 132,000 30,000	ต.ค.64-ก.ย.65 ต.ค.64-ก.ย.65 ต.ค.64-ก.ย.65	งานบริหารทั่วไป งานการเงินฯ งานพัสดุ น.ส.ศุภลักษณ์ จันทร์วงศ์
8. โครงการพัฒนา มหาวิทยาลัยสู่การเป็น มหาวิทยาลัยที่เป็นเลิศ (Excellence	สนับสนุนการดำเนินโครงการ	ร้อยละของการเบิกจ่ายงบประมาณตามแผนที่กำหนด	ร้อยละ 85	กิจกรรม 1 โครงการพัฒนา มหาวิทยาลัยสู่การเป็น มหาวิทยาลัยที่เป็นเลิศ (Excellence University) (ศูนย์ภาษา) กิจกรรม 2 พัฒนาการสู่การเป็นมหาวิทยาลัยที่เป็นเลิศ (GE)	10,000 20,000	ต.ค.64-ก.ย.65 ต.ค.64-ก.ย.65	ศูนย์ภาษา ผศ.กานต์มณี ไวยครุฑ

โครงการหลัก	วัตถุประสงค์	ตัวชี้วัด	เป้าหมาย	กิจกรรมหลัก/กิจกรรมย่อย	งบประมาณ (บาท)	ระยะเวลาการดำเนินงานกิจกรรม	ผู้รับผิดชอบ
University) 9. โครงการมหาวิทยาลัยแห่งความสุข	สนับสนุนการดำเนินโครงการ	ร้อยละของการเบิกจ่ายงบประมาณตามแผนที่กำหนด	ร้อยละ 85	กิจกรรม 1 โครงการศูนย์ภาษาแห่งความสุข (ศูนย์ภาษา)	10,000	ต.ค.64-ก.ย.65	ศูนย์ภาษา
10. โครงการปรับสภาพลักษณะองค์กรและส่งเสริมการตลาด	สนับสนุนการดำเนินโครงการ	ร้อยละของการเบิกจ่ายงบประมาณตามแผนที่กำหนด	ร้อยละ 85	กิจกรรม 1 ปรับภาพลักษณ์องค์กรและส่งเสริมการตลาด (GE)	50,000	ต.ค.64-ก.ย.65	อ.ธนณภัทร เพียรช่าง ผศ.กานต์มณี ไวยครุฑ และ น.ส.ศุภลักษณ์ จันทร์วงศ์

การกำกับติดตามประเมินผล

1. แนวทางการติดตามประเมินผล

ในการขับเคลื่อนการดำเนินงานตามแผนปฏิบัติการ ประจำปีงบประมาณ พ.ศ. 2564 สำนักส่งเสริมวิชาการและงานทะเบียน มีการพัฒนาระบบและกลไกในการขับเคลื่อนการดำเนินงานและการติดตาม ประเมินผลการดำเนินงานตามแผน โดยจะต้องมีการสื่อสารเพื่อสร้างความเข้าใจในหลักการ สารสำคัญของแผนกลยุทธ์ ยุทธศาสตร์ กลยุทธ์ ตัวชี้วัดผลงานหลัก ค่าเป้าหมายให้แก่ผู้บริหาร และบุคลากรภายในให้รับทราบ เข้าใจ มีการนำประเด็นยุทธศาสตร์ กลยุทธ์ การดำเนินงานที่กำหนดไว้ไปเป็นเป้าหมายการปฏิบัติงานตามบทบาทหน้าที่ของสำนัก และบุคลากรแต่ละคนผ่านกระบวนการจัดทำแผนปฏิบัติการประจำปี และการจัดข้อตกลงผลงานรายบุคคล มีการเสนอข้อมูลการขอรับจัดสรรงบประมาณต่อคณะกรรมการ ให้สอดคล้องกับการขับเคลื่อนยุทธศาสตร์ และภารกิจ มีการติดตามผลการบริหารงบประมาณ และรายงานต่อผู้บริหารและมหาวิทยาลัย มีการปรับเปลี่ยนแผนปฏิบัติการให้สอดคล้องกับพันธกิจกรณีมีความจำเป็น

2. ปฏิทินการขับเคลื่อนการดำเนินการของแผน

การขับเคลื่อนการดำเนินงานตามแผนปฏิบัติการ ปีงบประมาณ 2564 สำนักส่งเสริมวิชาการและงานทะเบียน มีการดำเนินกิจกรรมเพื่อแปลงแผนกลยุทธ์ ยุทธศาสตร์สู่การปฏิบัติ ดังนี้

กำหนดการ	การดำเนินการ
พฤษภาคม – มิถุนายน 2564	รับทราบนโยบายการจัดสรรงบประมาณ สำนักรวบรวมความต้องการงบประมาณจากหน่วยงานที่เกี่ยวข้อง
กรกฎาคม - สิงหาคม 2564	จัดทำ (ร่าง) คำของบประมาณ และเสนอขอประมาณต่อคณะกรรมการที่มหาวิทยาลัยแต่งตั้ง
กันยายน 2564	สภามหาวิทยาลัยอนุมัติให้ความเห็นชอบงบประมาณ
ตุลาคม 2564	เสนอ (ร่าง) แผนปฏิบัติการ ต่อผู้บริหารสำนัก และมหาวิทยาลัย
ไตรมาส 1 (มกราคม 2565) ไตรมาส 2 (เมษายน 2565) ไตรมาส 3 (กรกฎาคม 2565) และ ไตรมาส 4 (ตุลาคม 2565)	ติดตาม ประเมินผลการเบิกจ่ายงบประมาณ และการดำเนินโครงการ และรายงานต่อผู้บริหารสำนัก และมหาวิทยาลัย

3. แนวทางในการติดตามประเมินผล

เพื่อให้การติดตามประเมินผลการดำเนินงานของแผนปฏิบัติการ สำนักส่งเสริมวิชาการและงานทะเบียน ปีงบประมาณ 2565 สามารถบ่งชี้ถึงสัมฤทธิ์ผลของการดำเนินงานและเป็นไปตามหลักการของการบริหารยุทธศาสตร์เพื่อพัฒนาองค์กรให้มีสมรรถนะสูง จึงมีการประเมินผลในมิติต่างๆ 4 มิติ ดังนี้

1. มิติด้านผู้มีส่วนได้ส่วนเสีย
2. มิติด้านกระบวนการ
3. มิติด้านคนและความรู้
4. มิติการเงิน

4. ปัจจัยสำคัญที่มีผลต่อความสำเร็จ

ในการขับเคลื่อนการดำเนินการเพื่อนำยุทธศาสตร์ตามแผนปฏิบัติการ ประจำปีงบประมาณ 2565 ไปสู่การปฏิบัติ สำนักได้มีกลไก และเงื่อนไขที่จำเป็นต่อการผลักดันยุทธศาสตร์ที่กำหนดไว้ให้เกิดผลในเชิงปฏิบัติ ต้องให้ความสนใจและตระหนักถึงปัจจัยสำคัญที่มีผลต่อความสำเร็จในประเด็นดังต่อไปนี้

4.1 การสร้างความเข้าใจร่วมกันของผู้มีส่วนได้ส่วนเสีย ที่เกี่ยวข้องในการผลักดันให้ยุทธศาสตร์ที่วางไว้ให้เกิดผลในเชิงปฏิบัติ โดยเฉพาะผู้บริหาร และบุคลากรที่เกี่ยวข้อง โดยควรนำเสนอสาระสำคัญของแผนปฏิบัติการ ประจำปีงบประมาณ 2565 ให้ผู้มีส่วนเกี่ยวข้อง ทั้งในส่วนของสำนัก คณะ ได้รับทราบถึงจุดเน้น และทิศทางในการดำเนินงานเพื่อจะได้มีการพัฒนานโยบายและมาตรการ ที่เกี่ยวข้องเพื่อสนับสนุนการดำเนินงาน

4.2 การสร้างการรับรู้และบรรยากาศเชิงผลักดันจากกลไกภายใน อันได้แก่ คณะกรรมการสภามหาวิทยาลัย คณะกรรมการบริหารมหาวิทยาลัย โดยจำเป็นต้องมีการนำเสนอ จัดการประชุมสัมมนาเพื่อชี้แจงถึงทิศทางและยุทธศาสตร์ในการดำเนินงาน การจัดทำมีการรายงานผลการดำเนินงานเป็นรายไตรมาส รวมทั้งการจัดให้มีการประชุม ติดตามผลการดำเนินงานเป็นระยะ เพื่อรับทราบความก้าวหน้าและแลกเปลี่ยนความคิดเห็นร่วมกันระหว่างของคณะผู้บริหาร หน่วยงานที่เกี่ยวข้อง

4.3 มีการประชุมชี้แจง และขอความร่วมมือ แลกเปลี่ยนเรียนรู้ความเคลื่อนไหวของการดำเนินงานร่วมกันของหน่วยงานที่เกี่ยวข้อง โดยเฉพาะในส่วนของบุคลากรระดับปฏิบัติ อาทิ คณะกรรมการอาจารย์ประจำหลักสูตร คณะกรรมการอาจารย์ผู้รับผิดชอบหลักสูตร เจ้าหน้าที่สายสนับสนุน เพื่อจะได้ร่วมมือกันผลักดันให้ยุทธศาสตร์ที่วางไว้ให้เกิดผลในเชิงปฏิบัติ

4.4 การกำหนดให้หน่วยงาน ผู้บริหารมีภาระความรับผิดชอบด้านการรายงานผลงานต่อสาธารณะ โดยต้องนำเสนอความก้าวหน้า รายงานผลสร้างการรับรู้ถึงผลการดำเนินงานตามแผนงาน โครงการที่กำหนดไว้ในแผนกลยุทธ์ต่อผู้มีส่วนเกี่ยวข้อง รวมทั้งต่อประชาคมภายในมหาวิทยาลัยได้รับทราบเป็นระยะ เพื่อจะได้เป็นปัจจัยกระตุ้นให้มีความพยายามในการผลักดัน ขับเคลื่อนการดำเนินงานให้เกิดผลมากยิ่งขึ้น โดยในการนี้ ควรต้องจัดให้มีการนำเสนอ เผยแพร่ผลการดำเนินงานผ่านช่องทางที่หลากหลายที่มีอยู่ในช่วงปัจจุบัน อาทิ จดหมายข่าว การประชุมติดตาม การเผยแพร่ข้อมูลผ่านเครือข่ายอินเทอร์เน็ต สื่อสิ่งพิมพ์ต่างๆ

ภาคผนวก