



# แผนปฏิบัติการ ประจำปีงบประมาณ 2565

ชื่อหน่วยงาน โรงเรียนสาธิตมหาวิทยาลัยราชภัฏวไลยอลงกรณ์ ในพระบรมราชูปถัมภ์  
มหาวิทยาลัยราชภัฏวไลยอลงกรณ์ ในพระบรมราชูปถัมภ์ จังหวัดปทุมธานี

## คำนำ

โรงเรียนสาธิตมหาวิทยาลัยราชภัฏวไลยอลงกรณ์ ในพระบรมราชูปถัมภ์ จังหวัดปทุมธานี เป็นหน่วยงานที่สนับสนุนด้านการศึกษาตั้งแต่ระดับอนุบาลถึงมัธยมศึกษาตอนปลาย และสนับสนุนส่งเสริมศักยภาพทางด้านวิชาการ ให้บรรลุเป้าหมายของมหาวิทยาลัย ภายใต้ประเด็นยุทธศาสตร์ กลยุทธ์และกรอบงบประมาณที่ได้รับการจัดสรรจากงบประมาณมหาวิทยาลัย ในปีงบประมาณ 2565 ดังนั้น โรงเรียนสาธิตมหาวิทยาลัยราชภัฏวไลยอลงกรณ์ ในพระบรมราชูปถัมภ์ จึงจัดทำแผนปฏิบัติการของโรงเรียนฉบับนี้ขึ้น เพื่อเป็นกรอบในการดำเนินงานการกำกับติดตาม และประเมินผลงานตามตัวบ่งชี้ผลสำเร็จ อันจะส่งผลต่อเป้าหมายของหน่วยงานและมหาวิทยาลัยอย่างเป็นรูปธรรม



(ดร.นารี คูหาเรืองรอง)

ผู้อำนวยการโรงเรียนสาธิต

มหาวิทยาลัยราชภัฏวไลยอลงกรณ์ ในพระบรมราชูปถัมภ์

สารบัญ

หน้า

บทที่ 1 แผนปฏิบัติการโรงเรียนสาธิต มหาวิทยาลัยราชภัฏวไลยอลงกรณ์ ในพระบรมราชูปถัมภ์ ประจำปีงบประมาณ 2565.....	1
ความเป็นมา.....	1
ปรัชญา อัตลักษณ์ วิสัยทัศน์.....	2
พันธกิจ เป้าประสงค์ ตัวชี้วัดของเป้าประสงค์.....	2
ประเด็นยุทธศาสตร์และกลยุทธ์.....	5
โครงสร้างโรงเรียนสาธิต.....	7
บทที่ 2 โครงการแผนปฏิบัติการแผนปฏิบัติการโรงเรียนสาธิต มหาวิทยาลัยราชภัฏวไลยอลงกรณ์ ในพระบรมราชูปถัมภ์	8
ยุทธศาสตร์ที่ 3 การพัฒนาชุมชนท้องถิ่น สืบสานโครงการอันเนื่องมาจากพระราชดำริ ทำนุบำรุงศิลปวัฒนธรรมต่อยอดสู่เศรษฐกิจสร้างสรรค์.....	9
ยุทธศาสตร์ที่ 4 บริหารจัดการมหาวิทยาลัยสู่ความเป็นเลิศ.....	10
ตารางที่ 1 สรุปรายละเอียดค่าใช้จ่ายในการดำเนินโครงการ จากงบประมาณรายได้.....	15
ตารางที่ 3 สรุปรายละเอียดค่าใช้จ่ายในการดำเนินโครงการ จากงบประมาณแผ่นดิน.....	17
บทที่ 3 แผนดำเนินโครงการแผนการใช้จ่ายงบประมาณ.....	21
บทที่ 4 การกำกับติดตาม.....	29
แนวทางการติดตามประเมินผล.....	30
รูปแบบ แนวทางในการติดตามประเมินผล.....	30
ปัจจัยสำคัญที่มีผลต่อความสำเร็จ.....	30
ภาคผนวก.....	32
ความเชื่อมโยง สอดคล้องกับนโยบาย และแผนของรัฐบาล.....	33
ความเชื่อมโยงนโยบายสภามหาวิทยาลัยกับแผนของมหาวิทยาลัย.....	34

## บทที่ 1

### แผนปฏิบัติการโรงเรียนสาธิต มหาวิทยาลัยราชภัฏวไลยอลงกรณ์ ในพระบรมราชูปถัมภ์ ประจำปีงบประมาณ 2565

#### ความเป็นมา

พ.ศ.2517 เริ่มก่อตั้งโรงเรียนประถมสาธิตวิทยาลัยครูเพชรบุรีวิทยาลงกรณ์ ในพระบรมราชูปถัมภ์ เพื่อสอนบุตรหลานให้กับบุคลากรในสถานศึกษา เปิดระดับอนุบาลและ ประถม อย่างละ 1 ห้อง โดยใช้อาคารหอพักมรกดหอพักบุศราคม และหอพักไพฑูริย์

พ.ศ.2523 ย้ายมาอยู่ที่อาคารเรียน 3 (ตึก 3)

พ.ศ. 2535 เปลี่ยนชื่อจากโรงเรียนสาธิตวิทยาลัยครูเพชรบุรีวิทยาลงกรณ์ มาเป็นโรงเรียนสาธิตสถาบันราชภัฏเพชรบุรีวิทยาลงกรณ์ ได้ปรับปรุงอาคารเรียน ห้องเรียน และ ขยายชั้นจากเดิม 1 ห้องเรียน มาเป็น 2 ห้องเรียน ในทุกระดับชั้น

พ.ศ. 2539 จัดสร้างอาคาร 1 หลัง สำหรับเป็นที่เรียนระดับอนุบาล

พ.ศ. 2540 ปรับปรุงห้องเรียน ห้องปฏิบัติการเป็นห้องปรับอากาศ

พ.ศ. 2546 เปลี่ยนชื่อจากโรงเรียนสาธิตสถาบันราชภัฏเพชรบุรีวิทยาลงกรณ์ มาเป็นโรงเรียนสาธิตสถาบันราชภัฏวไลยอลงกรณ์

พ.ศ. 2547 เปลี่ยนชื่อจากโรงเรียนสาธิตสถาบันราชภัฏวไลยอลงกรณ์ มาเป็นโรงเรียนสาธิตมหาวิทยาลัยราชภัฏวไลยอลงกรณ์ จัดสร้างอาคาร เรียน 1 หลัง 5 ห้องเรียน และขยายชั้นเรียนจาก 2 ห้องเรียน มาเป็น 3 ห้องเรียน

พ.ศ. 2548 สร้างสถานที่สำหรับรับประทานอาหาร

พ.ศ. 2549 สร้างสนามเด็กเล่นสำหรับเด็กนักเรียนอนุบาลและประถมศึกษา

- สร้างห้องน้มนักเรียนอนุบาล

- ปรับปรุงอาคารเรียน 4 สำหรับการจัดการเรียนการสอนในระดับมัธยมศึกษา

พ.ศ. 2550 เปิดการจัดการเรียนการสอนระดับมัธยมศึกษาตอนต้น

- ปรับปรุงสถานที่รับประทานอาหารของนักเรียนมัธยมและสถานที่จอดรถโรงเรียน

พ.ศ. 2551 ปรับปรุงระบบงานการเงิน ชุรการ และงานทะเบียน

พ.ศ. 2552 -จัดทำแหล่งเรียนรู้ (Learn Square)

- พัฒนาระบบความปลอดภัยโดยใช้กล้องวงจรปิดบริเวณอาคาร 4

พ.ศ. 2553 เปิดการจัดการเรียนการสอนระดับมัธยมศึกษาตอนปลาย

- จัดสร้างอาคารเรียน 6 ชั้นระดับอนุบาลและประถมศึกษา

พ.ศ. 2558 นักเรียนระดับชั้นอนุบาลและชั้นประถมศึกษาย้ายมาอาคาร 6 ชั้น

พ.ศ. 2559 เปิดสอนหลักสูตรห้องเรียนพิเศษส่งเสริมความเป็นเลิศวิทยาศาสตร์ และคณิตศาสตร์

พ.ศ. 2560 จัดสร้างอาคารโดมอเนกประสงค์บริเวณสนามระดับมัธยมศึกษา  
- เปิดสอนหลักสูตร English Program, Intensive English Program , Standard Program

พ.ศ. 2561 -ปรับปรุงอาคารเรียน 4

พ.ศ.2562 - เปิดแผนการเรียนมอลเตสเซอร์รี่,ระดับปฐมวัย จัดทำห้องคณิตศาสตร์ระดับมัธยมศึกษา และประถมศึกษา, ปรับปรุงห้องคอมพิวเตอร์ระดับมัธยมศึกษา , จัดทำห้องเรียน STEM ระดับประถมศึกษา,ห้องเรียนดนตรีสากล,ห้องเรียน Robotics ระดับมัธยมศึกษา ,ปรับปรุงห้องเรียนมาตรฐาน ระดับมัธยมศึกษาปีที่ 6, จัดทำห้อง Co – working Space สำหรับครู และบุคลากร,ปรับปรุงระบบบำบัดน้ำเสีย,ซ่อมแซมอาคาร 4 สำหรับมัธยมศึกษา, ย้ายระดับมัธยมศึกษาปีที่ 6 ไปห้องเรียนเรียนที่อาคารเรียนรวมวิทยาศาสตร์

พ.ศ. 2563 ต่อเติมโดมอาคารเรียนมัธยม และประถม

**ปรัชญา :** เรียนรู้ด้วยการปฏิบัติ พัฒนาผู้เรียนเต็มศักยภาพ

**อัตลักษณ์ :** เชี่ยวชาญวิทย์ – คณิต ภาษาอังกฤษเก่งกล้า กิริยามสง่า จิตอาสาเพื่อส่วนรวม

### วิสัยทัศน์

โรงเรียนที่เป็นตัวเลือกอันดับต้นของผู้ปกครองในพื้นที่โดยมีผลงานเชิงประจักษ์ด้านการพัฒนาผู้เรียนให้เป็นผู้ที่มีความรู้และทักษะพื้นฐานในการประกอบสัมมาอาชีพ มีสมรรถนะการเป็นนวัตกรและความเป็นพลเมืองดีของชาติที่มีสถาบันพระมหากษัตริย์เป็นประมุข

### พันธกิจ

1. พัฒนาระบบบริหารจัดการภายในโรงเรียนแบบมีส่วนร่วมให้ชัดเจนสื่อสารระบบการบริหารจัดการให้เข้าใจตรงกันให้เกิดผลงานเชิงประจักษ์ด้านการพัฒนา นักเรียนให้เป็นผู้ที่มีคุณธรรม จริยธรรม มีความรู้และทักษะพื้นฐานสำหรับศตวรรษที่ 21 มีความสำนึกในความเป็นพลเมืองดีและพร้อมเข้าสู่ประเทศไทย 4.0
2. พัฒนาครูและบุคลากรอย่างเป็นระบบให้สามารถจัดการเรียนรู้ได้มาตรฐานหลักสูตรโดยเน้นแนวคิดแบบ Active Learning และการสร้างทักษะในศตวรรษที่ 21 การปลูกคุณธรรม จริยธรรมและความเป็นพลเมืองดีมีจิตอาสาเพื่อส่วนรวมและการตระหนักในเป้าหมายชีวิตและการเห็นคุณค่าแห่งอาชีพ
3. นิเทศการเรียนการสอนแบบ Coaching and Mentoring ให้เกิดชุมชนวิชาชีพครูและเครือข่าย
4. ผลิต้นักเรียนให้มี คุณธรรม จริยธรรมและความเป็นพลเมืองดีมีจิตอาสาเพื่อส่วนรวมและการตระหนักในเป้าหมายชีวิตและการเห็นคุณค่าแห่งอาชีพมีความรอบรู้ในความรู้ตามมาตรฐานหลักสูตร มีทักษะพื้นฐานสำหรับศตวรรษที่ 21

## เป้าประสงค์

1. พัฒนาหลักสูตร กระบวนการเรียนการสอนและการวัดประเมินผลโดยใช้หลักการตามพระบรมราโชบายด้านการศึกษาในรัชการที่ 10
2. ต่อยอดการพัฒนาครูมืออาชีพแบบ Active Learning
3. พัฒนาวิจัยและนวัตกรรม
4. พัฒนาสภาพแวดล้อมทันสมัย ปลอดภัย แหล่งเรียนรู้รองรับ Active Learning
5. สร้างความเข้มแข็งการบริหารจัดการแบบมีส่วนร่วมตามเกณฑ์คุณภาพการศึกษาเพื่อการดำเนินการที่เป็นเลิศ (Education Criteria for Performance Excellence – EdPEX)

## ตัวชี้วัดของเป้าประสงค์และผู้รับผิดชอบ

ตัวชี้วัด	เป้าหมาย	ผู้รับผิดชอบ	ผู้กำกับดูแลตัวชี้วัด	หน่วยงานจัดเก็บข้อมูลตัวชี้วัด
<b>เป้าประสงค์ที่ 1</b> พัฒนาหลักสูตร กระบวนการเรียนการสอนและการวัดประเมินผลโดยใช้หลักการตามพระบรมราโชบายด้านการศึกษาในรัชการที่ 10				
1.1 ร้อยละของหลักสูตรของแผนการเรียนที่พัฒนาหรือปรับปรุงให้นักเรียนมีความรู้ตามมาตรฐานต่อหลักสูตรของแผนการเรียนทั้งหมด	ร้อยละ 80	- ฝ่ายปฐมวัยและประถมศึกษา - ฝ่ายมัธยมศึกษา	รองผู้อำนวยการ	งานหลักสูตรและการสอน
1.2 จำนวนผลงานเชิงประจักษ์ที่เกิดจากการจัดการเรียนการสอนตามหลักสูตรของแผนการเรียนของโรงเรียนที่ได้รับการเผยแพร่ ได้รับรางวัล ระดับจังหวัด ระดับภาค ระดับชาติ	10 ผลงาน	- ฝ่ายปฐมวัยและประถมศึกษา - ฝ่ายมัธยมศึกษา	รองผู้อำนวยการ	งานทะเบียนและวัดผล
1.3 ร้อยละของค่าเฉลี่ยคะแนนการสอบ O-Net / NT ที่เพิ่มขึ้นจากปีที่ผ่านมา	ร้อยละ 2	- ฝ่ายปฐมวัยและประถมศึกษา - ฝ่ายมัธยมศึกษา	รองผู้อำนวยการ	งานทะเบียนและวัดผล
<b>เป้าประสงค์ 2</b> ต่อยอดการพัฒนาครูมืออาชีพแบบ Active Learning				
2.1 จำนวนครูที่มีผลงานนวัตกรรมเชิงประจักษ์ด้านการสอนแบบ Active Learning	ภาคเรียนละ 1 ครั้ง	- ฝ่ายปฐมวัยและประถมศึกษา - ฝ่ายมัธยมศึกษา	- ผู้ช่วยผู้อำนวยการฝ่ายปฐมวัยและประถมศึกษา - ผู้ช่วยฝ่ายมัธยมศึกษา	งานวิชาการ
2.2 จำนวนนักเรียนที่มีผลงานนวัตกรรมเชิงประจักษ์จากการเรียนแบบ Active Learning		- ฝ่ายปฐมวัยและประถมศึกษา - ฝ่ายมัธยมศึกษา	- ผู้ช่วยผู้อำนวยการฝ่ายปฐมวัยและประถมศึกษา - ผู้ช่วยฝ่ายมัธยมศึกษา	งานวิชาการ
<b>เป้าประสงค์ 3</b> พัฒนาวิจัยและนวัตกรรม				
3.1 จำนวนครูที่มีผลงานวิจัยและนวัตกรรมเชิงประจักษ์	ปีการศึกษาละ 1 เรื่อง	- ฝ่ายปฐมวัยและประถมศึกษา - ฝ่ายมัธยมศึกษา	- ผู้ช่วยผู้อำนวยการฝ่ายปฐมวัยและประถมศึกษา	งานวิชาการ

ตัวชี้วัด	เป้าหมาย	ผู้รับผิดชอบ	ผู้กำกับดูแลตัวชี้วัด	หน่วยงานจัดเก็บข้อมูลตัวชี้วัด
			- ผู้ช่วยฝ่ายมัธยมศึกษา	
<b>เป้าประสงค์ 4</b> พัฒนาสภาพแวดล้อมทันสมัย ปลอดภัย แหล่งเรียนรู้รองรับ Active Learning				
4.1 จำนวนห้องปฏิบัติการที่เอื้อต่อการจัดการเรียนการสอน	1 ห้อง	- ฝ่ายปฐมวัยและประถมศึกษา - ฝ่ายมัธยมศึกษา	- ผู้ช่วยผู้อำนวยการฝ่าย อำนวยการ	งานอำนวยการ
4.2 จำนวนพื้นที่ได้รับการปรับปรุงและพัฒนาให้เอื้อต่อการเรียนรู้	1 งาน	- ฝ่ายอาคารสถานที่	- ผู้ช่วยผู้อำนวยการฝ่าย อำนวยการ	งานอำนวยการ
<b>เป้าประสงค์ 5</b> สร้างความเข้มแข็งการบริหารจัดการแบบมีส่วนร่วมตามเกณฑ์คุณภาพการศึกษาเพื่อการดำเนินการที่เป็นเลิศ (Education Criteria for Performance Excellence – EdPEX)				
5.1 ระดับความพึงพอใจของผู้มีส่วนได้ส่วนเสียที่มีต่อการบริหารจัดการองค์กร	ระดับ 4	- ฝ่ายปฐมวัยและประถมศึกษา - ฝ่ายมัธยมศึกษา - ฝ่ายสำนักงานผู้อำนวยการ	รองผู้อำนวยการ	งานทะเบียนและวัดผล
5.2 ร้อยละของความสำเร็จของโครงการตามแผนปฏิบัติการ	ร้อยละ 100	สำนักงานผู้อำนวยการ	ผู้ช่วยผู้อำนวยการฝ่าย สำนักงานผู้อำนวยการ	งานนโยบายและแผน
5.3 ร้อยละของนักเรียนมีความสำเร็จในด้านสมรรถนะหลักในศตวรรษที่ 21	ร้อยละ 80	- ฝ่ายปฐมวัยและประถมศึกษา - ฝ่ายมัธยมศึกษา	- รองผู้อำนวยการฝ่าย ปฐมวัยและประถมศึกษา - รองผู้อำนวยการฝ่าย มัธยมศึกษา	งานวิชาการ

#### หมายเหตุ : เกณฑ์การประเมินผล

ระดับความพึงพอใจของผู้มีส่วนได้ส่วนเสียที่มีต่อการบริหารจัดการองค์กร

#### เกณฑ์การให้คะแนน

- ระดับ 1 มีค่าเฉลี่ยความพึงพอใจเท่ากับ 0-1 - 0.49
- ระดับ 2 มีค่าเฉลี่ยความพึงพอใจเท่ากับ 0.15 – 2.49
- ระดับ 3 มีค่าเฉลี่ยความพึงพอใจเท่ากับ 2.50 – 3.49
- ระดับ 4 มีค่าเฉลี่ยความพึงพอใจเท่ากับ 3.50 – 4.49
- ระดับ 5 มีค่าเฉลี่ยความพึงพอใจเท่ากับ 4.50 – 5.00

จำนวนรางวัลที่ครูและบุคลากรได้รับจากการประกวดผลงานทางวิชาการ ระดับภาค ระดับชาติต่อปี

#### เกณฑ์การให้คะแนน

- ระดับ 1 จำนวนรางวัลที่ครูและบุคลากรได้รับระดับภาค/ระดับชาติ 1 เรื่อง
- ระดับ 2 จำนวนรางวัลที่ครูและบุคลากรได้รับระดับภาค/ระดับชาติ 2 เรื่อง
- ระดับ 3 จำนวนรางวัลที่ครูและบุคลากรได้รับระดับภาค/ระดับชาติ 3 เรื่อง
- ระดับ 4 จำนวนรางวัลที่ครูและบุคลากรได้รับระดับภาค/ระดับชาติ 4 เรื่อง
- ระดับ 5 จำนวนรางวัลที่ครูและบุคลากรได้รับระดับภาค/ระดับชาติ 5 เรื่อง

#### ประเด็นยุทธศาสตร์และกลยุทธ์ของโรงเรียนสาธิตมหาวิทยาลัยราชภัฏวไลยอลงกรณ์ ในพระบรมราชูปถัมภ์

**ยุทธศาสตร์ที่ 1** การผลิตบัณฑิตให้เป็นผู้รอบรู้ มีมาตรฐานทางวิชาการและวิชาชีพ มีสมรรถนะการเป็นผู้ประกอบการ วิศวกรทางสังคม

##### กลยุทธ์

- 1.1 พัฒนาหลักสูตร กระบวนการเรียนการสอนและการวัดประเมินผลโดยใช้หลักการตามพระบรมราโชบายด้านการศึกษาในรัชการที่ 10
- 1.2 ต่อยอดการพัฒนาครูมืออาชีพแบบ Active Learning

**ยุทธศาสตร์ที่ 2** การวิจัย การสร้างนวัตกรรม เพื่อส่งเสริมเศรษฐกิจ และสังคมฐานราก

##### กลยุทธ์

- 2.1 พัฒนาคณะวิจัยและนวัตกรรม

**ยุทธศาสตร์ที่ 3** การพัฒนาชุมชนท้องถิ่น สืบสานโครงการอันเนื่องมาจากพระราชดำริ ทำนุบำรุงศิลปวัฒนธรรม ต่อยอดสู่เศรษฐกิจสร้างสรรค์

##### กลยุทธ์

- 3.1 พัฒนาสภาพแวดล้อมทันสมัย ปลอดภัย แหล่งเรียนรู้รองรับ Active Learning

**ยุทธศาสตร์ 4** บริหารจัดการมหาวิทยาลัยสู่ความเป็นเลิศ

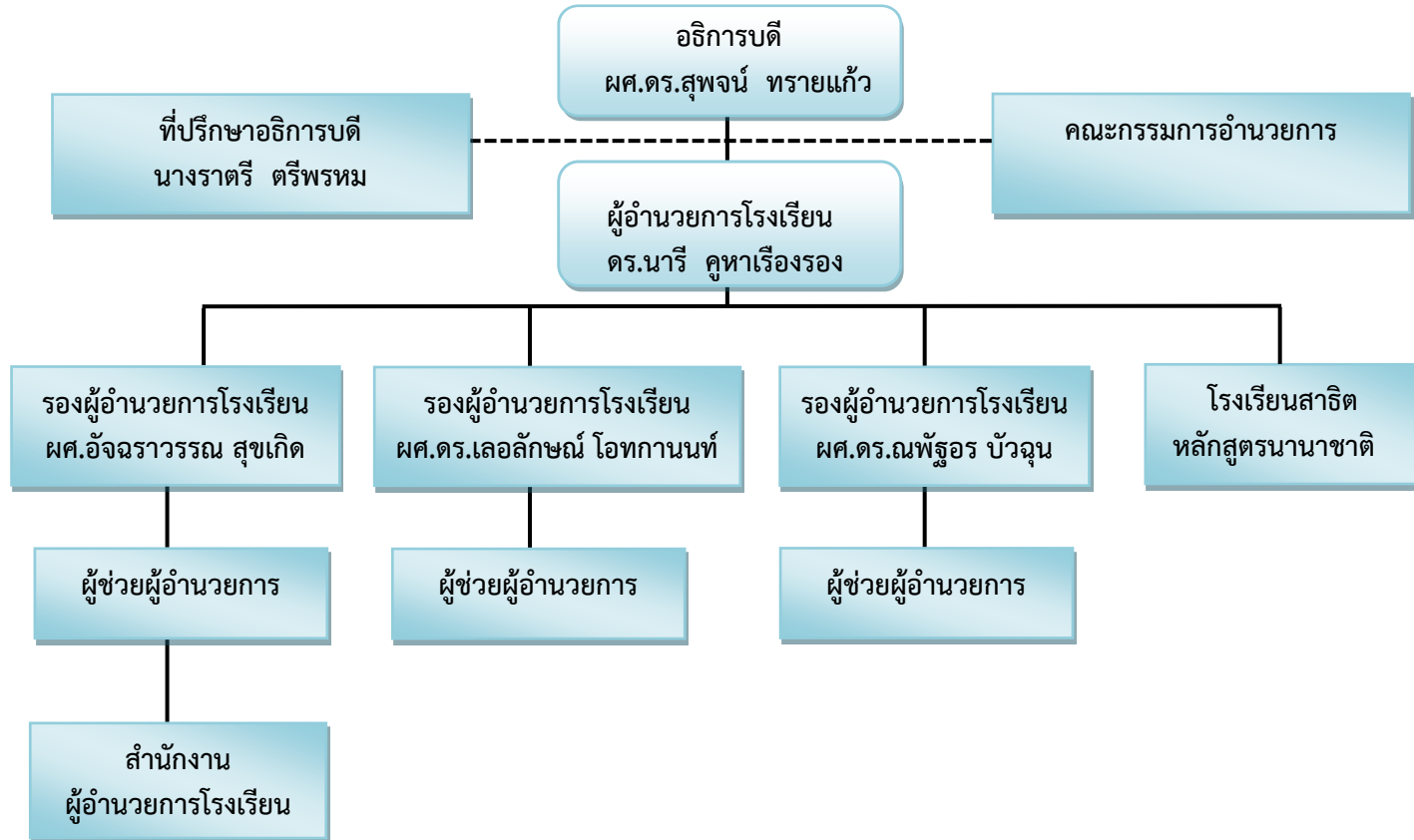
##### กลยุทธ์

- 4.1 สร้างความเข้มแข็งการบริหารจัดการแบบมีส่วนร่วมตามเกณฑ์คุณภาพการศึกษาเพื่อการดำเนินการที่เป็นเลิศ (Education Criteria for Performance Excellence – EdPEX)

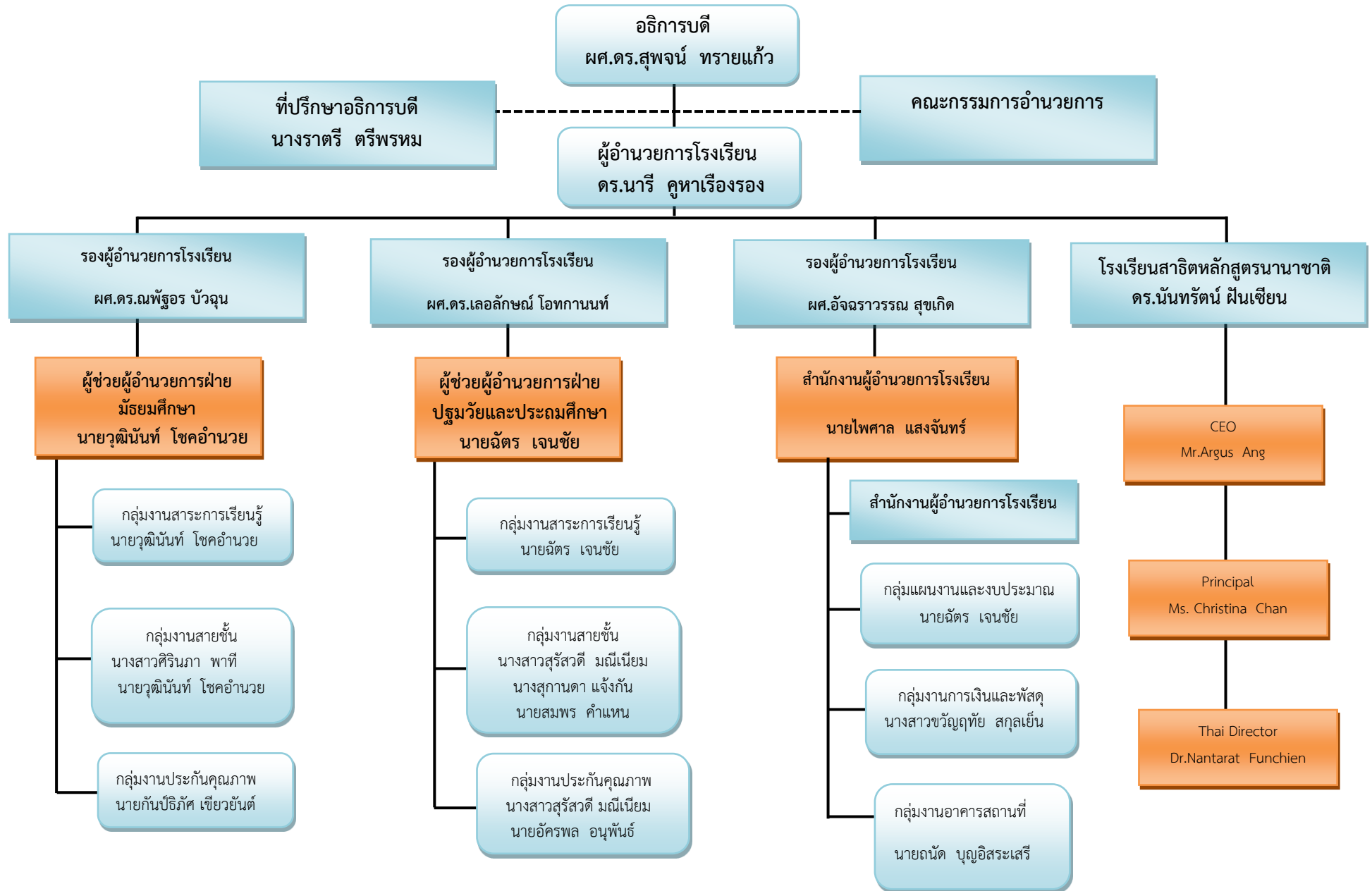


## โครงสร้างการบริหารงานโรงเรียน

### 1) โครงสร้างองค์กร



2) โครงสร้างการบริหาร



## บทที่ 2

โครงการแผนปฏิบัติการแผนปฏิบัติการโรงเรียนสาธิต มหาวิทยาลัยราชภัฏวไลยอลงกรณ์ ในพระบรมราชูปถัมภ์

สรุปแบบเสนอแผนงาน โครงการ กิจกรรม  
ประจำปีงบประมาณ พ.ศ. 2565

ยุทธศาสตร์ที่ 3 การพัฒนาชุมชนท้องถิ่น สืบสานโครงการอันเนื่องมาจากพระราชดำริ ทำนุบำรุงศิลปวัฒนธรรมต่อยอดสู่เศรษฐกิจสร้างสรรค์

กลยุทธ์	โครงการ	ตัวชี้วัด	ค่าเป้าหมาย	กิจกรรม	ระยะเวลา ดำเนินการ	ผู้รับผิดชอบ (ระบุชื่อ)
การพัฒนาชุมชนท้องถิ่น สืบสานโครงการอันเนื่องมาจากพระราชดำริ ทำนุบำรุงศิลปวัฒนธรรมต่อยอดสู่เศรษฐกิจสร้างสรรค์	3.7.2 โครงการ สร้างเครือข่ายความร่วมมือในการพัฒนาครูและยกระดับโรงเรียน เพื่อพัฒนาเป็นโรงเรียนสาธิตต้นแบบประจำพื้นที่	3.7.1.1 จำนวนเครือข่ายความร่วมมือในการพัฒนาครูและยกระดับโรงเรียนเพื่อพัฒนาเป็นโรงเรียนสาธิตต้นแบบการปฏิรูปการเรียนรู้ประจำพื้นที่ 3.7.1.2 ระดับความสำเร็จของพื้นที่ต้นแบบโรงเรียนเครือข่ายในการปฏิรูปการเรียนรู้ประจำพื้นที่ในจังหวัดปทุมธานีและจังหวัดสระแก้ว	5 เครือข่าย  5 ระดับ	1 กิจกรรม วิจัย พัฒนานวัตกรรม และสนับสนุนครู บุคลากรเข้าสู่เวทีวิชาการในระดับชาติและนานาชาติ (รายได้)	ต.ค. 64 - ก.ย. 65	เลอลักษณ์ ฉัตร
	3.7.2 โครงการจัดตั้งพัฒนาโรงเรียนสาธิตในจังหวัดสระแก้วเพื่อเป็นศูนย์ปฏิบัติการเรียนรู้ให้ผู้เรียนมีความรู้และเป็นพลเมืองแห่งอนาคต	3.7.2.1 ระดับความสำเร็จของการจัดตั้งโรงเรียนสาธิตในจังหวัดสระแก้วเพื่อศูนย์ปฏิบัติการและการวิจัยโรงเรียนในท้องถิ่นสู่ระดับสากล	ระดับ 2			

หมายเหตุ :

ตัวชี้วัดที่ 3.7.1.2 ระดับความสำเร็จของพื้นที่ต้นแบบโรงเรียนเครือข่ายในการปฏิรูปการเรียนรู้ประจำพื้นที่ในจังหวัดปทุมธานีและจังหวัดสระแก้ว

เกณฑ์การประเมิน

ระดับที่ 1 มีแผนงานและมีกิจกรรมร่วมพัฒนาศักยภาพโรงเรียนเครือข่ายในการปฏิรูปการเรียนรู้ประจำพื้นที่ในจังหวัดปทุมธานีและจังหวัดสระแก้ว

ระดับที่ 2 มีผลงาน/นวัตกรรมความสำเร็จของโรงเรียนเครือข่ายที่เกิดจากการร่วมพัฒนานวัตกรรมจัดการเรียนรู้เพื่อยกระดับมาตรฐานการจัดการศึกษา

ระดับที่ 3 มีการขยายเครือข่ายความร่วมมือโรงเรียนเครือข่ายต้นแบบในการปฏิรูปการเรียนรู้ประจำพื้นที่ในจังหวัดปทุมธานีและจังหวัดสระแก้ว

ระดับที่ 4 มีการเผยแพร่ผลงาน/นวัตกรรมในเวทีสาธารณะและได้รับการยอมรับ/ได้รับรางวัลในระดับชาติ

ระดับที่ 5 มีโมเดลพื้นที่ต้นแบบโรงเรียนเครือข่ายในการปฏิรูปการเรียนรู้ประจำพื้นที่

ตัวชี้วัดที่ 3.7.2.1 ระดับความสำเร็จของการจัดตั้งโรงเรียนสาธิตในจังหวัดสระแก้วเพื่อศูนย์ปฏิบัติการและการวิจัยโรงเรียนในท้องถิ่นสู่ระดับสากล

เกณฑ์การประเมิน

ระดับที่ 1 มหาวิทยาลัยมีการวิเคราะห์ความต้องการของผู้มีส่วนได้ส่วนเสียในพื้นที่ในการจัดตั้งโรงเรียนสาธิต มีการจัดทำแผนการจัดตั้งโรงเรียนสาธิต และ

ระดับที่ 2 มหาวิทยาลัยมีการดำเนินการตามแผนการจัดตั้งที่กำหนดได้ไม่ต่ำกว่าร้อยละ 50 ของแผนงาน และรายงานสภามหาวิทยาลัยเพื่อพิจารณา

ระดับที่ 3 มหาวิทยาลัยมีการดำเนินการตามแผนการจัดตั้งที่กำหนดได้ไม่ต่ำกว่าร้อยละ 80 ของแผนงาน และรายงานสภามหาวิทยาลัยเพื่อพิจารณา

ระดับที่ 4 มหาวิทยาลัยมีการดำเนินการตามแผนการจัดตั้งที่กำหนดได้ครบถ้วน ร้อยละ 100 ของแผนงาน และรายงานสภามหาวิทยาลัยเพื่อพิจารณา

ระดับที่ 5 มีโรงเรียนสาธิตในจังหวัดสระแก้วเพื่อเป็นต้นแบบปฏิรูปการเรียนรู้ให้ผู้เรียนมีความรู้และเป็นพลเมืองแห่งอนาคต และมีนักเรียนเข้าศึกษาเป็นไปตามแบบที่กำหนดและรายงานสภามหาวิทยาลัยเพื่อทราบ

ยุทธศาสตร์ที่ 4 บริหารจัดการมหาวิทยาลัยสู่ความเป็นเลิศ

กลยุทธ์	โครงการ	ตัวชี้วัด	คำเป้าหมาย	กิจกรรม	ระยะเวลา ดำเนินการ	ผู้รับผิดชอบ (ระบุชื่อ)
บริหารจัดการมหาวิทยาลัยสู่ความเป็นเลิศ	4.10.1 โครงการพัฒนาประสิทธิภาพการบริหารโรงเรียนสาธิต	4.10.1.1 ร้อยละของการเบิกจ่ายงบประมาณตามแผนที่กำหนด  4.10.1.2 ค่าเฉลี่ยความพึงพอใจของผู้มีส่วนได้ส่วนเสียในทุกมิติ	ร้อยละ 90  มากกว่า 4.00	2 กิจกรรมลูกเสือ Day Camp ระดับประถมศึกษาตอนต้นสู่การเป็นพลเมืองดีและทัศนคติที่ถูกต้องต่อชาติบ้านเมือง (พัฒนาผู้เรียน-แผ่นดิน) 3 กิจกรรมค่ายลูกเสือเนตรนารีระดับประถมศึกษาที่ 4 - 6 สู่การเป็นพลเมืองดีและทัศนคติที่ถูกต้องต่อชาติบ้านเมือง (พัฒนาผู้เรียน - แผ่นดิน) 4 กิจกรรมค่ายลูกเสือ-เนตรนารีระดับมัธยมศึกษาปีที่ 3 สู่การเป็นพลเมืองดีและทัศนคติที่ถูกต้องต่อชาติบ้านเมือง (พัฒนาผู้เรียน - แผ่นดิน) 5 กิจกรรมค่ายลูกเสือ-เนตรนารีระดับมัธยมศึกษาปีที่ 1 - 2 สู่การเป็นพลเมืองดีและทัศนคติที่ถูกต้องต่อชาติบ้านเมือง (พัฒนาผู้เรียน - แผ่นดิน) 6 กิจกรรม นักศึกษาวิชาทหาร (พัฒนาผู้เรียน - แผ่นดิน) 7 กิจกรรม เรียนรู้ในห้องเรียนนักเรียนระดับอนุบาลโดยกระบวนการ Active learning (พัฒนาผู้เรียน-แผ่นดิน) 8 กิจกรรมเรียนรู้ในห้องเรียนนักเรียนระดับประถมศึกษาปีที่ 1-3 โดยกระบวนการ Active learning (พัฒนาผู้เรียน-แผ่นดิน) 9 กิจกรรมเรียนรู้ในห้องเรียนนักเรียนระดับประถมศึกษาปีที่ 4-6 โดยกระบวนการ Active learning (พัฒนาผู้เรียน-แผ่นดิน) 10 กิจกรรม Coding ระดับประถมศึกษา (พัฒนาผู้เรียน-แผ่นดิน) 11 กิจกรรมเรียนรู้ในห้องเรียนนักเรียนระดับมัธยมศึกษาปีที่ 1-3 โดยกระบวนการ Active learning (พัฒนาผู้เรียน-แผ่นดิน) 12 กิจกรรมเรียนรู้ในห้องเรียนนักเรียนระดับมัธยมศึกษาปีที่4-6 โดยกระบวนการ Active learning (พัฒนาผู้เรียน-แผ่นดิน) 13 จัดทำเอกสารการสอน ข้อสอบ (จัดการเรียนการสอน - แผ่นดิน) 14 จัดซื้อวัสดุงานบ้านงานครัว (จัดการเรียนการสอน - แผ่นดิน) 15 จัดซื้อเครื่องใช้อนามัยนักเรียนอนุบาล (จัดการเรียนการสอน - แผ่นดิน) 16 กิจกรรม จัดซื้อยาและเวชภัณฑ์ และการดูแลการดูแลนักเรียน (จัดการเรียนการสอน - แผ่นดิน) 17 กิจกรรม กีฬาสีภายในและวันเด็กในระดับอนุบาล - ประถมศึกษา เพื่อเสริมสร้างทักษะสำหรับนักเรียนในศตวรรษที่ 21 (จัดการเรียนการสอน - แผ่นดิน) 18 กิจกรรม กีฬาสีภายในระดับมัธยมเพื่อเสริมสร้างทักษะสำหรับนักเรียนในศตวรรษที่ 21 (จัดการเรียนการสอน - แผ่นดิน) 19 กิจกรรม การแข่งขันกีฬาภายนอก เพื่อเสริมสร้างทักษะสำหรับนักเรียนในศตวรรษที่ 21(จัดการเรียนการสอน - แผ่นดิน)		วิชา  นรินทร์  จิรายุทธ  จิรายุทธ  ไพศาล ธิดาวรรณ  ณัฐศาสตร์  สมพร  นฤนาท ศิริธนา  นฤมล  วิยะดา  ไพศาล สุรัสวดี บุษกร  ณัฐกุล  หัสณัย  ณิช

กลยุทธ์	โครงการ	ตัวชี้วัด	คำเป้าหมาย	กิจกรรม	ระยะเวลา ดำเนินการ	ผู้รับผิดชอบ (ระบุชื่อ)
				20 กิจกรรม การแข่งขันทักษะทางวิชาการภายนอก(จัดการเรียนการสอน - แผ่นดิน)		ศุภกร
				21 กิจกรรมวันเจ้าฟ้าวิชาการและธุรกิจจำลองสู่การสร้างคุณค่าแห่งอาชีพ (จัดการเรียนการสอน - แผ่นดิน)		วุฒินันท์
				22 กิจกรรม Project Approach ระดับอนุบาล (จัดการเรียนการสอน - แผ่นดิน)		อรอุมา
				23 กิจกรรม Montessori show (จัดการเรียนการสอน - แผ่นดิน)		ปนิสรา
				24 กิจกรรม English Camp อนุบาล(จัดการเรียนการสอน - แผ่นดิน)		แพรฟ้า
				25 กิจกรรม ลานศิลป์ (จัดการเรียนการสอน - แผ่นดิน)		ชาญชัย
				26 กิจกรรมปัจฉิมนิเทศ (จัดการเรียนการสอน - แผ่นดิน)		สมพร
				27 กิจกรรม วันสุนทรภู่และวันภาษาไทยแห่งชาติ(จัดการเรียนการสอน- แผ่นดิน)		จูไรรัตน์
				28 กิจกรรมอ่านออก เขียนได้ RT ป.1 (จัดการเรียนการสอน - แผ่นดิน)		ยุพันธ์
				29 NT ระดับประถมศึกษา (จัดการเรียนการสอน - แผ่นดิน)		สุภาวดี
				30 กิจกรรม รับมือและดำเนินการสอบ O-NET ระดับประถม (จัดการเรียนการ สอน - แผ่นดิน)		สมพร
				31 กิจกรรม รับมือและดำเนินการสอบ O-NET ระดับมัธยม (จัดการเรียนการสอน - แผ่นดิน)		กัมปภัช
				32 กิจกรรมทักษะทางวิชาการพัฒนาอัจฉริยภาพทางวิทยาศาสตร์และ คณิตศาสตร์ สสวท (จัดการเรียนการสอน - แผ่นดิน)		ทิพสุดา
				33 กิจกรรม Math Camp ระดับประถม (จัดการเรียนการสอน - แผ่นดิน)		ปาจรี
				34 ค่ายคณิตศาสตร์สำหรับแผนการเรียนวิทยาศาสตร์ - คณิตศาสตร์ ม.1-3 (จัดการเรียนการสอน - แผ่นดิน)		แพรวพรรณ
				35 กิจกรรม ONE DAY MATH แผนการเรียนวิทยาศาสตร์-คณิตศาสตร์ ม.1-3 (จัดการเรียนการสอน - แผ่นดิน)		อนุดรา
				36 กิจกรรม Math Fun Day แผนการเรียน ศิลป์-คำนวณ ม.4-6 (จัดการเรียนการสอน - แผ่นดิน)		กษิตติศ
				37 ค่ายคณิตศาสตร์แผนการเรียนศิลป์-คำนวณ ม.6 (จัดการเรียนการสอน - แผ่นดิน)		ธรรมรัฐ
				38 กิจกรรม STEM Robotic ระดับประถม (จัดการเรียนการสอน - แผ่นดิน)		นฤนาท
				39 กิจกรรม STEM Camp ระดับประถม (จัดการเรียนการสอน - แผ่นดิน)		วัญญา
				40 กิจกรรม STEM Camp ระดับมัธยม (จัดการเรียนการสอน - แผ่นดิน)		ศันสนีย์
				41 ค่ายวิทยาศาสตร์สำหรับแผนการเรียนวิทยาศาสตร์ - คณิตศาสตร์ ม.1-3 (จัดการเรียนการสอน - แผ่นดิน)		มริษา

กลยุทธ์	โครงการ	ตัวชี้วัด	คำเป้าหมาย	กิจกรรม	ระยะเวลา ดำเนินการ	ผู้รับผิดชอบ (ระบุชื่อ)
				42 ค่ายวิทยาศาสตร์ทางทะเลสำหรับแผน การเรียนวิทยาศาสตร์-คณิตศาสตร์ ม.6 (จัดการเรียนการสอน - แผ่นดิน)		ภัทรานุช
				43 กิจกรรมสัปดาห์วันวิทยาศาสตร์ (จัดการเรียนการสอน - แผ่นดิน)		วัญญา วิชดา
				44 กิจกรรมส่งเสริมประชาธิปไตยโรงเรียน(จัดการเรียนการสอน - แผ่นดิน)		ประเสริฐ, อริศรา
				45 กิจกรรม วันคริสต์มาส (จัดการเรียนการสอน - แผ่นดิน)		วาสนา
				46 กิจกรรม Chinese day (จัดการเรียนการสอน - แผ่นดิน)		ณัฐญา
				47 กิจกรรม Art Camp ป.1 - 5 EP (จัดการเรียนการสอน - แผ่นดิน)		จตุพร
				48 กิจกรรม กิจกรรม Field Trip EP ป.1-5 (จัดการเรียนการสอน - แผ่นดิน)		อัจฉรา
				49 กิจกรรม English Camp ป.1-5 EP (จัดการเรียนการสอน - แผ่นดิน)		นารีรัตน์
				50 กิจกรรม เสริมสร้างอัจฉริยะภาพทางด้านภาษาและการคำนวณ EP ป.1-5 (จัดการเรียนการสอน - แผ่นดิน)		อัครพล
				51 กิจกรรม EP Day ป.1-5 (จัดการเรียนการสอน - แผ่นดิน)		ญาตินันท์
				52 กิจกรรมพัฒนาศกยภาพตามการอ่าน - เขียนภาษาอังกฤษ ป.1-3 English for IEP (จัดการเรียนการสอน - แผ่นดิน)		วาสนา
				53 กิจกรรมการเรียนรู้ภาษาอังกฤษบริการ ป.1-3 IEP.(จัดการเรียนการสอน- แม่เหล็ก)		วาสนา
				54 กิจกรรมพัฒนาศักยภาพด้านการอ่าน - เขียนภาษาอังกฤษ ป.4-6 English for IEP. (จัดการเรียนการสอน - แผ่นดิน)		ญาตินันท์
				55 กิจกรรมเรียนรู้วัฒนธรรมตะวันตก ป.4-6 IEP. (จัดการเรียนการสอน-แผ่นดิน)		วาสนา
				56 กิจกรรมพัฒนาศักยภาพด้านการอ่าน - เขียนภาษาอังกฤษ ม.1-3 English for IEP. (จัดการเรียนการสอน - แผ่นดิน)		จิราภรณ์
				57 กิจกรรมการเรียนรู้ภาษาอังกฤษบริการ ม.1 IEP. (จัดการเรียนการสอน - แผ่นดิน)		ณัฐวราพร
				58 กิจกรรมเรียนรู้วัฒนธรรมตะวันตก ม.2 IEP.(จัดการเรียนการสอน - แผ่นดิน)		จิรัฐิวัฒน์
				59 กิจกรรม Drama Performance for IEP. ม.3 (จัดการเรียนการสอน - แผ่นดิน)		จิราภรณ์
				60 กิจกรรม English Camp ศิลป์-ภาษาอังกฤษ ม.4-6 (ศิลป์-ภาษา) (จัดการเรียนการสอน - แผ่นดิน)		นวลักษณ์
				61 กิจกรรม กิจกรรมวัฒนธรรมตะวันตก ม.4 แผ่นศิลป์-ภาษา (จัดการเรียนการสอน - แผ่นดิน)		นวลักษณ์
				62 กิจกรรมเสริมทักษะศัตรวรรษที่ 21 ตามแผนการเรียน (จัดการเรียนการสอน - แผ่นดิน)		ยุพิน
				63 กิจกรรมเสริมสร้างความถนัดและความสนใจของผู้เรียนสู่อาชีพ (จัดการเรียนการสอน - แผ่นดิน)		พัชราภรณ์

กลยุทธ์	โครงการ	ตัวชี้วัด	คำเป้าหมาย	กิจกรรม	ระยะเวลา ดำเนินการ	ผู้รับผิดชอบ (ระบุชื่อ)
				64 กิจกรรมปรับปรุงห้องสมุดมีชีวิตเพื่อสร้างนิสัยรักการอ่านระดับมัธยมศึกษา (จัดการเรียนการสอน - แผ่นดิน)		รัชฎา วิชิตา
				65 กิจกรรมค่ายคุณธรรม จริยธรรม พัฒนาคุณลักษณะอันพึง ประสงค์ ระดับมัธยม (จัดการเรียนการสอน - แผ่นดิน)		ลภัสนันท์
				66 ค่ายคุณธรรม จริยธรรมเพื่อพัฒนาคุณลักษณะอันพึงประสงค์ระดับประถม (จัดการเรียนการสอน - แผ่นดิน)		ศุภกร
				67 กิจกรรม วันเฉลิมพระชนมพรรษาพระเจ้าอยู่หัว รัชกาลที่ 10 เพื่อสร้างทัศนคติ ที่ถูกต้องต่อสถาบันพระมหากษัตริย์ (จัดการเรียนการสอน - แผ่นดิน)		ประเสริฐ
				68 กิจกรรม คุณธรรม 8 ประการ (จัดการเรียนการสอน - แผ่นดิน)		อริศรา
				69 กิจกรรมไหว้ครู (จัดการเรียนการสอน - แผ่นดิน)		ณัญญา,ประวดี
				70 กิจกรรมบูรณาวิชาการเพื่อพัฒนานักเรียนในการจัดการเรียนการสอนนักเรียน ในการจัดการเรียนการสอนmini Couese (จัดการเรียนการสอน - แผ่นดิน)		กัมปภัช
				71 กิจกรรมการนำเสนอวันนวัตกรรมของนักเรียนนักเรียนมัธยมศึกษา (Project Day) (จัดการเรียนการสอน - แผ่นดิน)		กัมปภัช
				72 กิจกรรมพัฒนาศักยภาพผู้เรียนทางด้านวิทยาศาสตร์วิทยาศาสตร์ (จัดการเรียนการสอน - แผ่นดิน)		กัมปภัช
				73 กิจกรรมส่งเสริมศักยภาพและพัฒนาผู้เรียนและสร้างแรงบันดาลใจสู่เป้าหมาย ชีวิต(จัดการเรียนการสอน - แผ่นดิน)		กัมปภัช
				74 จัดซื้อวัสดุการเรียนการสอน (จัดการเรียนการสอน - แผ่นดิน)		ไพศาล
				75 ค่าหนังสือเรียน (แผ่นดิน)		ไพศาล
				76 ค่าอุปกรณ์การเรียน (แผ่นดิน)		ไพศาล
				77 ค่าเครื่องแบบนักเรียน (แผ่นดิน)		ไพศาล
				78 ยกระดับคุณภาพการสร้างและพัฒนาผลงานวิจัย/นวัตกรรมการจัดการเรียนรู้สู่ การเป็นโรงเรียนต้นแบบ Active Learning (จัดการเรียนการสอน - แผ่นดิน)		ฉัตร
				79 กิจกรรม การพัฒนานวัตกรรมครูสู่นวัตกรรมผู้เรียน (จัดการเรียนการสอน - แผ่นดิน)		วุฒินันท์
				80 กิจกรรมพัฒนาครูในการจัดการเรียนการสอน (จัดการเรียนการสอน - แผ่นดิน)		เลอลักษณ์
				81 กิจกรรมส่งเสริมพัฒนาครู บุคลากรเฉพาะรายบุคคล/กลุ่ม (รายได้)		ฉัตร
				82 กิจกรรม ศึกษาดูงานแหล่งเรียนรู้และอบรมเชิงปฏิบัติการถอดบทเรียนการจัด การเรียนการสอนของครู บุคลากร โรงเรียนสาธิต(รายได้)		ฉัตร
				83 กิจกรรมวันครูและปีใหม่ (รายได้)		อัจฉราวรรณ
				84 กิจกรรม ไหว้ครูดนตรี - นาฏศิลป์ (รายได้)		ยุวรัตน์



กลยุทธ์	โครงการ	ตัวชี้วัด	คำเป้าหมาย	กิจกรรม	ระยะเวลา ดำเนินการ	ผู้รับผิดชอบ (ระบุชื่อ)
				85 เงินเดือน/ค่าครองชีพ (รายได้)		ไพศาล
				86 เงินประจำตำแหน่งและค่าตอบแทน (รายได้)		ไพศาล
				87 ค่าจ้างครูต่างชาติ (รายได้)		ไพศาล
				88 ค่าจ้างอาจารย์พิเศษ (รายได้)		ไพศาล
				89 ค่าตอบแทนทำงานล่วงเวลา/ค่าเดินทางไปราชการ/ค่าทำธุรกรรมครูต่างชาติ (รายได้)		ไพศาล
				90 ค่าสมทบประกันสังคม กองทุนเลี้ยงชีพ และประกันสุขภาพ (รายได้)		ไพศาล
				91 สวัสดิการยืมยูนครและบุคลากร (รายได้)		อัจฉราวรรณ
				92 งานประชุมคณะกรรมการอำนวยการโรงเรียน (รายได้)		ศิริินภา
				93 งานประชุมเครือข่ายผู้ปกครอง (รายได้)		ศิริินภา
				94 งานประชุมผู้ปกครอง (รายได้)		ศิริินภา
				95 กิจกรรม การตรวจสอบและประเมินระบบการประกันคุณภาพการศึกษา(รายได้)		ฉัตร
				96 จัดซื้อหนังสือเรียน (รายได้)		ไพศาล
				97 ระบบบริหารงานสารสนเทศโรงเรียนสาธิต (MIS – SCHOOL) (รายได้)		ฉัตร
				98 พัฒนาข้อมูลสารสนเทศและรูปแบบการประชาสัมพันธ์เชิงรุก (รายได้)		สิบลกุล
				99 ค่าบริการสระว่ายน้ำ (รายได้)		ณัด
				100 งานประกันอุบัติเหตุนักเรียน (รายได้)		วิยะดา
				101 ค่าสาธารณูปโภค (รายได้)		ไพศาล
				102 บริการอาหารกลางวัน นม อาหารว่างและน้ำดื่ม (รายได้)		รัชฎา
				103 กิจกรรมแลกเปลี่ยนเรียนรู้สู่สากล EP (รายได้)		อินทุอร
				104 บริหารสำนักงานและงานรับรอง (รายได้)		ไพศาล
				105 พัฒนาทรัพยากรเพื่อสนับสนุนการเรียนรู้สำหรับนักเรียน (รายได้)		ไพศาล
				106 กิจกรรม ปรับภูมิทัศน์โรงเรียน (รายได้)		ณัด
				107 สร้าง ปรับปรุง ซ่อมแซมอาคารสถานที่ และแหล่งเรียนรู้ให้เอื้อต่อการเรียนรู้ (รายได้)		ณัด
				108 ซ่อมบำรุงครุภัณฑ์/น้ำมันเชื้อเพลิง (รายได้)		ณัด
				109 บริหารจัดการโรงเรียนสาธิตนานาชาติสยามสิงคโปร์ (SSIS) (นานาชาติสิงคโปร์)		นันทรัตน์

หมายเหตุ :

ตัวชี้วัดที่ 4.10.1.1 ร้อยละของการเบิกจ่ายงบประมาณตามแผนที่กำหนด

เกณฑ์การประเมิน

จำนวนเงินงบประมาณที่เบิกจ่ายจริงของโรงเรียนสาธิต

X 100

จำนวนเงินงบประมาณทั้งหมดตามแผนที่กำหนด

ตารางที่ 1 สรุปรายละเอียดค่าใช้จ่ายในการดำเนินโครงการ จากงบประมาณรายได้

โครงการ/กิจกรรม	งบประมาณ	ร้อยละ
ยุทธศาสตร์ที่ 3 การพัฒนาชุมชนท้องถิ่น สืบสานโครงการอันเนื่องมาจากพระราชดำริ ทำนุบำรุงศิลปวัฒนธรรมต่อยอดสู่เศรษฐกิจสร้างสรรค์		
3.7.2 โครงการ สร้างเครือข่ายความร่วมมือในการพัฒนาครูและยกระดับโรงเรียน เพื่อพัฒนาเป็นโรงเรียนสาธิตต้นแบบประจำพื้นที่		
1 กิจกรรม วิจัย พัฒนานวัตกรรม และสนับสนุนครู บุคลากรเข้าสู่เวทีวิชาการในระดับชาติและนานาชาติ (รายได้)	200,000	0.216
<b>รวมงบประมาณแผนงาน</b>	<b>200,000</b>	<b>0.216</b>
ยุทธศาสตร์ที่ 4 บริหารจัดการมหาวิทยาลัยสู่ความเป็นเลิศ		
4.10.1 โครงการพัฒนาประสิทธิภาพการบริหารโรงเรียนสาธิต		
2 กิจกรรมส่งเสริมพัฒนาครู บุคลากรเฉพาะรายบุคคล/กลุ่ม (รายได้)	72,000	0.078
3 กิจกรรม ศึกษาดูงานแหล่งเรียนรู้และอบรมเชิงปฏิบัติการถอดบทเรียนการจัดการเรียนการสอนของครู บุคลากร โรงเรียนสาธิต(รายได้)	799,350	0.865
4 กิจกรรมวันครูและปีใหม่ (รายได้)	48,500	0.052
5 กิจกรรม ไหว้ครูดนตรี - นาฏศิลป์ (รายได้)	50,000	0.054
6 เงินเดือน/ค่าครองชีพ (รายได้)	26,700,000	28.893
7 เงินประจำตำแหน่งและค่าตอบแทน (รายได้)	1,123,200	1.215
8 ค่าจ้างครูต่างชาติ (รายได้)	14,327,500	15.505
9 ค่าจ้างอาจารย์พิเศษ (รายได้)	2,400,000	2.597
10 ค่าตอบแทนทำงานล่วงเวลา/ค่าเดินทางไปราชการ/ค่าทำธุรกรรมครูต่างชาติ (รายได้)	450,000	0.487
11 ค่าสมทบประกันสังคม กองทุนเลี้ยงชีพ และประกันสุขภาพ (รายได้)	2,385,000	2.581
12 สวัสดิการยืมตุนครุและบุคลากร (รายได้)	720,000	0.779
13 งานประชุมคณะกรรมการอำนวยการโรงเรียน (รายได้)	193,200	0.209
14 งานประชุมเครือข่ายผู้ปกครอง (รายได้)	11,000	0.012
15 งานประชุมผู้ปกครอง (รายได้)	50,000	0.054
16 กิจกรรม การตรวจสอบและประเมินระบบการประกันคุณภาพการศึกษา (รายได้)	51,000	0.055
17 จัดซื้อหนังสือเรียน (รายได้)	1,500,000	1.623
18 ระบบบริหารงานสารสนเทศโรงเรียนสาธิต (MIS – SCHOOL) (รายได้)	382,500	0.414

ยุทธศาสตร์ที่ 4 บริหารจัดการมหาวิทยาลัยสู่ความเป็นเลิศ		
4.10.1 โครงการพัฒนาประสิทธิผลการบริหารโรงเรียนสาธิต		
19	พัฒนาข้อมูลสารสนเทศและรูปแบบการประชาสัมพันธ์เชิงรุก (รายได้)	0.162
20	ค่าบริการสระว่ายน้ำ (รายได้)	0.054
21	งานประกันอุบัติเหตุนักเรียน (รายได้)	0.828
22	ค่าสาธารณูปโภค (รายได้)	5.735
23	บริการอาหารกลางวัน นม อาหารว่างและน้ำดื่ม (รายได้)	8.785
24	กิจกรรมแลกเปลี่ยนเรียนรู้สู่สากล EP (รายได้)	0.498
25	บริหารสำนักงานและงานรับรอง (รายได้)	0.828
26	พัฒนาทรัพยากรเพื่อสนับสนุนการเรียนรู้สำหรับนักเรียน (รายได้)	1.755
27	กิจกรรม ปรับภูมิทัศน์โรงเรียน (รายได้)	0.742
28	สร้าง ปรับปรุง ซ่อมแซมอาคารสถานที่ และแหล่งเรียนรู้ให้เอื้อต่อการเรียนรู้ (รายได้)	2.348
29	ซ่อมบำรุงครุภัณฑ์/น้ำมันเชื้อเพลิง (รายได้)	0.909
30	บริหารจัดการโรงเรียนสาธิตนานาชาติสยามสิงคโปร์ (SSIS) (นานาชาติสิงคโปร์)	21.665
<b>รวมงบประมาณแผนงาน</b>		<b>99.784</b>
<b>รวมงบประมาณทั้งสิ้นทุกแผนงาน</b>		<b>100</b>

ตารางที่ 2 สรุปรายละเอียดค่าใช้จ่ายในการดำเนินโครงการ จากงบประมาณแผ่นดิน

โครงการ/กิจกรรม	งบประมาณ	ร้อยละ
<b>ยุทธศาสตร์ที่ 4 บริหารจัดการมหาวิทยาลัยสู่ความเป็นเลิศ</b>		
<b>4.10.1 โครงการพัฒนาประสิทธิผลการบริหารโรงเรียนสาธิต</b>		
1 กิจกรรมลูกเสือ Day Camp ระดับประถมศึกษาตอนต้นสู่การเป็นพลเมืองดีและทัศนคติที่ถูกต้องต่อชาติบ้านเมือง(พัฒนาผู้เรียน-แผ่นดิน)	60,700	0.470
2 กิจกรรมค่ายลูกเสือเนตรนารีระดับประถมศึกษาปีที่ 4 - 6 สู่การเป็นพลเมืองดีและทัศนคติที่ถูกต้องต่อชาติบ้านเมือง(พัฒนาผู้เรียน - แผ่นดิน)	162,130	1.256
3 กิจกรรมค่ายลูกเสือ-เนตรนารีระดับมัธยมศึกษาปีที่ 3 สู่การเป็นพลเมืองดีและทัศนคติที่ถูกต้องต่อชาติบ้านเมือง (พัฒนาผู้เรียน - แผ่นดิน)	291,500	2.257
4 กิจกรรมค่ายลูกเสือ-เนตรนารีระดับมัธยมศึกษาปีที่ 1 - 2 สู่การเป็นพลเมืองดีและทัศนคติที่ถูกต้องต่อชาติบ้านเมือง (พัฒนาผู้เรียน - แผ่นดิน)	225,850	1.749
5 กิจกรรม นักศึกษาวิชาทหาร (พัฒนาผู้เรียน - แผ่นดิน)	28,000	0.217
6 กิจกรรม เรียนรู้นอกห้องเรียนนักเรียนระดับอนุบาลโดยกระบวนการ Active learning (พัฒนาผู้เรียน-แผ่นดิน)	50,760	0.393
7 กิจกรรมเรียนรู้นอกห้องเรียนนักเรียนระดับประถมศึกษาปีที่ 1-3 โดยกระบวนการ Active learning (พัฒนาผู้เรียน-แผ่นดิน)	115,600	0.895
8 กิจกรรมเรียนรู้นอกห้องเรียนนักเรียนระดับประถมศึกษาปีที่ 4-6 โดยกระบวนการ Active learning (พัฒนาผู้เรียน-แผ่นดิน)	113,500	0.879
9 กิจกรรม Coding ระดับประถมศึกษา (พัฒนาผู้เรียน-แผ่นดิน)	66,560	0.515
10 กิจกรรมเรียนรู้นอกห้องเรียนนักเรียนระดับมัธยมศึกษาปีที่ 1-3 โดยกระบวนการ Active learning (พัฒนาผู้เรียน-แผ่นดิน)	371,200	2.875
11 กิจกรรมเรียนรู้นอกห้องเรียนนักเรียนระดับมัธยมศึกษาปีที่4-6 โดยกระบวนการ Active learning (พัฒนาผู้เรียน-แผ่นดิน)	277,700	2.151
12 จัดทำเอกสารการสอน ข้อสอบ (จัดการเรียนการสอน - แผ่นดิน)	600,000	4.646
13 จัดซื้อวัสดุงานบ้านงานครัว (จัดการเรียนการสอน - แผ่นดิน)	350,000	2.710
14 จัดซื้อเครื่องใช้อนามัยนักเรียนอนุบาล (จัดการเรียนการสอน - แผ่นดิน)	174,649	1.352
15 กิจกรรม จัดซื้อยาและเวชภัณฑ์ และการดูแลการดูแลนักเรียน (จัดการเรียนการสอน - แผ่นดิน)	70,000	0.542
16 กิจกรรม กีฬาสีภายในและวันเด็กในระดับอนุบาล-ประถมศึกษาเพื่อเสริมสร้างทักษะสำหรับนักเรียนในศตวรรษที่ 21(จัดการเรียนการสอน - แผ่นดิน)	75,250	0.583
17 กิจกรรม กีฬาสีภายในระดับมัธยมเพื่อเสริมสร้างทักษะสำหรับนักเรียนในศตวรรษที่ 21 (จัดการเรียนการสอน - แผ่นดิน)	50,000	0.387
18 กิจกรรม การแข่งขันกีฬาภายนอก เพื่อเสริมสร้างทักษะสำหรับนักเรียนในศตวรรษที่ 21(จัดการเรียนการสอน - แผ่นดิน)	54,400	0.421
19 กิจกรรม การแข่งขันทักษะทางวิชาการภายนอก(จัดการเรียนการสอน - แผ่นดิน)	54,400	0.421
20 กิจกรรมวันเจ้าฟ้าวิชาการและธุรกิจจำลองสู่การสร้างคุณค่าแห่งอาชีพ(จัดการเรียนการสอน - แผ่นดิน)	147,500	1.142

โครงการ/กิจกรรม	งบประมาณ	ร้อยละ
<b>ยุทธศาสตร์ที่ 4 บริหารจัดการมหาวิทยาลัยสู่ความเป็นเลิศ</b>		
<b>4.10.1 โครงการพัฒนาประสิทธิผลการบริหารโรงเรียนสาธิต</b>		
21 กิจกรรม Project Approach ระดับอนุบาล (จัดการเรียนการสอน - แผ่นดิน)	24,000	0.186
22 กิจกรรม Montessori show (จัดการเรียนการสอน - แผ่นดิน)	10,400	0.081
23 กิจกรรม English Camp อนุบาล(จัดการเรียนการสอน - แผ่นดิน)	11,700	0.091
24 กิจกรรม ลานศิลปะ (จัดการเรียนการสอน - แผ่นดิน)	30,000	0.232
25 กิจกรรมปัจฉิมนิเทศ (จัดการเรียนการสอน - แผ่นดิน)	56,000	0.434
26 กิจกรรม วันสุนทรภู่และวันภาษาไทยแห่งชาติ(จัดการเรียนการสอน- แผ่นดิน)	29,480	0.228
27 กิจกรรมอ่านออก เขียนได้ RT ป.1 (จัดการเรียนการสอน - แผ่นดิน)	13,800	0.107
28 NT ระดับประถมศึกษา (จัดการเรียนการสอน - แผ่นดิน)	13,200	0.102
29 กิจกรรม รับมือและดำเนินการสอบ O-NET ระดับประถม (จัดการเรียนการสอน - แผ่นดิน)	25,500	0.197
30 กิจกรรม รับมือและดำเนินการสอบ O-NET ระดับมัธยม (จัดการเรียนการสอน - แผ่นดิน)	65,800	0.510
31 กิจกรรมทักษะทางวิชาการพัฒนาอัจฉริยภาพทางวิทยาศาสตร์และคณิตศาสตร์ สสวท (จัดการเรียนการสอน - แผ่นดิน)	44,900	0.348
32 กิจกรรม Math Camp ระดับประถม (จัดการเรียนการสอน - แผ่นดิน)	29,500	0.228
33 ค่ายคณิตศาสตร์สำหรับแผนการเรียนวิทยาศาสตร์ - คณิตศาสตร์ ม.1-3 (จัดการเรียนการสอน - แผ่นดิน)	386,950	2.997
34 กิจกรรม ONE DAY MATH แผนการเรียนวิทยาศาสตร์-คณิตศาสตร์ ม.1-3 (จัดการเรียนการสอน - แผ่นดิน)	53,350	0.413
35 กิจกรรม Math Fun Day แผนการเรียน ศิลป์-คำนวณ ม.4-6 (จัดการเรียนการสอน - แผ่นดิน)	59,000	0.457
36 ค่ายคณิตศาสตร์แผนการเรียนศิลป์-คำนวณ ม.6 (จัดการเรียนการสอน - แผ่นดิน)	100,600	0.779
37 กิจกรรม STEM Robotic ระดับประถม (จัดการเรียนการสอน - แผ่นดิน)	102,400	0.793
38 กิจกรรม STEM Camp ระดับประถม (จัดการเรียนการสอน - แผ่นดิน)	160,000	1.239
39 กิจกรรม STEM Camp ระดับมัธยม (จัดการเรียนการสอน - แผ่นดิน)	74,691	0.578
40 ค่ายวิทยาศาสตร์สำหรับแผนการเรียนวิทยาศาสตร์ - คณิตศาสตร์ ม.1-3 (จัดการเรียนการสอน - แผ่นดิน)	492,350	3.813
41 ค่ายวิทยาศาสตร์ทางทะเลสำหรับแผน การเรียนวิทยาศาสตร์-คณิตศาสตร์ ม.6 (จัดการเรียนการสอน - แผ่นดิน)	204,400	1.583
42 กิจกรรมสัปดาห์วันวิทยาศาสตร์ (จัดการเรียนการสอน - แผ่นดิน)	50,100	0.388

โครงการ/กิจกรรม	งบประมาณ	ร้อยละ
<b>ยุทธศาสตร์ที่ 4 บริหารจัดการมหาวิทยาลัยสู่ความเป็นเลิศ</b>		
<b>4.10.1 โครงการพัฒนาประสิทธิผลการบริหารโรงเรียนสาธิต</b>		
43 กิจกรรมส่งเสริมประชาธิปไตยโรงเรียน(จัดการเรียนการสอน - แผ่นดิน)	38,900	0.301
44 กิจกรรม วันคริสต์มาส (จัดการเรียนการสอน - แผ่นดิน)	15,000	0.116
45 กิจกรรม Chinese day (จัดการเรียนการสอน - แผ่นดิน)	8,120	0.063
46 กิจกรรม Art Camp ป.1 - 5 EP (จัดการเรียนการสอน - แผ่นดิน)	59,430	0.460
47 กิจกรรม กิจกรรม Field Trip EP ป.1-5 (จัดการเรียนการสอน - แผ่นดิน)	45,030	0.349
48 กิจกรรม English Camp ป.1-5 EP (จัดการเรียนการสอน - แผ่นดิน)	154,880	1.199
49 กิจกรรม เสริมสร้างอัจฉริยะภาพทางด้านภาษาและการคำนวณ EP ป.1-5 (จัดการเรียนการสอน - แผ่นดิน)	21,870	0.169
50 กิจกรรม EP Day ป.1-5 (จัดการเรียนการสอน - แผ่นดิน)	31,500	0.244
51 กิจกรรมพัฒนาศักยภาพด้านการอ่าน - เขียนภาษาอังกฤษ ป.1-3 English for IEP. (จัดการเรียนการสอน - แผ่นดิน)	71,950	0.557
52 กิจกรรมการเรียนรู้ภาษาอังกฤษบริการ ป.1-3 IEP.(จัดการเรียนการสอน-แผ่นดิน)	27,150	0.210
53 กิจกรรมพัฒนาศักยภาพด้านการอ่าน - เขียนภาษาอังกฤษ ป.4-6 English for IEP. (จัดการเรียนการสอน - แผ่นดิน)	131,960	1.022
54 กิจกรรมเรียนรู้วัฒนธรรมตะวันตก ป.4-6 IEP. (จัดการเรียนการสอน-แผ่นดิน)	72,100	0.558
55 กิจกรรมพัฒนาค่ายศักยภาพด้านการอ่าน - เขียนภาษาอังกฤษ ม.1-3 English for IEP. (จัดการเรียนการสอน - แผ่นดิน)	537,000	4.159
56 กิจกรรมการเรียนรู้ภาษาอังกฤษบริการ ม.1 IEP. (จัดการเรียนการสอน - แผ่นดิน)	22,200	0.172
57 กิจกรรมเรียนรู้วัฒนธรรมตะวันตก ม.2 IEP.(จัดการเรียนการสอน - แผ่นดิน)	35,000	0.271
58 กิจกรรม Drama Performance for IEP. ม.3 IEP. (จัดการเรียนการสอน - แผ่นดิน)	35,000	0.271
59 กิจกรรม English Camp ศิลป์-ภาษาอังกฤษ ม.4-6 ศิลป์-ภาษา (จัดการเรียนการสอน - แผ่นดิน)	9,100	0.070
60 กิจกรรม กิจกรรมวัฒนธรรมตะวันตก ม.4 แผ่นศิลป์-ภาษา (จัดการเรียนการสอน - แผ่นดิน)	14,700	0.114
61 กิจกรรมเสริมทักษะศตวรรษที่ 21 ตามแผนการเรียน (จัดการเรียนการสอน - แผ่นดิน)	81,000	0.627
62 กิจกรรมเสริมสร้างความถนัดและความสนใจของผู้เรียนสู่อาชีพ (จัดการเรียนการสอน - แผ่นดิน)	28,000	0.217
63 กิจกรรมปรับปรุงห้องสมุดมีชีวิตเพื่อสร้างนิสัยรักการอ่านระดับมัธยมศึกษา (จัดการเรียนการสอน - แผ่นดิน)	220,000	1.704

โครงการ/กิจกรรม	งบประมาณ	ร้อยละ
<b>ยุทธศาสตร์ที่ 4 บริหารจัดการมหาวิทยาลัยสู่ความเป็นเลิศ</b>		
<b>4.10.1 โครงการพัฒนาประสิทธิผลการบริหารโรงเรียนสาธิต</b>		
64 กิจกรรมค่ายคุณธรรม จริยธรรม พัฒนาคุณลักษณะอันพึงประสงค์ ระดับมัธยม (จัดการเรียนการสอน - แผ่นดิน)	12,200	0.094
65 ค่ายคุณธรรม จริยธรรมเพื่อพัฒนาคุณลักษณะอันพึงประสงค์ระดับประถม (จัดการเรียนการสอน - แผ่นดิน)	12,230	0.095
66 กิจกรรม วันเฉลิมพระชนมพรรษาพระเจ้าอยู่หัว รัชกาลที่ 10 เพื่อสร้างทัศนคติที่ถูกต้องต่อสถาบันพระมหากษัตริย์ (จัดการเรียนการสอน - แผ่นดิน)	10,000	0.077
67 กิจกรรม คุณธรรม 8 ประการ (จัดการเรียนการสอน - แผ่นดิน)	20,770	0.161
68 กิจกรรมไหว้ครู (จัดการเรียนการสอน - แผ่นดิน)	23,000	0.178
69 กิจกรรมบูรณาวิชาการเพื่อพัฒนานักเรียนในการจัดการเรียนการสอนนักเรียนในการจัดการเรียนการสอนmini Couse (จัดการเรียนการสอน - แผ่นดิน)	80,000	0.620
70 กิจกรรมการนำเสนอนวัตกรรมของนักเรียนนักเรียนมัธยมศึกษา Project Day(จัดการเรียนการสอน - แผ่นดิน)	78,000	0.604
71 กิจกรรมพัฒนาศักยภาพผู้เรียนทางด้านวิทยาศาสตร์วิทยาศาสตร์ (จัดการเรียนการสอน - แผ่นดิน)	99,980	0.774
72 กิจกรรมส่งเสริมศักยภาพและพัฒนาผู้เรียนและสร้างแรงบันดาลใจสู่เป้าหมายชีวิต (จัดการเรียนการสอน - แผ่นดิน)	50,000	0.387
73 จัดซื้อวัสดุการเรียนการสอน (จัดการเรียนการสอน - แผ่นดิน)	895,730	6.937
74 ค่าหนังสือเรียน (แผ่นดิน)	2,115,400	16.382
75 ค่าอุปกรณ์การเรียน (แผ่นดิน)	1,012,500	7.841
76 ค่าเครื่องแบบนักเรียน (แผ่นดิน)	1,002,100	7.760
77 ยกระดับคุณภาพการสร้างและพัฒนาผลงานวิจัย/นวัตกรรมจัดการเรียนรู้สู่การเป็นโรงเรียนต้นแบบ Active Learning (จัดการเรียนการสอน - แผ่นดิน)	87,400	0.677
78 กิจกรรม การพัฒนานวัตกรรมครูสู่นวัตกรรมผู้เรียน (จัดการเรียนการสอน - แผ่นดิน)	192,080	1.487
79 กิจกรรมพัฒนาครูในการจัดการเรียนการสอน (จัดการเรียนการสอน - แผ่นดิน)	184,000	1.425
<b>รวมงบประมาณแผนงาน</b>	<b>12,913,100</b>	<b>100</b>
<b>รวมงบประมาณทั้งสิ้นทุกแผนงาน</b>	<b>12,913,100</b>	<b>100</b>

### บทที่ 3

แผนดำเนินโครงการแผนการใช้จ่ายงบประมาณ



รายละเอียดแผนปฏิบัติงานและแผนการใช้จ่ายงบประมาณ ประจำปีงบประมาณ 2565

กิจกรรมย่อย	เป้าหมาย		งบประมาณ	ไตรมาสที่ 1		ไตรมาสที่ 2		ไตรมาสที่ 3		ไตรมาสที่ 4	
			รวม	(ต.ค.- ธ.ค.64)		(ม.ค.- มี.ค.65)		(เม.ย.- มิ.ย.65)		(ก.ค.- ก.ย.65)	
	หน่วยนับ	จำนวน	(บาท)	เป้าหมาย	งบประมาณ	เป้าหมาย	งบประมาณ	เป้าหมาย	งบประมาณ	เป้าหมาย	งบประมาณ
				(จำนวน)	ที่ใช้	(จำนวน)	ที่ใช้	(จำนวน)	ที่ใช้	(จำนวน)	ที่ใช้
1 กิจกรรม วิจัย พัฒนานวัตกรรม และสนับสนุนครู บุคลากรเข้าสู่เวทีวิชาการ ในระดับชาติและนานาชาติ (รายได้)	คน	10	200,000		50,000		50,000		50,000		50,000
2 กิจกรรมลูกเสือ Day Camp ระดับประถมศึกษาตอนต้นสู่การเป็นพลเมืองดี และทัศนคติที่ถูกต้องต่อชาติบ้านเมือง (พัฒนาผู้เรียน-แผ่นดิน)	ร้อยละ	80	60,700		60,700						
3 กิจกรรมค่ายลูกเสือเนตรนารีระดับประถมศึกษาที่ 4 - 6 สู่การเป็นพลเมืองดีและ ทัศนคติที่ถูกต้องต่อชาติบ้านเมือง (พัฒนาผู้เรียน - แผ่นดิน)	ร้อยละ	80	162,130				162,130				
4 กิจกรรมค่ายลูกเสือ-เนตรนารีระดับมัธยมศึกษาปีที่ 3 สู่การเป็นพลเมืองดีและ ทัศนคติที่ถูกต้องต่อชาติบ้านเมือง (พัฒนาผู้เรียน - แผ่นดิน)	ร้อยละ	80	291,500				291,500				
5 กิจกรรมค่ายลูกเสือ-เนตรนารีระดับมัธยมศึกษาปีที่ 1 - 2 สู่การเป็น พลเมืองดีและทัศนคติที่ถูกต้องต่อชาติบ้านเมือง (พัฒนาผู้เรียน - แผ่นดิน)	ร้อยละ	80	225,850				225,850				
6 กิจกรรม นักศึกษาวิชาทหาร (พัฒนาผู้เรียน - แผ่นดิน)	ร้อยละ	90	28,000		7,000		7,000		7,000		7,000
7 กิจกรรม เรียนรู้นอกห้องเรียนนักเรียนระดับอนุบาลโดยกระบวนการ Active learning (พัฒนาผู้เรียน-แผ่นดิน)	ร้อยละ	80	50,760				50,760				
8 กิจกรรมเรียนรู้นอกห้องเรียนนักเรียนระดับประถมศึกษาปีที่ 1-3 โดยกระบวนการ การ Active learning (พัฒนาผู้เรียน-แผ่นดิน)	ร้อยละ	80	115,600				115,600				
9 กิจกรรมเรียนรู้นอกห้องเรียนนักเรียนระดับประถมศึกษาปีที่ 4-6 โดยกระบวนการ Active learning (พัฒนาผู้เรียน-แผ่นดิน)	ร้อยละ	80	113,500				113,500				
10 กิจกรรม Coding ระดับประถมศึกษา (พัฒนาผู้เรียน-แผ่นดิน)	ร้อยละ	80	66,560				66,560				
11 กิจกรรมเรียนรู้นอกห้องเรียนนักเรียนระดับมัธยมศึกษาปีที่ 1-3 โดยกระบวนการ Active learning (พัฒนาผู้เรียน-แผ่นดิน)	ร้อยละ	80	371,200				371,200				
12 กิจกรรมเรียนรู้นอกห้องเรียนนักเรียนระดับมัธยมศึกษาปีที่4-6 โดยกระบวนการ Active learning (พัฒนาผู้เรียน-แผ่นดิน)	ร้อยละ	80	277,700				277,700				
13 จัดทำเอกสารการสอน ข้อสอบ (จัดการเรียนการสอน - แผ่นดิน)	ร้อยละ	90	600,000		150,000		150,000		150,000		150,000

กิจกรรมย่อย	เป้าหมาย		งบประมาณ	ไตรมาสที่ 1		ไตรมาสที่ 2		ไตรมาสที่ 3		ไตรมาสที่ 4	
			รวม	(ต.ค.- ธ.ค.64)		(ม.ค.- มี.ค.65)		(เม.ย.- มิ.ย.65)		(ก.ค.- ก.ย.65)	
	หน่วยนับ	จำนวน	(บาท)	เป้าหมาย	งบประมาณ	เป้าหมาย	งบประมาณ	เป้าหมาย	งบประมาณ	เป้าหมาย	งบประมาณ
				(จำนวน)	ที่ใช้	(จำนวน)	ที่ใช้	(จำนวน)	ที่ใช้	(จำนวน)	ที่ใช้
14 จัดซื้อวัสดุงานบ้านงานครัว (จัดการเรียนการสอน - แผ่นดิน)	ร้อยละ	80	350,000		87,500		87,500		87,500		87,500
15 จัดซื้อเครื่องใช้อนามัยนักเรียนอนุบาล (จัดการเรียนการสอน - แผ่นดิน)	ร้อยละ	100	174,649						174,649		
16 กิจกรรม จัดซื้อยาและเวชภัณฑ์ และการดูแลนักเรียน (จัดการเรียนการสอน - แผ่นดิน)	ร้อยละ	90	70,000		35,000				35,000		
17 กิจกรรม กีฬาสีภายในและวันเด็กในระดับอนุบาล - ประถมศึกษา เพื่อเสริมสร้างทักษะสำหรับนักเรียนในศตวรรษที่ 21 (จัดการเรียนการสอน - แผ่นดิน)	ร้อยละ	90	75,250				75,250				
18 กิจกรรม กีฬาสีภายในระดับมัธยมเพื่อเสริมสร้างทักษะสำหรับนักเรียนในศตวรรษที่ 21 (จัดการเรียนการสอน - แผ่นดิน)	ร้อยละ	90	50,000				50,000				
19 กิจกรรม การแข่งขันกีฬาภายนอก เพื่อเสริมสร้างทักษะสำหรับนักเรียนในศตวรรษที่ 21(จัดการเรียนการสอน - แผ่นดิน)	ร้อยละ	100	54,400		13,600		13,600		13,600		13,600
20 กิจกรรม การแข่งขันทักษะทางวิชาการภายนอก(จัดการเรียนการสอน - แผ่นดิน)	ร้อยละ	10	54,400		13,600		13,600		13,600		13,600
21 กิจกรรมวันเข้าฟ้าวิชาการและธุรกิจจำลองสู่การสร้างคุณค่าแห่งอาชีพ (จัดการเรียนการสอน - แผ่นดิน)	ร้อยละ	90	147,500				147,500				
22 กิจกรรม Project Approach ระดับอนุบาล (จัดการเรียนการสอน - แผ่นดิน)	ร้อยละ	80	24,000				12,000				12,000
23 กิจกรรม Montessori show (จัดการเรียนการสอน - แผ่นดิน)	ร้อยละ	80	10,400				10,400				
24 กิจกรรม English Camp อนุบาล(จัดการเรียนการสอน - แผ่นดิน)	ร้อยละ	80	11,700				11,700				
25 กิจกรรม ลานศิลป์ (จัดการเรียนการสอน - แผ่นดิน)	ร้อยละ	80	30,000				30,000				
26 กิจกรรมปัจฉิมนิเทศ (จัดการเรียนการสอน - แผ่นดิน)	ร้อยละ	80	56,000						56,000		
27 กิจกรรม วันสุนทรภู่และวันภาษาไทยแห่งชาติ(จัดการเรียนการสอน- แผ่นดิน)	ร้อยละ	90	29,480								29,480
28 กิจกรรมอ่านออก เขียนได้ RT ป.1 (จัดการเรียนการสอน - แผ่นดิน)	ร้อยละ	5	13,800				13,800				
29 NT ระดับประถมศึกษา (จัดการเรียนการสอน - แผ่นดิน)	ร้อยละ	5	13,200				13,200				
30 กิจกรรม รับมือและดำเนินการสอบ O-NET ระดับประถม (จัดการเรียนการสอน- แผ่นดิน)	ร้อยละ	5	25,500				25,500				
31 กิจกรรม รับมือและดำเนินการสอบ O-NET ระดับมัธยม	ร้อยละ	5	65,800				32,900		32,900		



กิจกรรมย่อย	เป้าหมาย		งบประมาณ	ไตรมาสที่ 1		ไตรมาสที่ 2		ไตรมาสที่ 3		ไตรมาสที่ 4	
			รวม	(ต.ค.- ธ.ค.64)		(ม.ค.- มี.ค.65)		(เม.ย.- มิ.ย.65)		(ก.ค.- ก.ย.65)	
	หน่วยนับ	จำนวน	(บาท)	เป้าหมาย	งบประมาณ	เป้าหมาย	งบประมาณ	เป้าหมาย	งบประมาณ	เป้าหมาย	งบประมาณ
				(จำนวน)	ที่ใช้	(จำนวน)	ที่ใช้	(จำนวน)	ที่ใช้	(จำนวน)	ที่ใช้
49 กิจกรรม English Camp ป.1-5 EP (จัดการเรียนการสอน - แผ่นดิน)	ร้อยละ	90	154,880								154,880
50 กิจกรรม เสริมสร้างอัจฉริยะภาพทางด้านภาษาและการคำนวณ EP ป.1-5 (จัดการเรียนการสอน - แผ่นดิน)	ร้อยละ	90	21,870			21,870					
51 กิจกรรม EP Day ป.1-5 (จัดการเรียนการสอน - แผ่นดิน)	ร้อยละ	90	31,500								31,500
52 กิจกรรมพัฒนาศักยภาพด้านการอ่าน - เขียนภาษาอังกฤษ ป.1-3 English for IEP. (จัดการเรียนการสอน - แผ่นดิน)	ร้อยละ	90	71,950			71,950					
53 กิจกรรมการเรียนรู้ภาษาอังกฤษบริการ ป.1-3 IEP.(จัดการเรียนการสอน-แผ่นดิน)	ร้อยละ	90	27,150			27,150					
54 กิจกรรมพัฒนาศักยภาพด้านการอ่าน - เขียนภาษาอังกฤษ ป.4-6 English for IEP. (จัดการเรียนการสอน - แผ่นดิน)	ร้อยละ	90	131,960			131,960					
55 กิจกรรมเรียนรู้วัฒนธรรมตะวันตก ป.4-6 IEP. (จัดการเรียนการสอน-แผ่นดิน)	ร้อยละ	90	72,100			72,100					
56 กิจกรรมพัฒนาค่ายศักยภาพด้านการอ่าน - เขียนภาษาอังกฤษ ม.1-3 English for IEP. (จัดการเรียนการสอน - แผ่นดิน)	ร้อยละ	90	537,000			537,000					
57 กิจกรรมการเรียนรู้ภาษาอังกฤษบริการ ม.1 IEP. (จัดการเรียนการสอน - แผ่นดิน)	ร้อยละ	90	22,200			22,200					
58 กิจกรรมเรียนรู้วัฒนธรรมตะวันตก ม.2 IEP.(จัดการเรียนการสอน - แผ่นดิน)	ร้อยละ	90	35,000			35,000					
59 กิจกรรม Drama Performance for IEP. ม.3 IEP. (จัดการเรียนการสอน-แผ่นดิน)	ร้อยละ	90	35,000			35,000					
60 กิจกรรม English Camp ศิลป์-ภาษาอังกฤษ ม.4-6 (ศิลป์-ภาษา) (จัดการเรียนการสอน - แผ่นดิน)	ร้อยละ	90	9,100		9,100						
61 กิจกรรม กิจกรรมวัฒนธรรมตะวันตก ม.4 แผนศิลป์-ภาษา (จัดการเรียนการสอน - แผ่นดิน)	ร้อยละ	90	14,700			14,700					
62 กิจกรรมเสริมทักษะศตวรรษที่ 21 ตามแผนการเรียน (จัดการเรียนการสอน - แผ่นดิน)	ร้อยละ	100	81,000			40,500					40,500
63 กิจกรรมเสริมสร้างความถนัดและความสนใจของผู้เรียนสู่อาชีพ (จัดการเรียนการสอน - แผ่นดิน)	ครั้ง	2	28,000			28,000					

กิจกรรมย่อย	เป้าหมาย		งบประมาณ	ไตรมาสที่ 1		ไตรมาสที่ 2		ไตรมาสที่ 3		ไตรมาสที่ 4	
			รวม	(ต.ค.- ธ.ค.64)		(ม.ค.- มี.ค.65)		(เม.ย.- มิ.ย.65)		(ก.ค.- ก.ย.65)	
	หน่วยนับ	จำนวน	(บาท)	เป้าหมาย	งบประมาณ	เป้าหมาย	งบประมาณ	เป้าหมาย	งบประมาณ	เป้าหมาย	งบประมาณ
				(จำนวน)	ที่ใช้	(จำนวน)	ที่ใช้	(จำนวน)	ที่ใช้	(จำนวน)	ที่ใช้
64 กิจกรรมปรับปรุงห้องสมุดมีชีวิตเพื่อสร้างนิสัยรักการอ่านระดับมัธยมศึกษา (จัดการเรียนการสอน - แผ่นดิน)	ร้อยละ	80	220,000		220,000						
65 กิจกรรมค่ายคุณธรรม จริยธรรม พัฒนาคุณลักษณะอันพึง ประสงค์ ระดับมัธยม (จัดการเรียนการสอน - แผ่นดิน)	ร้อยละ	95	12,200					12,200			
66 ค่ายคุณธรรม จริยธรรมเพื่อพัฒนาคุณลักษณะอันพึงประสงค์ระดับประถม (จัดการเรียนการสอน - แผ่นดิน)	ร้อยละ	90	12,230				12,230				
67 กิจกรรม วันเฉลิมพระชนมพรรษาพระเจ้าอยู่หัว รัชกาลที่ 10 เพื่อสร้างทัศนคติ ที่ถูกต้องต่อสถาบันพระมหากษัตริย์ (จัดการเรียนการสอน - แผ่นดิน)	ร้อยละ	100	10,000								10,000
68 กิจกรรม คุณธรรม 8 ประการ (จัดการเรียนการสอน - แผ่นดิน)	ร้อยละ	90	20,770					20,770			
69 กิจกรรมไหว้ครู (จัดการเรียนการสอน - แผ่นดิน)	ร้อยละ	90	23,000					23,000			
70 กิจกรรมบูรณาวิชาการเพื่อพัฒนานักเรียนในการจัดการเรียนการสอนนักเรียน ในการจัดการเรียนการสอนmini Couse (จัดการเรียนการสอน - แผ่นดิน)	ร้อยละ	90	80,000		20,000		20,000	20,000			20,000
71 กิจกรรมการนำเสนอวันกิจกรรมของนักเรียนนักเรียนมัธยมศึกษา (Project Day) (จัดการเรียนการสอน - แผ่นดิน)	ร้อยละ	80	78,000		19,500		19,500	19,500			19,500
72 กิจกรรมพัฒนาศักยภาพผู้เรียนทางด้านวิทยาศาสตร์วิทยาศาสตร์ (จัดการเรียนการสอน - แผ่นดิน)	ร้อยละ	80	99,980		24,995		24,995	24,995			24,995
73 กิจกรรมส่งเสริมศักยภาพและพัฒนาผู้เรียนและสร้างแรงบันดาลใจสู่เป้าหมายชีวิต (จัดการเรียนการสอน - แผ่นดิน)	ร้อยละ	80	50,000		12,500		12,500	12,500			12,500
74 จัดซื้อวัสดุการเรียนการสอน (จัดการเรียนการสอน - แผ่นดิน)	ร้อยละ	80	895,730		223,933		223,933	223,933			223,931
75 ค่าหนังสือเรียน (แผ่นดิน)	ร้อยละ	100	2,115,400					2,115,400			
76 ค่าอุปกรณ์การเรียน (แผ่นดิน)	ร้อยละ	100	1,012,500					1,012,500			
77 ค่าเครื่องแบบนักเรียน (แผ่นดิน)	รางวัล	100	1,002,100					1,002,100			
78 ยกระดับคุณภาพการสร้างและพัฒนาผลงานวิจัย/นวัตกรรมจัดการเรียนรู้สู่	ร้อยละ	100	87,400					87,400			

กิจกรรมย่อย	เป้าหมาย		งบประมาณ	ไตรมาสที่ 1		ไตรมาสที่ 2		ไตรมาสที่ 3		ไตรมาสที่ 4	
			รวม	(ต.ค.- ธ.ค.64)		(ม.ค.- มี.ค.65)		(เม.ย.- มิ.ย.65)		(ก.ค.- ก.ย.65)	
	หน่วยนับ	จำนวน	(บาท)	เป้าหมาย	งบประมาณ	เป้าหมาย	งบประมาณ	เป้าหมาย	งบประมาณ	เป้าหมาย	งบประมาณ
				(จำนวน)	ที่ใช้	(จำนวน)	ที่ใช้	(จำนวน)	ที่ใช้	(จำนวน)	ที่ใช้
การเป็นโรงเรียนต้นแบบ Active Learning (จัดการเรียนการสอน - แผ่นดิน)											
79 กิจกรรม การพัฒนานวัตกรรมการเรียนรู้ (จัดการเรียนการสอน-แผ่นดิน)	ร้อยละ	100	192,080					192,080			
80 กิจกรรมพัฒนาครูในการจัดการเรียนการสอน (จัดการเรียนการสอน - แผ่นดิน)	ร้อยละ	100	184,000					184,000			
81 กิจกรรมส่งเสริมพัฒนาครู บุคลากรเฉพาะรายบุคคล/กลุ่ม (รายได้)	ร้อยละ	80	72,000		18,000		18,000	18,000			18,000
82 กิจกรรม ศึกษาดูงานแหล่งเรียนรู้และอบรมเชิงปฏิบัติการถอดบทเรียนการจัดการเรียนการสอนของครู บุคลากร โรงเรียนสาธิต(รายได้)	ร้อยละ	100	799,350					799,350			
83 กิจกรรมวันครูและปีใหม่ (รายได้)	คน	20	48,500				48,500				
84 กิจกรรม ไหว้ครูดนตรี - นาฏศิลป์ (รายได้)	ร้อยละ	90	50,000								50,000
85 เงินเดือน/ค่าครองชีพ (รายได้)	ร้อยละ	90	26,700,000		6,675,000		6,675,000	6,675,000			6,675,000
86 เงินประจำตำแหน่งและค่าตอบแทน (รายได้)	ร้อยละ	90	1,123,200		280,800		280,800	280,800			280,800
87 ค่าจ้างครูต่างชาติ (รายได้)	ร้อยละ	90	14,327,500		3,581,875		3,581,875	1,790,937			5,372,813
88 ค่าจ้างอาจารย์พิเศษ (รายได้)	ร้อยละ	90	2,400,000		600,000		600,000	300,000			900,000
89 ค่าตอบแทนทำงานล่วงเวลา/ค่าเดินทางไปราชการ/ค่าทำธุรกรรมครูต่างชาติ (รายได้)	ร้อยละ	90	450,000		112,500		112,500	112,500			112,500
90 ค่าสมทบประกันสังคม กองทุนเลี้ยงชีพ และประกันสุขภาพ (รายได้)	ร้อยละ	100	2,385,000		596,250		596,250	596,250			596,250
91 สวัสดิการยี่สิบครูและบุคลากร (รายได้)	ครั้ง	1	720,000		180,000		180,000	180,000			180,000
92 งานประชุมคณะกรรมการอำนวยการโรงเรียน (รายได้)	ครั้ง	8	193,200		48,300		48,300	48,300			48,300
93 งานประชุมเครือข่ายผู้ปกครอง (รายได้)	ครั้ง	8	11,000		2,750		2,750	2,750			2,750
94 งานประชุมผู้ปกครอง (รายได้)	ครั้ง	2	50,000		25,000			25,000			
95 กิจกรรม การตรวจสอบและประเมินระบบการประกันคุณภาพการศึกษา(รายได้)	คะแนน	150	51,000								51,000
96 จัดซื้อหนังสือเรียน (รายได้)	ร้อยละ	90	1,500,000					1,500,000			
97 ระบบบริหารงานสารสนเทศโรงเรียนสาธิต (MIS – SCHOOL) (รายได้)	ร้อยละ	80	382,500					382,500			
98 พัฒนาข้อมูลสารสนเทศและรูปแบบการประชาสัมพันธ์เชิงรุก (รายได้)	ร้อยละ	80	150,000		37,500		37,500	37,500			37,500

กิจกรรมย่อย	เป้าหมาย		งบประมาณ	ไตรมาสที่ 1		ไตรมาสที่ 2		ไตรมาสที่ 3		ไตรมาสที่ 4	
			รวม	(ต.ค.- ธ.ค.64)		(ม.ค.- มี.ค.65)		(เม.ย.- มิ.ย.65)		(ก.ค.- ก.ย.65)	
	หน่วยนับ	จำนวน	(บาท)	เป้าหมาย	งบประมาณ	เป้าหมาย	งบประมาณ	เป้าหมาย	งบประมาณ	เป้าหมาย	งบประมาณ
				(จำนวน)	ที่ใช้	(จำนวน)	ที่ใช้	(จำนวน)	ที่ใช้	(จำนวน)	ที่ใช้
99 ค่าบริการสระว่ายน้ำ (รายได้)	ร้อยละ	90	50,000		50,000						
100 งานประกันอุบัติเหตุนักเรียน (รายได้)	ร้อยละ	100	765,000					765,000			
101 ค่าสาธารณูปโภค (รายได้)	ร้อยละ	90	5,300,000		1,325,000		1,325,000		1,325,000		1,325,000
102 บริการอาหารกลางวัน นม อาหารว่างและน้ำดื่ม (รายได้)	ร้อยละ	90	8,117,760		2,029,440		2,029,440		2,029,440		2,029,440
103 กิจกรรมแลกเปลี่ยนเรียนรู้สู่สากล EP (รายได้)	ร้อยละ	90	460,000		460,000						
104 บริหารสำนักงานและงานรับรอง (รายได้)	ร้อยละ	90	765,100		191,275		191,275		191,275		191,275
105 พัฒนาทรัพยากรเพื่อสนับสนุนการเรียนรู้สำหรับนักเรียน (รายได้)	ร้อยละ	90	1,622,000		405,500		405,500		405,500		405,500
106 กิจกรรม ปรับภูมิทัศน์โรงเรียน (รายได้)	ร้อยละ	90	685,490		342,745		342,745				
107 สร้าง ปรับปรุง ซ่อมแซมอาคารสถานที่ และแหล่งเรียนรู้ให้เอื้อต่อการเรียนรู้ (รายได้)	ร้อยละ	90	2,170,000		542,500		542,500		759,500		325,500
108 ซ่อมบำรุงครุภัณฑ์/น้ำมันเชื้อเพลิง (รายได้)	ร้อยละ	90	840,000		210,000		210,000		294,000		126,000
109 บริหารจัดการโรงเรียนสาธิตนานาชาติสยามสิงคโปร์ (SSIS) (นานาชาติสิงคโปร์)	ร้อยละ	90	20,020,000		5,005,000		5,005,000		5,005,000		5,005,000
รวมงบประมาณทั้งสิ้นทุกไตรมาส			105,321,700	-	24,594,293	-	26,695,884	-	29,253,829	-	24,777,694

## บทที่ 4

### การกำกับติดตาม



## 1. แนวทางการติดตามประเมินผล

ในการขับเคลื่อนการดำเนินงานตามแผนปฏิบัติการ ประจำปีงบประมาณ พ.ศ. 2565 โรงเรียนสาธิตมหาวิทยาลัยราชภัฏวไลยอลงกรณ์ในพระบรมราชูปถัมภ์ จำเป็นอย่างยิ่งที่มหาวิทยาลัย จะต้องมีการพัฒนาระบบและกลไกในการขับเคลื่อนการดำเนินงานและการติดตาม ประเมินผลการดำเนินงานตามแผน โดยจะต้องมีการสื่อสาร เพื่อสร้างความเข้าใจในหลักการ สำคัญสำคัญของแผนกลยุทธ์ยุทธศาสตร์กลยุทธ์ตัวชี้วัดผลงานหลัก ค่าเป้าหมายให้แก่ คณะผู้บริหารทุกระดับ รวมทั้งบุคลากรภายในให้รับทราบ เข้าใจ มีการนำประเด็นยุทธศาสตร์กลยุทธ์การดำเนินงานที่กำหนดไว้ไปเป็นเป้าหมายการปฏิบัติงานตามบทบาทหน้าที่ของโรงเรียน ผ่านกระบวนการจัดทำแผนปฏิบัติการประจำปี และการจัดซื้อตกลผลงานรายบุคคล มีการกำหนดนโยบายการจัดการจัดสรรงบประมาณ ให้สอดคล้องกับการขับเคลื่อนยุทธศาสตร์ รวมทั้งปรับปรุงจัดระบบในการจัดสรร ติดตามผล การบริหารงบประมาณ ทรัพยากรบุคคลให้เอื้ออำนวยต่อการขับเคลื่อนการดำเนินงาน และจัดให้มีการกำหนดกรอบการประเมินผล ระบุตัวชี้วัดความสำเร็จของยุทธศาสตร์และ แผนปฏิบัติการตามแนวทางการบริหารยุทธศาสตร์เพื่อพัฒนาองค์การให้มีสมรรถนะสูง มีการประชุมติดตามผลการดำเนินการ แสวงหาแนวทางที่เหมาะสมในการรับรู้ลดปัญหา อันสืบเนื่องมาจากความเปลี่ยนแปลงของเงื่อนไข ปัจจัยที่มีผลต่อความสำเร็จในการดำเนินงานตามยุทธศาสตร์

## 2. รูปแบบ แนวทางในการติดตามประเมินผล

เพื่อให้การติดตามประเมินผลการดำเนินงานของแผนปฏิบัติการ โรงเรียนสาธิต มหาวิทยาลัยราชภัฏวไลยอลงกรณ์ในพระบรมราชูปถัมภ์ พ.ศ. 2565 สามารถบ่งชี้ถึงสัมฤทธิ์ผลของการดำเนินงาน และเป็นไปตามหลักการของการบริหารยุทธศาสตร์ เพื่อพัฒนาองค์การให้มีสมรรถนะสูง โรงเรียนสาธิต มหาวิทยาลัยราชภัฏวไลยอลงกรณ์ในพระบรมราชูปถัมภ์จึงเห็นควรมีการกำหนดกรอบการประเมินผลในการขับเคลื่อนยุทธศาสตร์ตามแนวทางการประเมินผล การดำเนินงานในแนวใหม่ ที่มีลักษณะเป็นการประเมินผลแบบมุ่งผลสำเร็จ โดยประยุกต์ใช้แนวคิด เครื่องมือ และเทคนิคในการติดตามและประเมินผลในรูปแบบของ Balanced Scorecard โดยกำหนดจัดให้มีการกำหนดประเด็นในการติดตามประเมินผลให้อยู่ ภายใต้มุมมองหรือมีประเด็นพิจารณา 4 มิติอันประกอบด้วย มิติประสิทธิผล มิติคุณภาพ มิติประสิทธิภาพ และการพัฒนาองค์การ

## 3. ปัจจัยสำคัญที่มีผลต่อความสำเร็จ

ในการขับเคลื่อนการดำเนินการเพื่อนำยุทธศาสตร์ตามแผนปฏิบัติการ ประจำปีงบประมาณ พ.ศ. 2565 ไปสู่ การปฏิบัติจำเป็นอย่างยิ่ง ที่โรงเรียนสาธิตมหาวิทยาลัย จะต้องมีการพัฒนากลไก และวางเงื่อนไขที่จำเป็นต่อการผลักดันยุทธศาสตร์ที่กำหนดไว้ให้เกิดผลในเชิงปฏิบัติต้องให้ความสนใจและตระหนัก ถึงปัจจัยสำคัญที่มีผลต่อความสำเร็จ ในประเด็นดังต่อไปนี้

### 3.1 การพัฒนากลไกและเงื่อนไขที่จำเป็นต่อการผลักดันยุทธศาสตร์สู่การปฏิบัติ

3.1.1 การสร้างความเข้าใจร่วมกันของผู้มีส่วนเกี่ยวข้องในการผลักดันให้ยุทธศาสตร์ที่วางไว้เกิดผลในเชิงปฏิบัติโดยเฉพาะผู้บริหาร และคณะ ครูบุคลากรที่เกี่ยวข้อง โดยควรนำเสนอสาระสำคัญของแผนปฏิบัติการ ประจำปีงบประมาณ พ.ศ. 2565 ให้ผู้มีส่วนเกี่ยวข้อง ทั้งในส่วนของ สภามหาวิทยาลัย

คณะ สำนัก รวมทั้งสำนักงบประมาณ ได้รับทราบถึงจุดเน้นและทิศทางในการดำเนินงานเพื่อจะได้มีการพัฒนานโยบายและมาตรการ ที่เกี่ยวข้อง เพื่อสนับสนุนการดำเนินงาน

3.1.2 การสร้างการรับรู้และบรรยากาศเชิงผลักดันจากกลไกภายใน อันได้แก่ คณะกรรมการสภามหาวิทยาลัย คณะกรรมการบริหารมหาวิทยาลัย คณะกรรมการอำนวยการโรงเรียน โดยจำเป็นต้องมี การนำเสนอ จัดการประชุมสัมมนาเพื่อชี้แจงถึงทิศทางและยุทธศาสตร์ในการดำเนินงาน การจัดให้มีการ รายงานผลการดำเนินงานเป็นรายรอบ รวมทั้งการจัดให้มีการประชุม ติดตามผลการดำเนินเป็นระยะเพื่อรับทราบความก้าวหน้าและแลกเปลี่ยนความคิดเห็น ร่วมกันระหว่างของคณะผู้บริหาร หน่วยงานที่เกี่ยวข้อง

3.1.3 การมีเวทีหรือเปิดพื้นที่ในการร่วมมือ แลกเปลี่ยนเรียนรู้ความเคลื่อนไหวของการดำเนินงานร่วมกันของหน่วยงานที่เกี่ยวข้อง โดยเฉพาะใน ส่วนของบุคลากร ระดับปฏิบัติ อาทิ กลุ่มสาระการเรียนรู้ หัวหน้าระดับ งานวิชาการ คณะกรรมการอำนวยการ เพื่อจะได้ร่วมมือกันผลักดันให้ยุทธศาสตร์ที่วางไว้เกิดผล ในเชิงปฏิบัติ

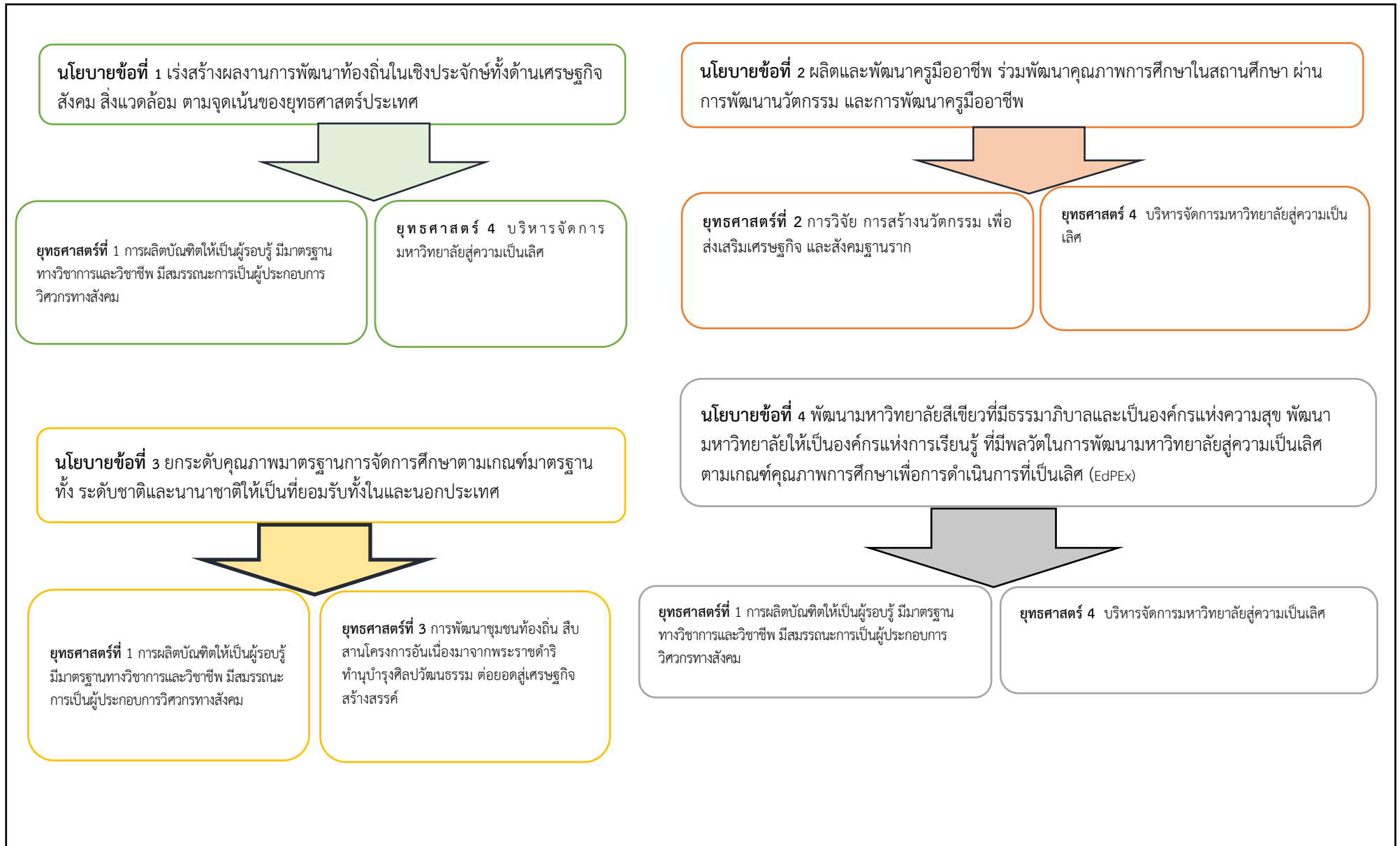
3.1.4 การกำหนดให้หน่วยงาน ผู้บริหารมีภาระความรับผิดชอบด้าน การรายงานผลงานต่อสาธารณะ โดยต้องนำเสนอความก้าวหน้า รายงานผล สร้างการรับรู้ถึงผล การดำเนินงานตามแผนงาน โครงการที่กำหนดไว้ในแผนกลยุทธ์ต่อผู้มีส่วนเกี่ยวข้อง รวมทั้งต่อประชาคมภายในมหาวิทยาลัยได้รับทราบ เป็นระยะ เพื่อจะได้เป็นปัจจัยกระตุ้น ให้มีความพยายามในการผลักดัน ขับเคลื่อนการดำเนินงานให้เกิดผลมากยิ่งขึ้น โดยในการนี้ควรต้องจัดให้มีการนาเสนอ เผยแพร่ ผลการดำเนินงานผ่านช่องทางที่หลากหลายที่มี อยู่ ในช่วงปัจจุบัน อาทิจดหมายข่าว การประชุมติดตาม การเผยแพร่ ข้อมูลผ่านเครือข่าย อินเทอร์เน็ต การจัดรายการวิทยุกระจายเสียง สื่อสิ่งพิมพ์ต่างๆ

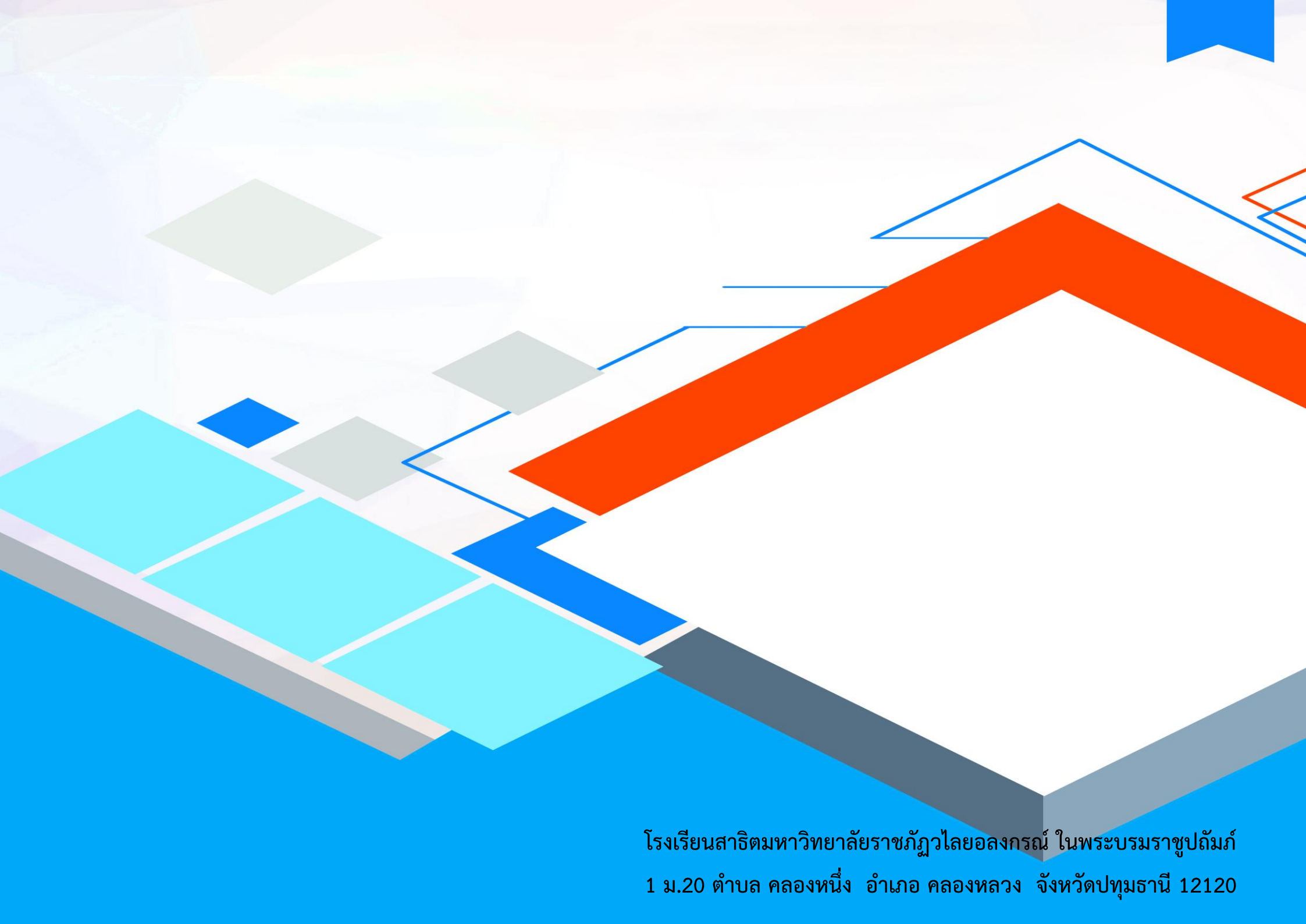
# ภาคผนวก

### ความเชื่อมโยง สอดคล้องกับนโยบาย และแผนของรัฐบาล

นโยบายรัฐบาล	แผนพัฒนาเศรษฐกิจและสังคมแห่งชาติ ฉบับที่ 12	ยุทธศาสตร์การจัดสรรงบประมาณรายจ่ายประจำปีงบประมาณ 2565	นโยบายสภามหาวิทยาลัยราชภัฏวไลยอลงกรณ์ฯ	แผนกลยุทธ์มหาวิทยาลัยราชภัฏวไลยอลงกรณ์ฯ	แผนกลยุทธ์โรงเรียนสาธิตมหาวิทยาลัยราชภัฏวไลยอลงกรณ์ฯ
<p><b>ด้านการศึกษา</b></p> <p><b>ข้อ 4.1</b> จัดให้มีการปฏิรูปการศึกษาแห่งการเรียนรู้โดยให้ความสำคัญทั้งการศึกษาในระบบและการศึกษาทางเลือกไปพร้อมกันเพื่อสร้างคุณภาพของคนไทยให้สามารถเรียนรู้และพัฒนาตนได้เต็มศักยภาพ ประกอบอาชีพและดำรงชีวิตโดยมีความใฝ่รู้และทักษะที่เหมาะสมเป็น คนดีมีคุณธรรม สร้างเสริมคุณภาพ การเรียนรู้โดยเน้น การเรียนรู้เพื่อสร้างสัมมาชีพในพื้นที่ลดความเหลื่อมล้ำและพัฒนากำลังคนให้เป็นที่ต้องการเหมาะสมกับพื้นที่ทั้งในด้านเกษตร อุตสาหกรรม และธุรกิจบริการ</p> <p><b>ข้อ 4.4</b> พัฒนาคคน ทุกช่วงวัยโดยส่งเสริมการเรียนรู้ตลอดชีวิต เพื่อให้สามารถมีความรู้ และทักษะใหม่ที่สามารถประกอบอาชีพได้หลากหลายตามแนวโน้มการจ้างงานในอนาคตปรับกระบวนการเรียนรู้และหลักสูตรให้เชื่อมโยงกับภูมิสังคม โดยบูรณาการความรู้และคุณธรรมเข้าด้วยกันเพื่อให้เอื้อต่อ การพัฒนาผู้เรียนทั้งในด้านความรู้ ทักษะ การใฝ่เรียนรู้ การแก้ปัญหา การรับฟังความเห็นผู้อื่น การมีคุณธรรม จริยธรรม และความเป็นพลเมืองดี โดยเน้นความร่วมมือระหว่างผู้เกี่ยวข้องทั้งในและนอกโรงเรียน</p>	<p><b>ยุทธศาสตร์ 1</b> การเสริมสร้างและพัฒนาศักยภาพทุนมนุษย์</p> <p><b>แนวทางการพัฒนา</b></p> <p>1.ปรับเปลี่ยนค่านิยม คนไทยให้มีคุณธรรม จริยธรรม จิตสาธารณะ และพฤติกรรมที่พึงประสงค์</p> <p>2. พัฒนาศักยภาพ ให้มีทักษะความรู้และความสามารถในการดำรงชีวิตอย่างมีคุณค่า</p> <p>3. ยกระดับคุณภาพการศึกษาและการเรียนรู้ตลอดชีวิต</p> <p><b>แผนงานโครงการ</b></p> <p>1. แผนงานการลงทุนพัฒนาเพิ่มศักยภาพปฐมวัย</p> <p>4. แผนการยกระดับศูนย์ฝึกอบรมแรงงานเพื่อสนับสนุนการเรียนรู้ตลอดชีวิต</p>	<p>4 ยุทธศาสตร์ด้านการสร้างโอกาสและความเสมอภาคทางสังคม</p> <p>4.3 ประเด็นยุทธศาสตร์ตามแผนการปฏิรูปประเทศ</p> <p>4.3.3 ด้านการศึกษา</p>	<p><b>นโยบายข้อที่ 2</b> ผลิตและพัฒนาครุมืออาชีพ ร่วมพัฒนาคุณภาพการศึกษา ในสถานศึกษา ผ่านการพัฒนานวัตกรรม และการพัฒนาครุมืออาชีพ</p>	<p><b>ยุทธศาสตร์ที่ 3</b> การพัฒนาชุมชนท้องถิ่น สืบสานโครงการอันเนื่องมาจากพระราชดำริ ทำนุบำรุงศิลปวัฒนธรรมต่อยอดสู่เศรษฐกิจสร้างสรรค์</p> <p><b>กลยุทธ์</b></p> <p>3.7 มุ่งพัฒนามหาวิทยาลัยเป็นแหล่งเรียนรู้ และเป็นเวทีในการแลกเปลี่ยนเรียนรู้</p> <p><b>ยุทธศาสตร์ 4</b> บริหารจัดการมหาวิทยาลัยสู่ความเป็นเลิศ</p> <p><b>กลยุทธ์</b></p> <p>4.10 พัฒนาประสิทธิผลการบริหารโรงเรียนสาธิต</p>	<p><b>ยุทธศาสตร์ที่ 1</b> การผลิตบัณฑิตให้เป็นผู้รอบรู้ มีมาตรฐานทางวิชาการและวิชาชีพ มีสมรรถนะการเป็นผู้ประกอบการ วิศวกรทางสังคม</p> <p><b>กลยุทธ์</b></p> <p>1.1 พัฒนาหลักสูตร กระบวนการเรียนการสอน และการวัดประเมินผลโดยใช้หลักการตามพระบรมราโชบายด้านการศึกษาในรัชการที่ 10</p> <p>1.2 ต่อยอดการพัฒนาครุมืออาชีพแบบ Active Learning</p> <p><b>ยุทธศาสตร์ที่ 2</b> การวิจัย การสร้างนวัตกรรมเพื่อส่งเสริมเศรษฐกิจ และสังคมฐานราก</p> <p><b>กลยุทธ์</b></p> <p>2.1 พัฒนาวิจัยและนวัตกรรม</p> <p><b>ยุทธศาสตร์ที่ 3</b> การพัฒนาชุมชนท้องถิ่น สืบสานโครงการอันเนื่องมาจากพระราชดำริ ทำนุบำรุงศิลปวัฒนธรรม ต่อยอดสู่เศรษฐกิจสร้างสรรค์</p> <p><b>กลยุทธ์</b></p> <p>3.1 พัฒนาสภาพแวดล้อมทันสมัย ปลอดภัย แหล่งเรียนรู้รองรับ Active Learning</p> <p><b>ยุทธศาสตร์ 4</b> บริหารจัดการมหาวิทยาลัยสู่ความเป็นเลิศ</p> <p><b>กลยุทธ์</b></p> <p>4.1 สร้างความเข้มแข็งการบริหารจัดการแบบมีส่วนร่วมตามเกณฑ์คุณภาพการศึกษาเพื่อการดำเนินการที่เป็นเลิศ (Education Criteria for Performance Excellence – EdPEX)</p>

ความเชื่อมโยงนโยบายสภามหาวิทยาลัยกับแผนของมหาวิทยาลัย





โรงเรียนสาธิตมหาวิทยาลัยราชภัฏวไลยอลงกรณ์ ในพระบรมราชูปถัมภ์  
1 ม.20 ตำบล คลองหนึ่ง อำเภอ คลองหลวง จังหวัดปทุมธานี 12120